



Informe Semanal

Noviembre 28, 2023

www.vision.cl

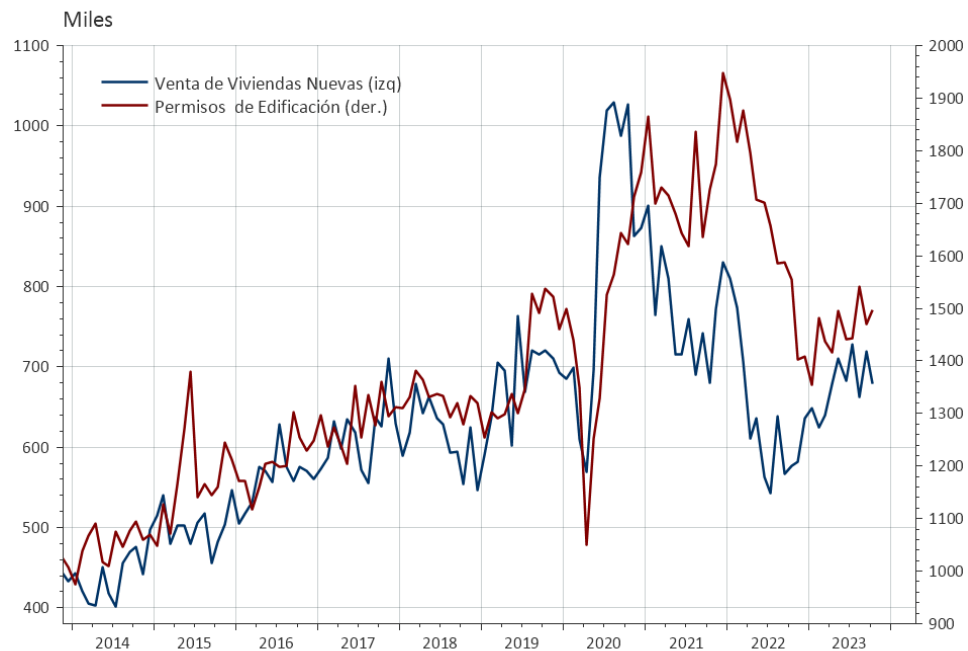


EEUU Viviendas Usadas (ventas y Precios)

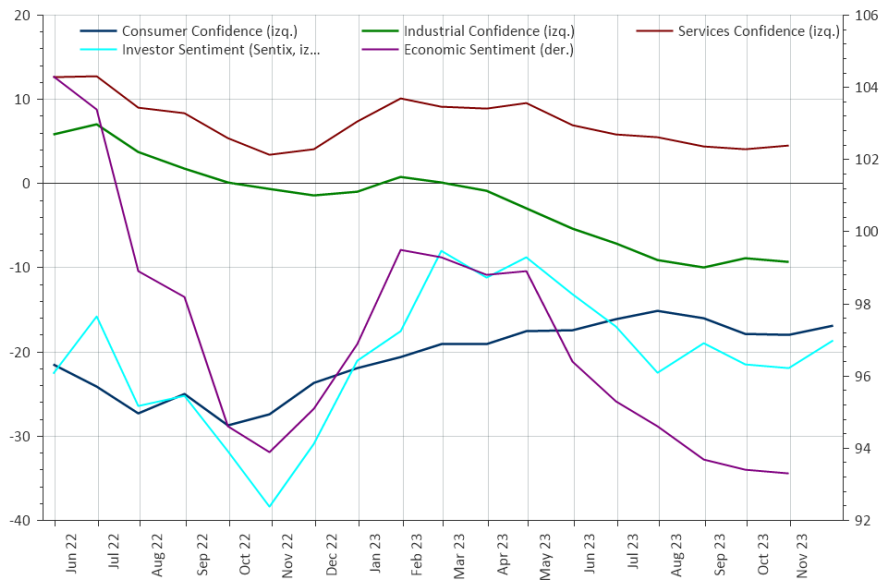


Las ventas de viviendas usadas cayeron en octubre al mínimo en 13 años, pero los precios aumentaron. Por su parte, las viviendas nuevas crecieron por debajo de las expectativas y del registro del mes anterior.

EE.UU.: Venta de Viviendas y Permisos de Edificación



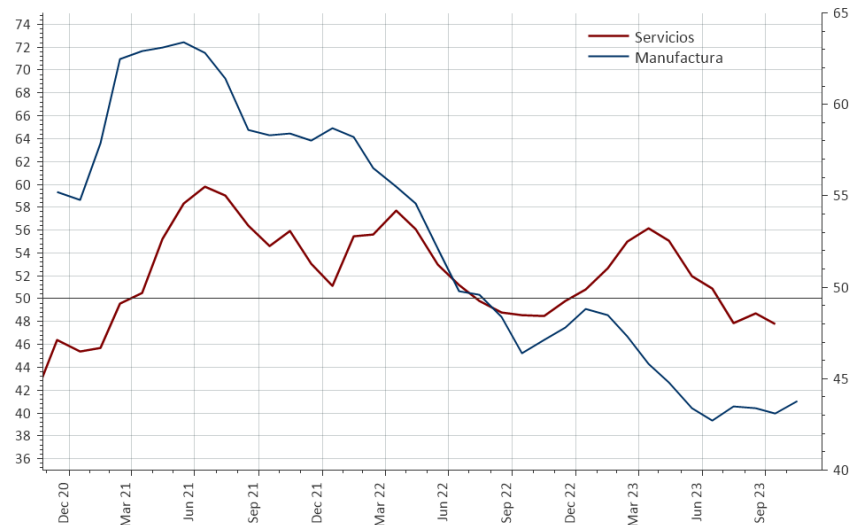
Eurozone: Confidence



Source: LSEG Datastream

En noviembre, la confianza de los consumidores y de los inversionistas del sector real mostraron una moderada recuperación, al igual que el PMI manufacturero.

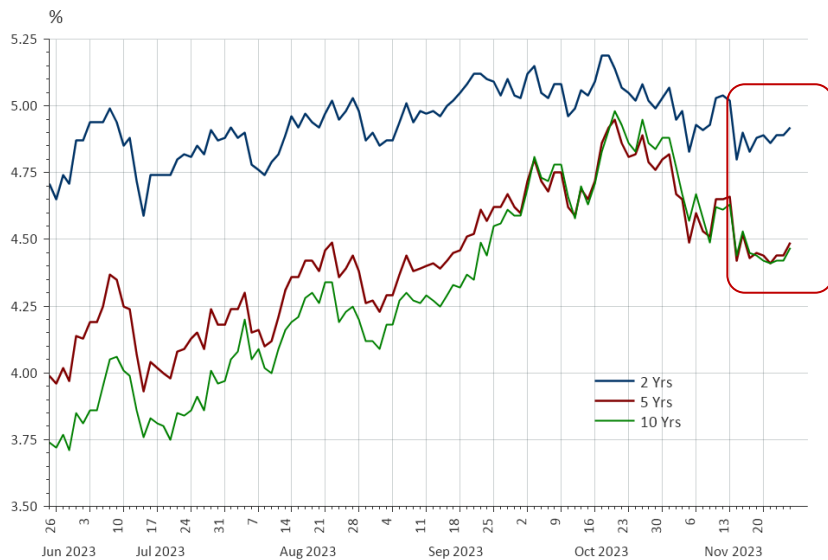
Zona Euro: PMI
Nivel Neutral = 50



Source: LSEG Datastream

Estados Unidos Expectativas de Inflación

EE.UU: Tasas Bonos del Tesoro



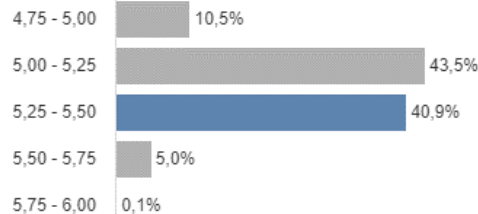
Source: LSEG Datastream

Luego de la publicación de las minutas de la última reunión de la Reserva Federal, que mencionó la necesidad de mantener la tasa de interés en un nivel restrictivo por más tiempo, el mercado redujo marginalmente la probabilidad de un recorte de la tasa en la reunión del 1° de mayo de 2024 y las tasas de los bonos del Tesoro se movieron marginalmente al alza.

01.05.2024

Fecha y hora de la reunión: 01.05.2024 20:00

Precio de los futuros: 94,800



Objetivo	Actual	Día anterior	Semana anterior
4,50 - 4,75	—	—	0,6%
4,75 - 5,00	10,5%	8,1%	13,7%
5,00 - 5,25	43,5%	39,7%	46,0%
5,25 - 5,50	40,9%	46,3%	38,9%
5,50 - 5,75	5,0%	5,8%	0,8%
5,75 - 6,00	0,1%	0,2%	—

Actualizado: 27.11.2023 18:45 CET

Chile: Tipo Cambio Nominal e Índice Dólar (DXY)

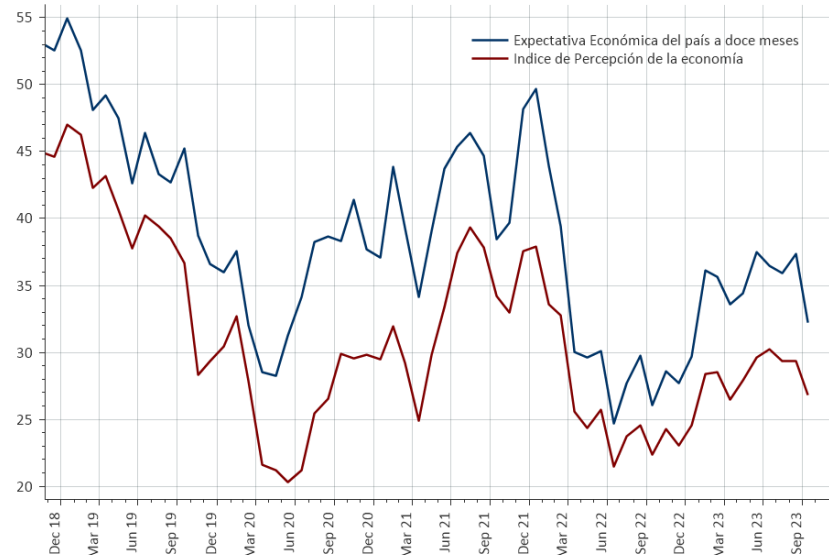


Source: LSEG Datastream

El tipo de cambio continuó su proceso de caída, a partir de la percepción de mejores condiciones internacionales, la depreciación generalizada del dólar y el alza del precio del cobre.

Las perspectivas de crecimiento de Chile llevarían al Banco Central a reducir la TPM en 1,0% en su reunión de diciembre, lo que adelantaría el mercado en las próximas semanas, contribuyendo a frenar la reciente tendencia bajista del tipo de cambio.

Chile: Percepción Económica (IPEC, B. Central de Chile)



Source: LSEG Datastream

El rally de las bolsas ha perdido fuerza en los últimos días, a partir de un leve rebote de las tasas de los bonos del Tesoro.

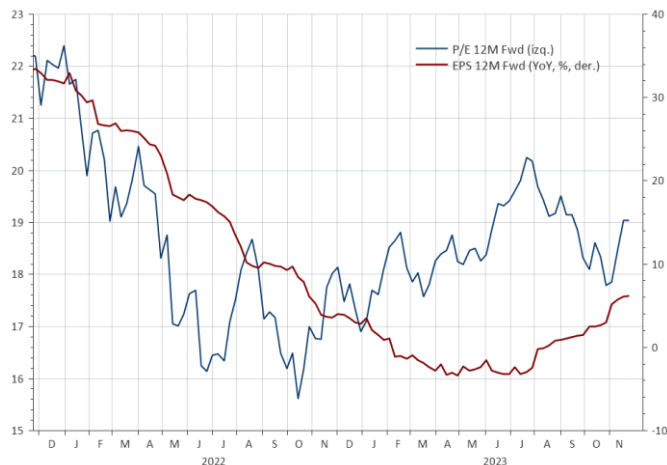
Rentabilidades (Bolsas en ML, %)					
24-nov-23	Last 5 Days	MTD	QTD	YTD	2022
MSCI ACWI	0,9	8,7	5,4	14,3	-19,8
MSCI World	1,0	8,9	5,7	15,8	-19,5
MSCI EM	0,4	7,1	2,9	2,5	-22,4
S&P500	1,0	8,7	6,3	18,7	-19,4
NASDAQ	0,9	10,9	7,8	36,2	-33,1
EuStock 50	1,0	4,5	1,6	9,0	-4,4
DAX	0,7	8,2	4,2	15,1	-12,3
FTSE100	-0,2	2,3	-1,6	0,5	0,9
Topix	0,0	6,1	2,9	26,4	-5,1
Hang Seng	0,6	2,6	-1,4	-11,2	-15,5
Shanghai (China)	-0,4	0,7	-2,2	-1,6	-15,1
KOSPI	1,1	9,6	1,3	11,6	-24,9
FTSE TAIWAN 50	0,2	8,2	7,2	20,7	-24,9
SENSEX (INDIA)	0,3	3,3	0,2	8,4	4,4
MEXICO	0,5	7,9	4,1	9,2	-9,0
BOVESPA	0,6	10,9	7,7	14,4	4,7
IPSA	0,1	6,8	-1,0	9,8	22,4
Global (Barclays Mult.)	0,2	3,9	2,7	0,7	-16,0
Global Corporate BBB	0,4	4,4	2,6	3,8	-15,9
EE.UU. High Yield	0,5	3,5	2,3	8,3	-11,2
EMBI	1,0	4,6	3,1	4,2	-16,5
Indice Dólar	-0,5	-3,1	-2,7	-0,1	7,9
Euro	0,3	3,4	3,5	2,2	-5,9
Yen Japón	0,1	1,5	0,0	-12,2	-12,2
RMB China	0,9	2,3	2,1	-3,5	-7,8
Libra RU	1,1	3,7	3,3	4,2	-10,6
Real Brasil	0,0	2,7	2,6	7,8	5,4
Peso Chile	1,8	2,7	2,2	-2,6	0,5
Cobre	1,4	3,9	1,8	-0,1	-14,6
Oro	1,1	1,0	8,3	9,7	-0,2
Petróleo (WTI)	-0,5	-6,8	-16,8	-5,9	6,7

S&P 500 y Tasa Bono a 10 Años

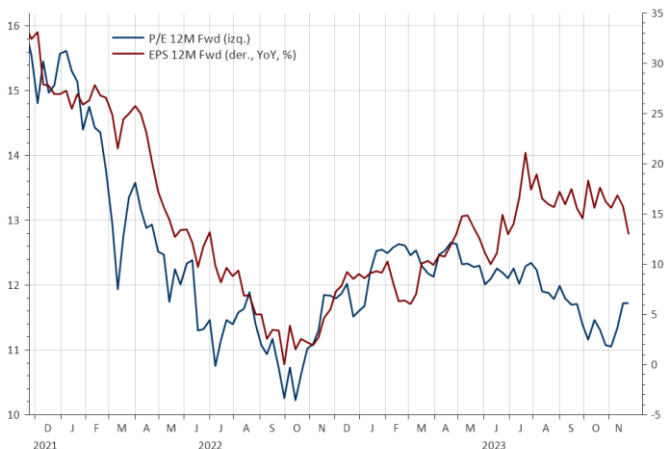


Source: LSEG Datastream / Fathom Consulting

MSCI US (USD)



MSCI Euro (EUR)



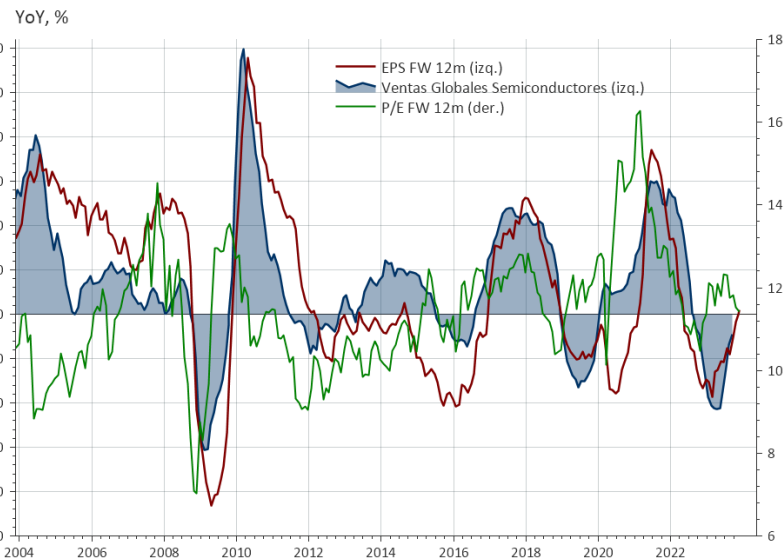
Source: LSEG Datastream / Fathom Consulting

Las valorizaciones de las acciones de Estados Unidos han recuperado cerca de la mitad de lo que perdieron entre julio y octubre. Por su parte, la tendencia de las proyecciones de utilidades se tornó positiva.

En las bolsas emergentes se anticipa una recuperación de las utilidades, consistente con el ciclo alcista de las ventas de semi conductores.

Las proyecciones de utilidades de las empresas de la Zona Euro muestran una tendencia a la baja desde mediados de año, lo que junto a la recuperación del mercado ha elevado las valorizaciones, aunque siguen siendo bajas.

MSCI Emerging Markets



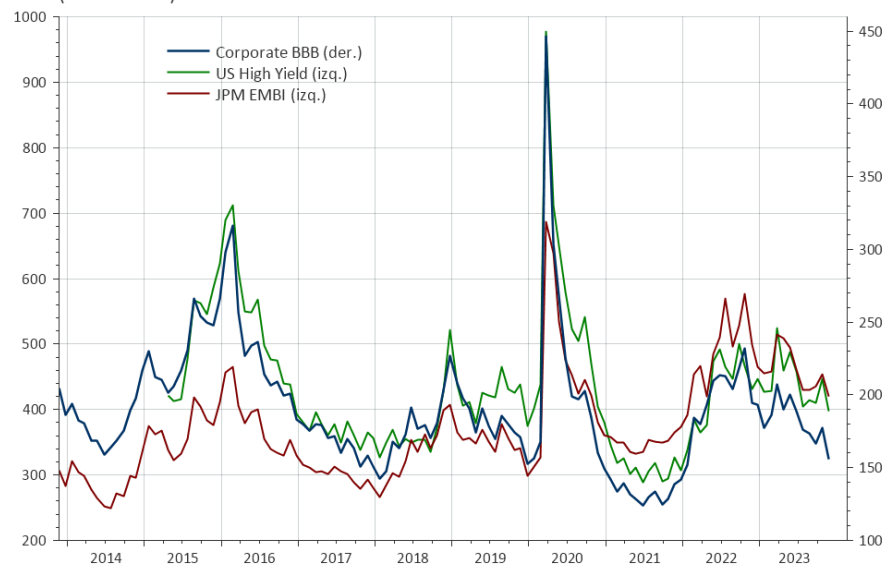
Source: LSEG Datastream

Tasas Bonos (%)							
		24-11-23	31-10-23	31-12-22	31-12-21	Duration	YTM/ Duration
YTM (%)	US Treasury 10Y	4,47	4,88	3,88	1,52	8,05	0,56
	Iboxx \$ Corporate BBB	6,26	6,89	6,00	3,09	6,60	0,95
	Iboxx \$ High Yield	8,59	9,41	8,73	4,64	3,85	2,23
	JPMorgan EMBI Global	8,73	9,38	8,56	5,29	6,46	1,35
	JPMorgan CEMBI	7,67	8,23	7,23	4,54	3,98	1,93
Spread (bps)	Iboxx \$ Corporate BBB	156	180	191	139		
	Iboxx \$ High Yield	397	446	465	299		
	JPMorgan EMBI Global	421	441	463	368		
	JPMorgan CEMBI	319	332	332	305		

La reciente caída de los spreads crediticios refleja optimismo sobre el crecimiento económico, lo que se condice con la leve alza de las tasas de interés de largo plazo registrada la última semana.

Spread Bonos

(Puntos base)



Source: ISEG Datastream

- El alza de las bolsas y la caída de las tasas de interés de largo plazo incorporan un escenario de desaceleración moderada y tendencia bajista de la inflación. Las cifras de empleo e inflación que se conocerán en las próximas semanas serán claves para determinar si el rally de las acciones tiene fundamentos para continuar.
- El equilibrio actual de las expectativas es débil. Los efectos de las políticas monetarias restrictivas podrían llevar hacia una recesión, mientras que, por otro lado, un eventual crecimiento resiliente en Estados Unidos (sumado a un muy bajo desempleo) llevaría a la Reserva Federal a ser muy pausada en su proceso de baja de tasas de interés, defraudando las expectativas del mercado que actualmente espera los primeros recortes en el segundo trimestre de 2024.
- Considerando el “error” en que habría incurrido la Reserva Federal, al comenzar el proceso de ajuste monetario en forma tardía (marzo de 2022), es esperable que en el proceso de baja de tasas tenga un sesgo más bien conservador, tomando el riesgo de provocar una recesión moderada.

Recomendación de Corto Plazo (6 a 12 meses)

Recomendación	UW	N	OW
Acciones			
Estados Unidos			
Reino Unido			
Zona Euro			
Japón			
Mercados Emergentes			
Asia Emergente			
Latam			
EMEA			
Bonos			
Soberanos DM			
Corporativos Grado de Inversión			
High Yield			
Mercados Emergentes			
Caja			
Monedas			
Dólar			
Euro			
Emergentes			