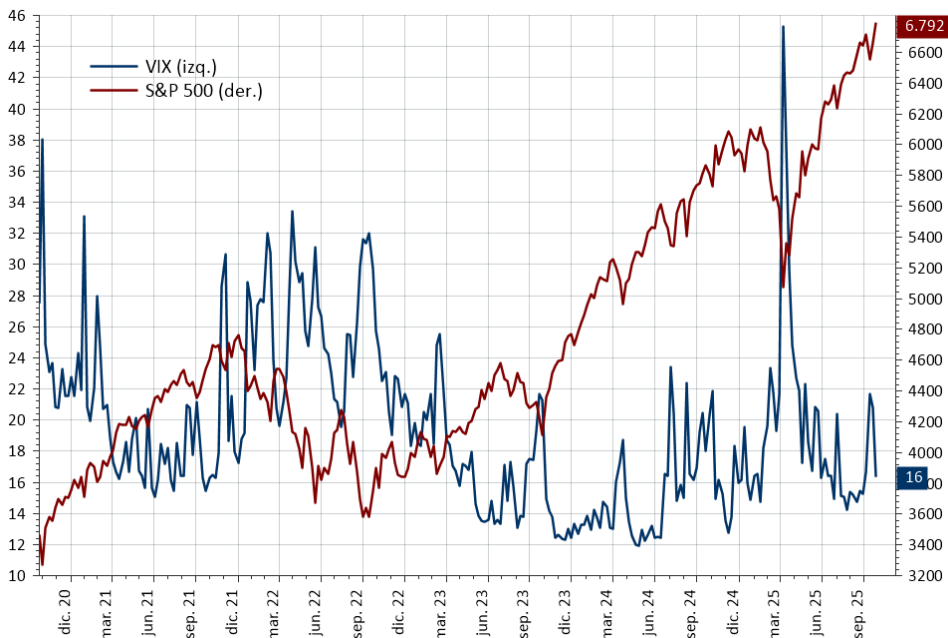


# ***Resumen Semanal***

28 de Octubre, 2025



### S&P 500 y Volatilidad (VIX)

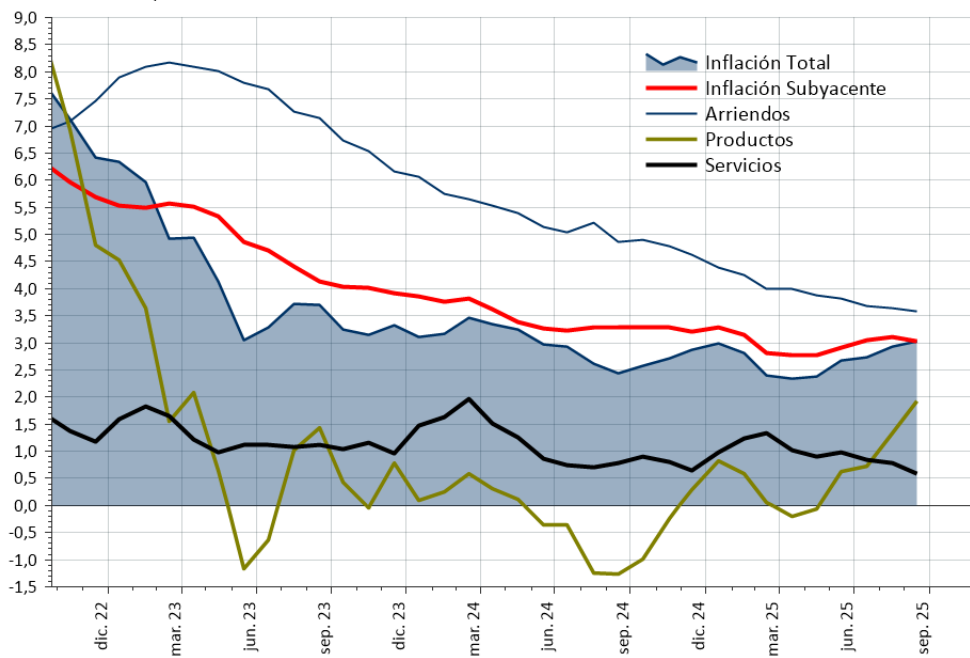


### RENTABILIDADES (USD, %)

		10/24/2025	Ult. 5 dias	MTD	YTD 2025	2024
Renta Variable: MSCI (NET)	Global (ACWI)		1.8	1.7	20.5	17.5
	USA (S&P 500)		1.9	1.6	16.3	24.5
	USA LC Growth		2.1	1.8	19.2	33.1
	USA LC Value		1.7	1.3	12.6	13.6
	US Small		2.5	3.2	13.6	11.1
	Nasdaq 100		2.2	2.7	20.7	24.9
	Europe ex UK		0.8	2.1	30.5	0.1
	UK		2.4	2.1	28.9	7.5
	Japan		1.5	1.5	22.5	8.3
	EM Global		2.0	3.3	31.7	7.5
	EM Asia		2.3	3.9	31.3	12.0
	China		4.0	-2.3	38.3	19.4
	India (Nifty 50)		0.5	6.0	6.3	5.8
	Latam		1.5	-1.3	41.2	-26.4
	Bovespa (USD)		2.5	-1.3	39.4	-29.5
Mexbol (USD)		-0.9	-3.2	40.1	-30.0	
Ipsa (USD)		2.5	4.6	44.3	-3.9	
EM Europe (EMEA)		0.8	1.9	29.2	5.6	
Renta Fija	Global (Barclays Mult.)		-0.2	0.2	8.3	-1.3
	Global Aggr. (Inv Grade)		-0.2	0.2	8.1	-1.7
	Corporate Inv Grade (USA)		0.4	1.5	9.1	1.2
	High Yield Global		0.4	0.3	9.9	9.2
	High Yield USA		0.5	0.3	7.6	7.9
	EM Corporate (CEMBIV)		0.7	1.6	12.4	6.5
Monedas y Comm.	EMBI Global		0.7	1.6	11.8	5.7
	DXY		0.5	1.2	-8.8	7.1
	EUR		-0.2	-0.9	12.3	-6.2
	JPY		1.5	3.4	-2.8	11.5
	CLP		-1.7	-2.2	-5.5	13.1
	Real		-0.4	1.3	-12.7	27.2
	MXN		0.4	0.8	-11.4	22.7
Cobre		3.4	6.8	25.0	2.4	
Petróleo (WTI)		6.9	-1.4	-14.2	0.1	

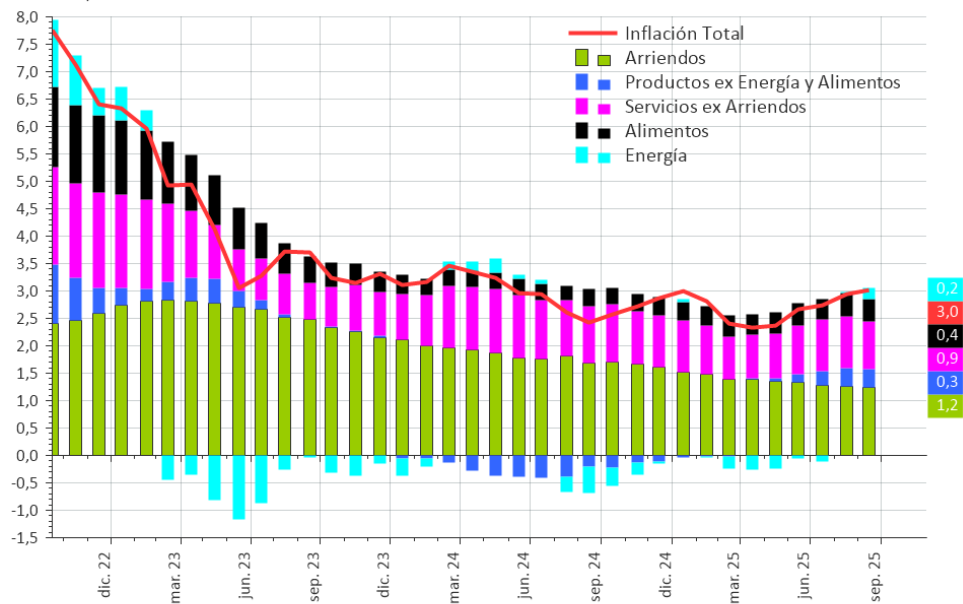
## EE.UU. : Inflación

Var. Anual, %



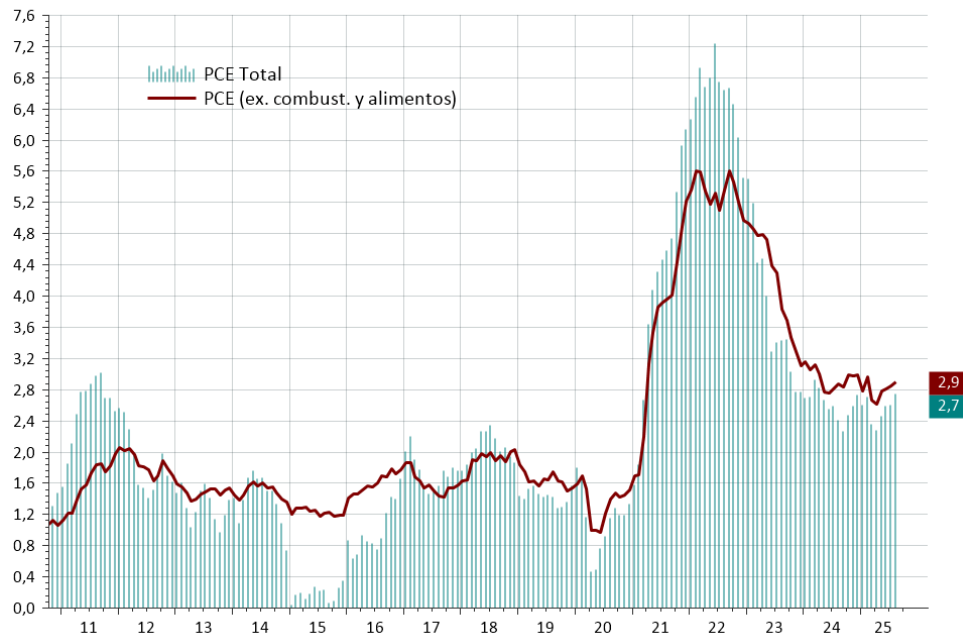
## EE.UU. : Contribución a la Inflación

YoY, %



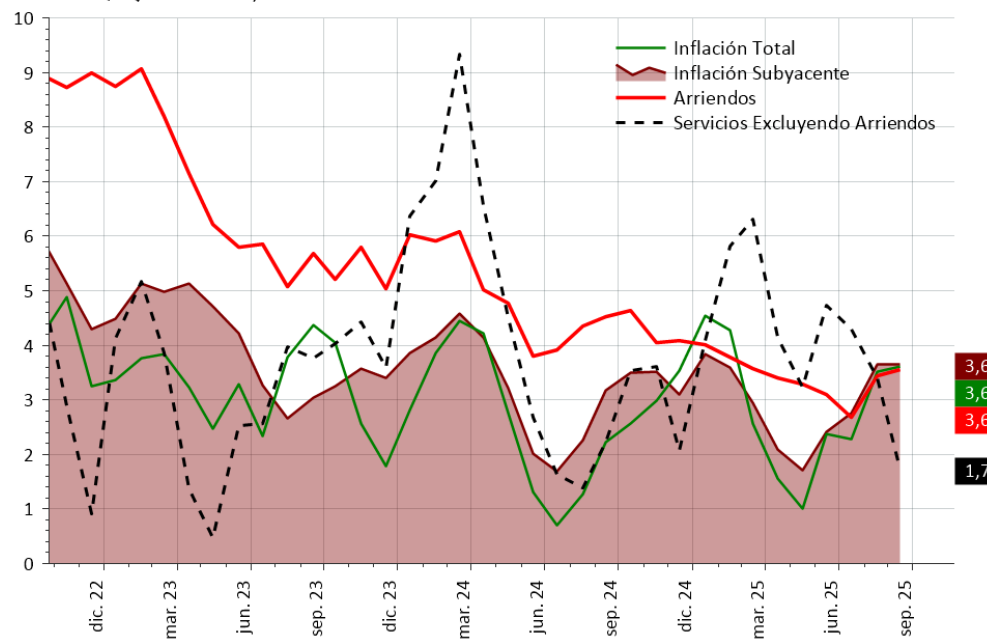
## EEUU.: PCE Total y Subyacente

YoY, %



## EE.UU. : Inflación

Var. QoQ, Anualizada, %

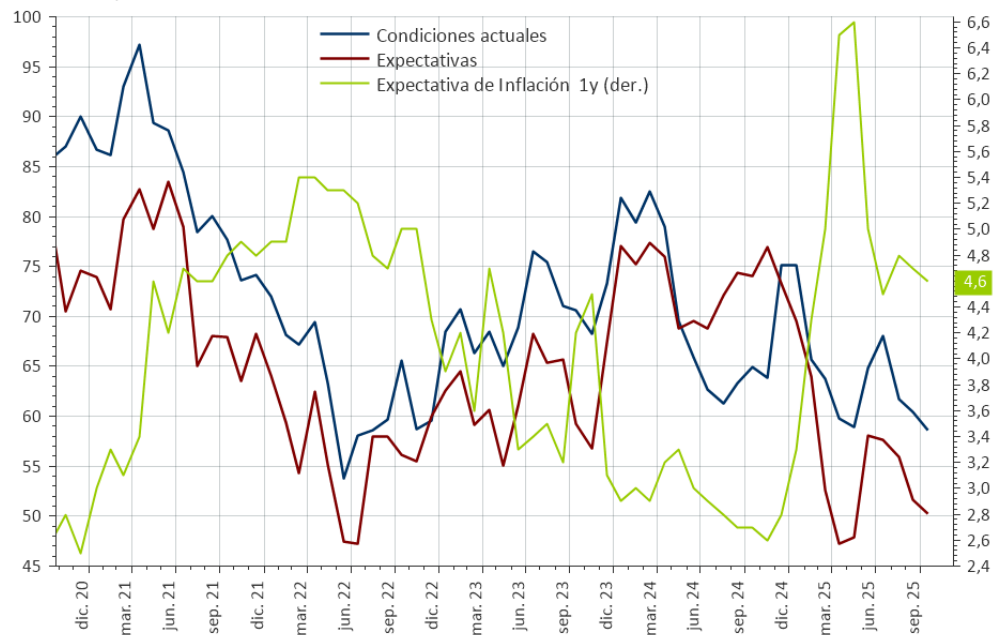


### EE.UU.: Expectativas de Inflación Implícitas

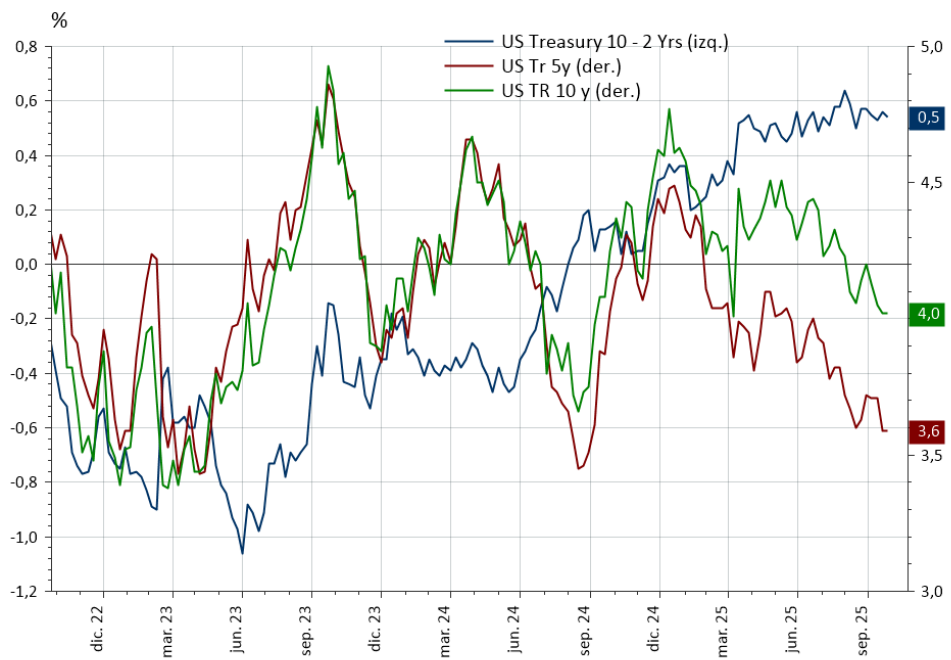


### EE.UU.: Encuesta Universidad de Michigan

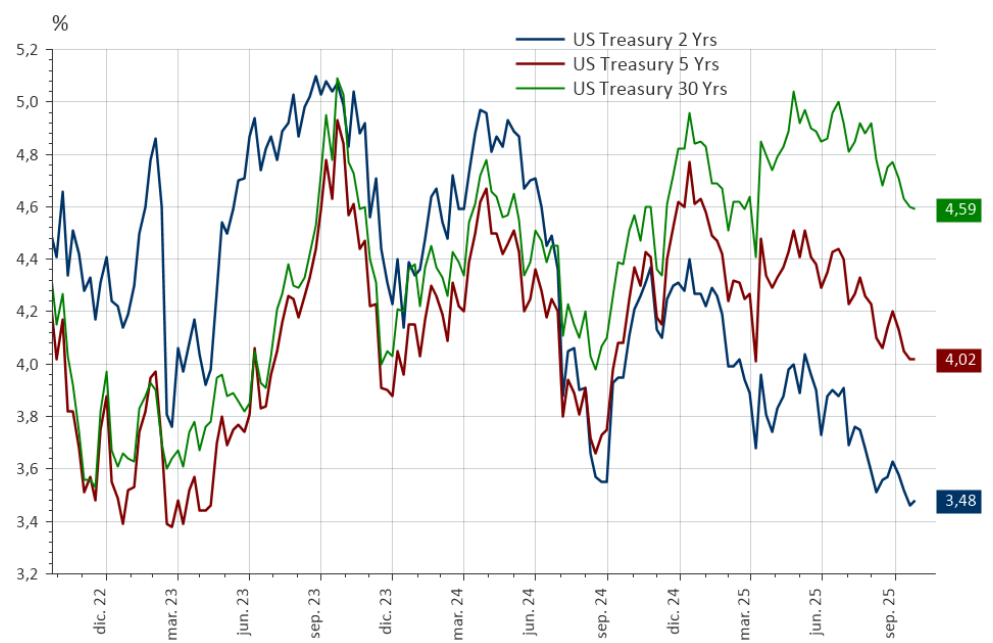
Índice, 1966 = 100



### EE.UU: Tasas Bonos del Tesoro



### EE.UU: Tasas Bonos del Tesoro



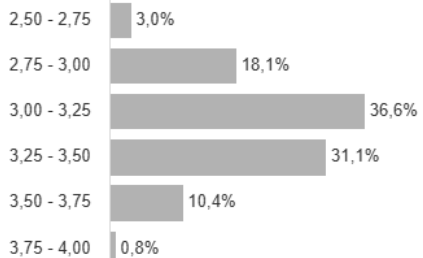
17.06.2026



Fecha y hora de la reunión: 17.06.2026 14:00



Precio de los futuros: 96,735



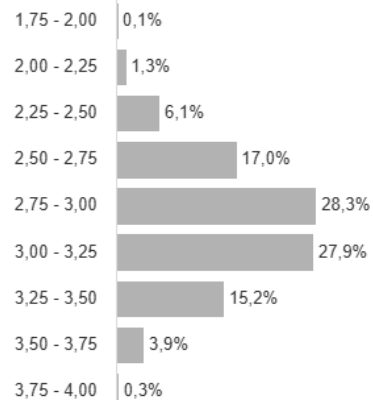
09.12.2026



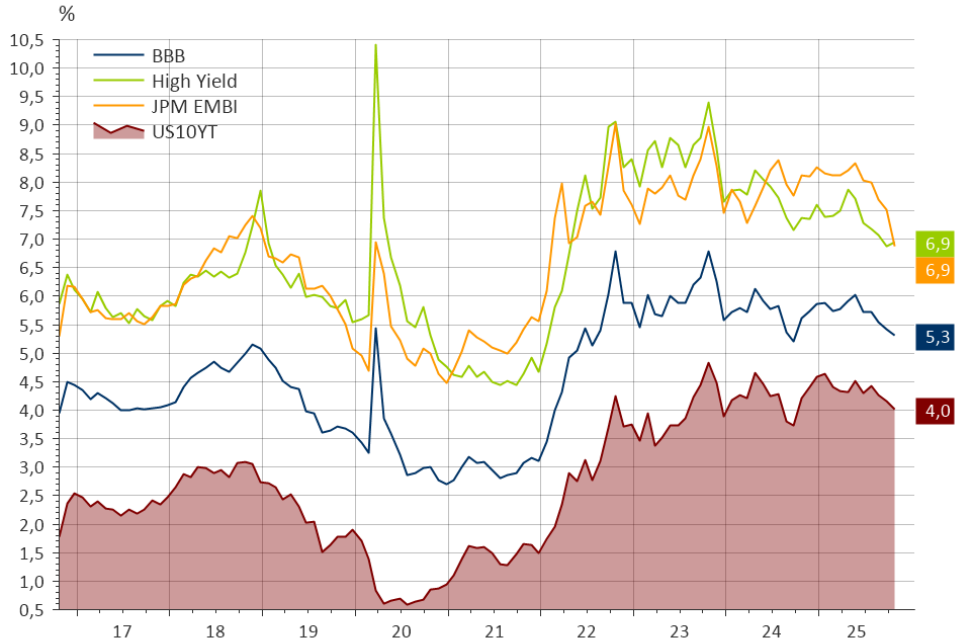
Fecha y hora de la reunión: 09.12.2026 16:00



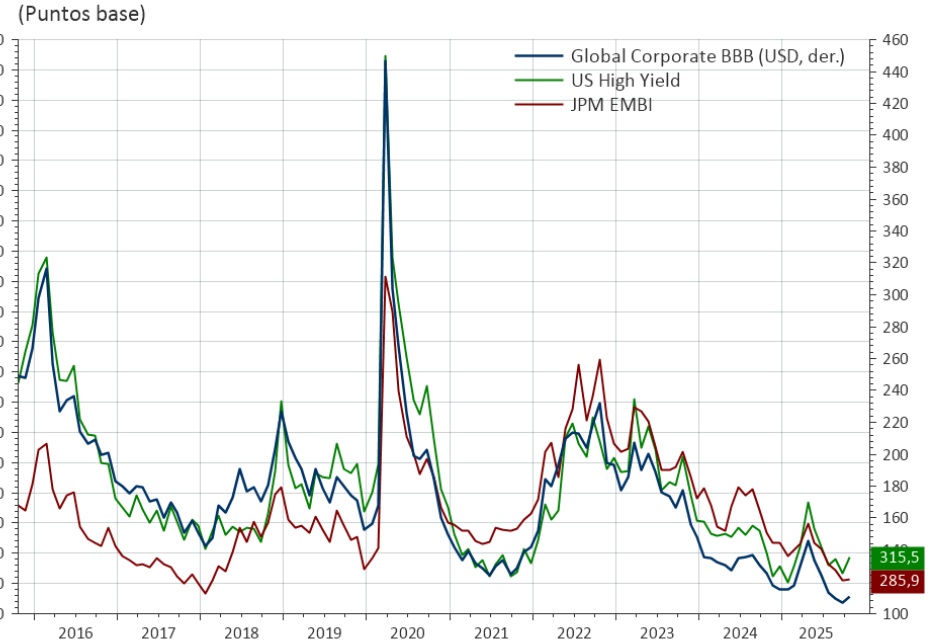
Precio de los futuros: 97,030



### Bonds (YTM)

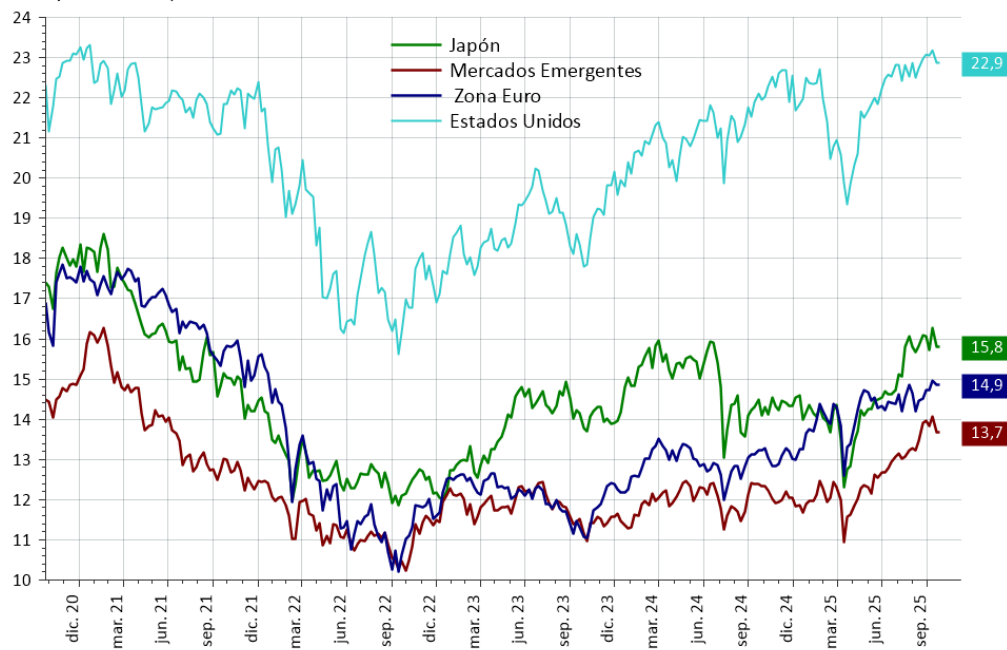


### Spread Bonos

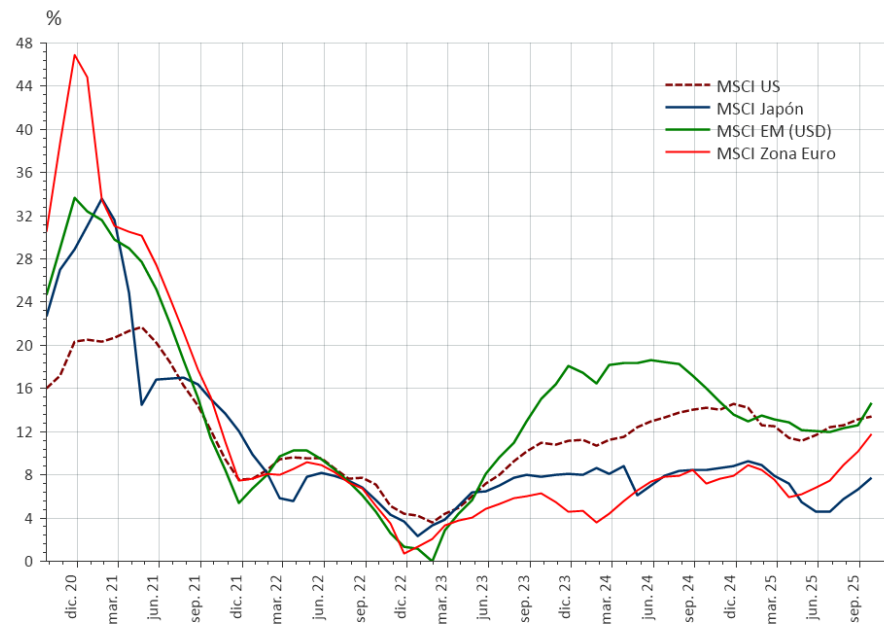


## Valorización Bolsas

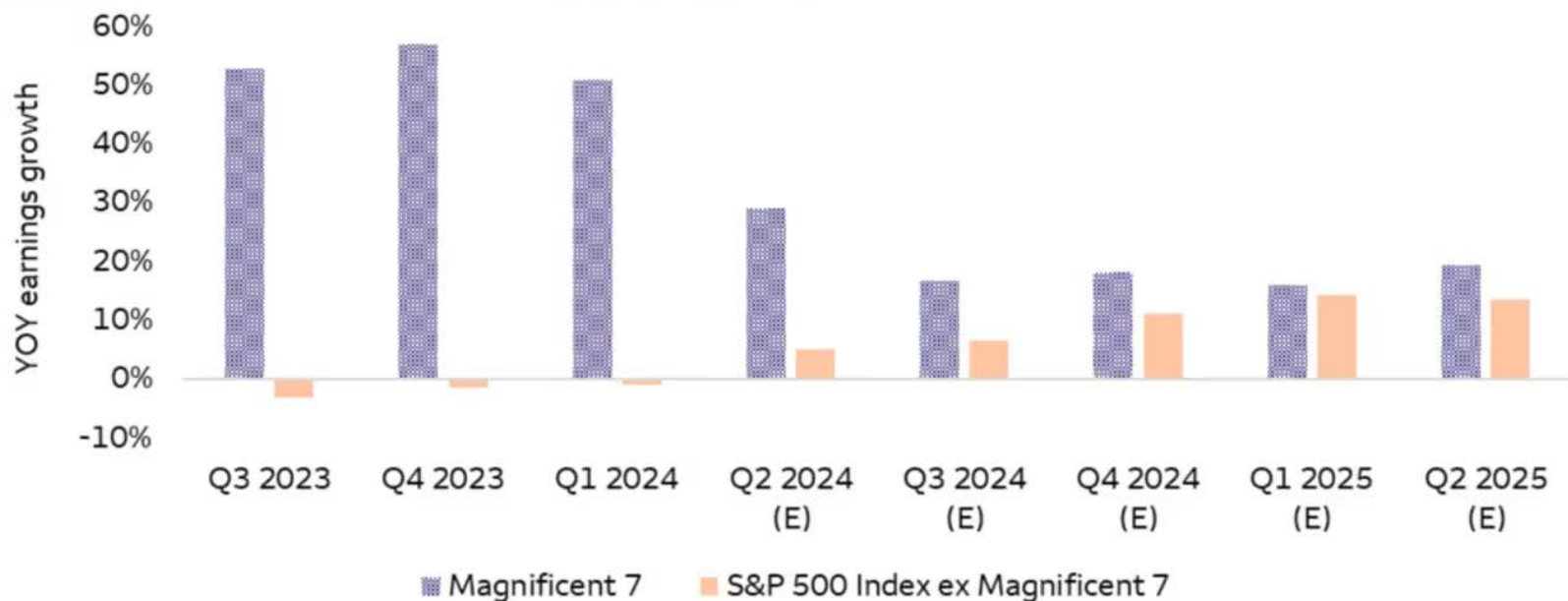
P/U FW 12m, Indices MSCI



## Proyección Variación EPS a 12m (moneda local)



## Positioning for greater balance in earnings growth



Sources: Bloomberg and Wells Fargo Investment Institute. The S&P 500 Index ex Magnificent 7 represents the S&P 500 Index with all the stocks in the Magnificent 7 removed. The Magnificent 7 is made up of Apple, Amazon, Microsoft, Nvidia, Tesla, Google, and Meta Platforms. Data for Q1 2024 and prior are actuals while the numbers beyond Q1 2024 are estimates. YOY = year over year. E = estimate. Q = quarter. An index is unmanaged and not available for direct investment. **Past performance is no guarantee of future results.**

Proyecciones Economías Desarrolladas (%)						
Región	PIB			Inflación		
	2024	2025	2026	2024	2025	2026
Global	3.3	2.9	2.9	5.8	4.2	3.6
EE.UU	2.8	1.8	1.8	3.0	3.0	2.8
Zona Euro	0.9	1.3	1.1	2.4	2.4	2.1
Alemania	-0.5	0.2	1.1	2.5	2.5	2.2
Francia	1.2	0.6	0.9	2.3	2.3	1.0
Italia	0.7	0.5	0.8	1.1	1.1	1.8
España	3.5	2.7	2.0	2.9	2.8	2.5
Reino Unido	1.1	1.4	1.2	2.5	2.5	3.4
Japón	0.1	1.1	0.7	2.7	2.7	3.0

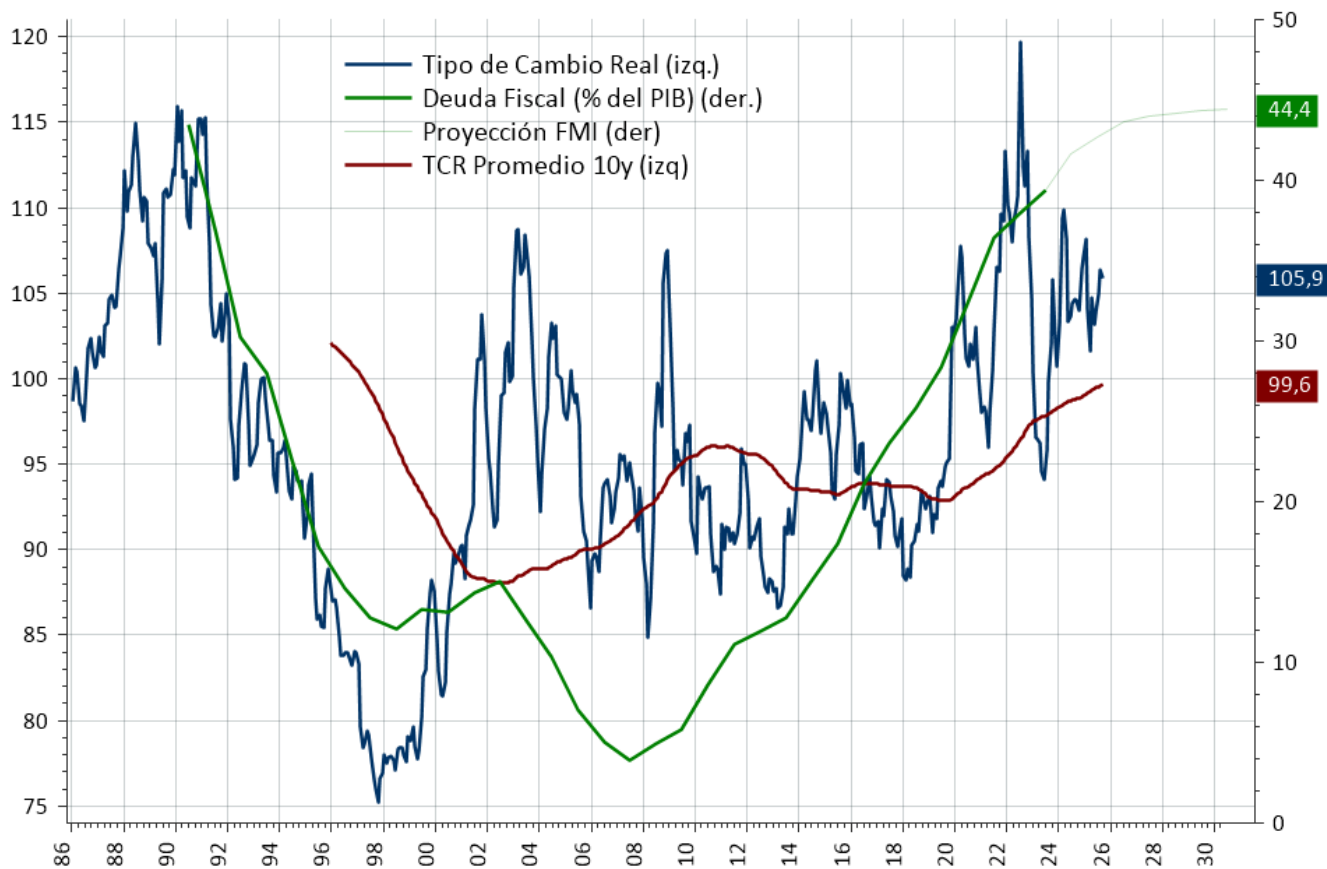
Fuente: Bloomberg Contributor Composite, 23 octubre 2025

Proyecciones Países Emergentes (%)						
Región	PIB			Inflación		
	2024	2025	2026	2024	2025	2026
Asia EM	5.3	4.5	4.3	1.3	0.8	0.5
China	5.0	4.8	4.2	0.2	0.2	0.0
India	9.2	6.4	6.5	5.0	4.8	4.6
Indonesia	5.0	4.9	4.9	2.3	2.3	1.9
Corea	2.0	1.0	1.8	2.3	2.3	2.0
Latinoamérica	2.4	2.7	2.3	35.7	34.5	9.8
Argentina	-1.3	4.3	3.0	236.8	219.9	41.5
Brasil	3.4	2.2	1.7	4.4	4.4	5.1
Chile	2.6	2.4	2.2	4.3	4.1	4.3
Colombia	1.7	2.5	2.8	6.6	6.6	5.0
México	1.5	0.5	1.3	4.7	4.8	3.9
Perú	3.3	3.1	2.9	2.4	2.4	1.7
Europa EM	3.4	2.3	2.5	17.6	17.6	13.0
Sudáfrica	0.5	1.1	1.5	4.4	4.4	3.3
Polonia	2.9	3.4	3.3	3.7	3.8	3.8
Rusia	4.3	1.0	1.2	8.4	8.4	8.8
Turquía	3.5	3.3	3.4	60.0	58.5	34.5
Rep. Checa	1.2	2.1	2.2	2.5	2.5	2.5

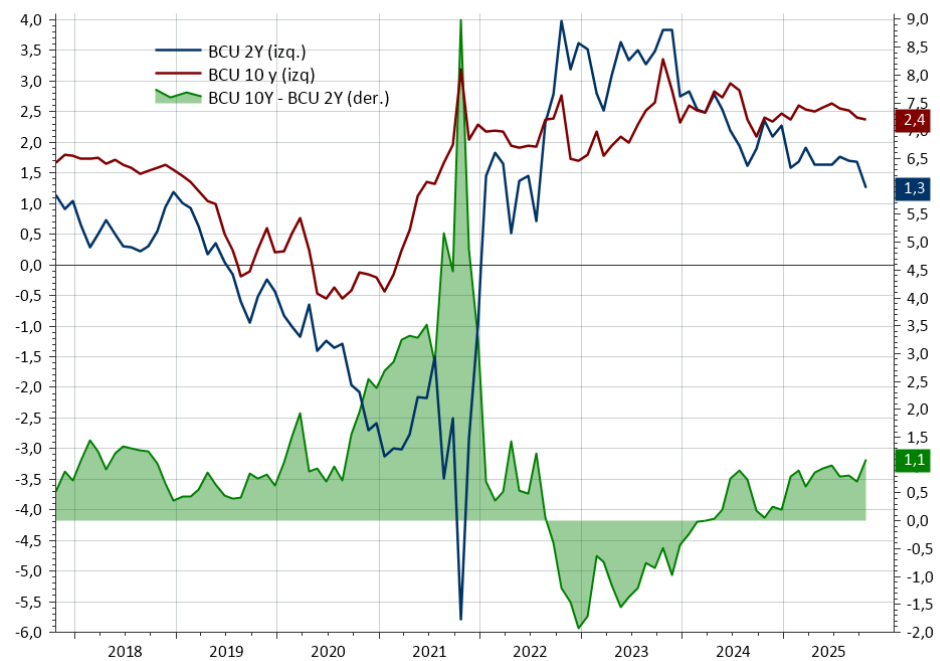
Fuente: Bloomberg Contributor Composite, 23 octubre 2025

## Chile: Tipo de Cambio Real y Deuda Fiscal

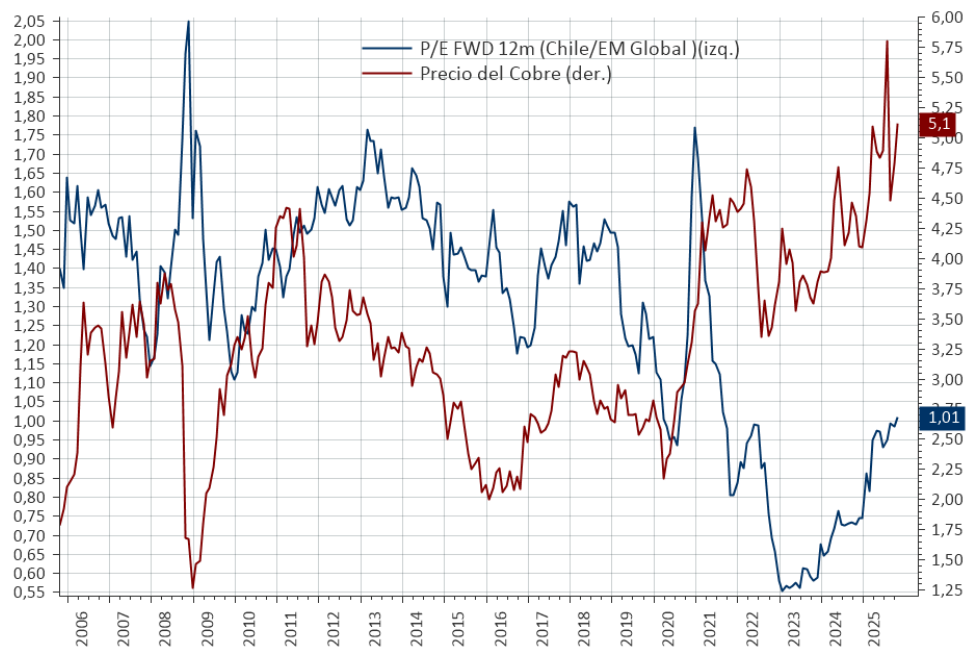
Index, 2015 = 100



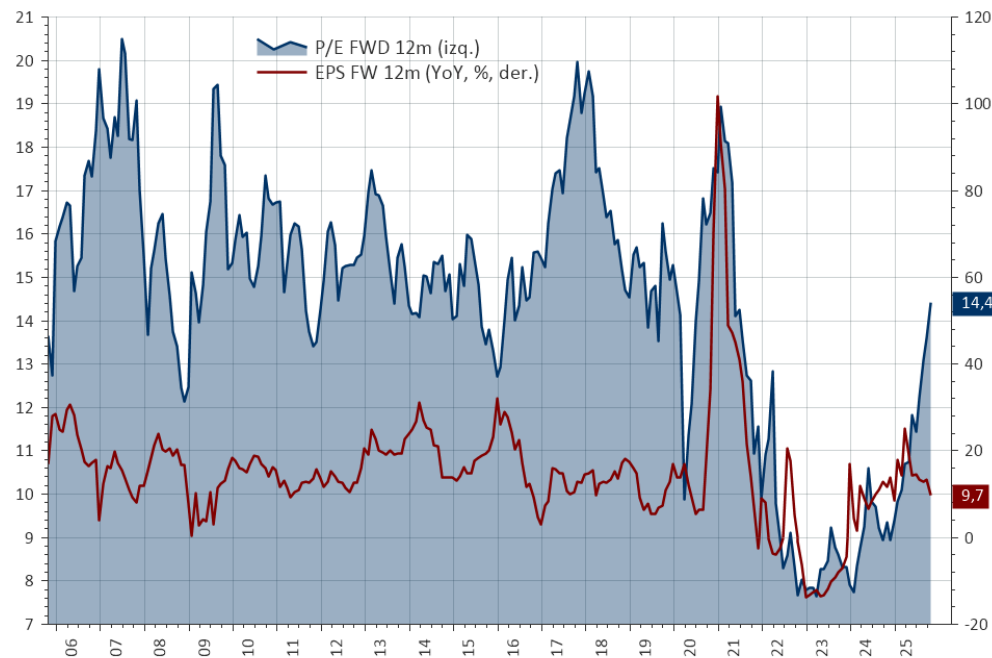
### Chile: Tasas BCU 10 y 2y



### Chile: Premio relativo P/U vs EM Global y Precio del Cobre



### MSCI Chile: Valorización y Crecimiento de Utilidades



# Chilean Companies Valuations: Less Room for Re-Rate

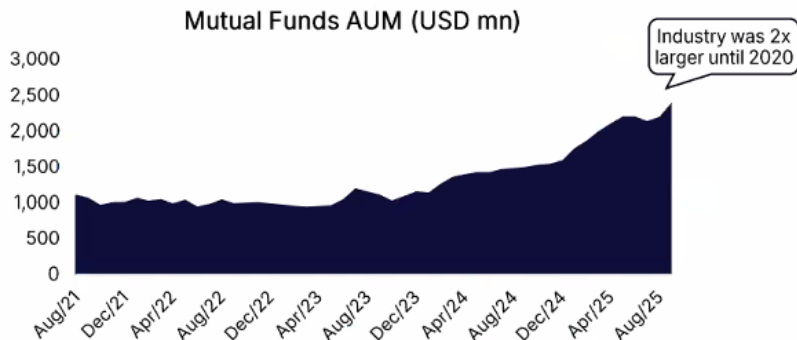
	Oct-25 % IPSA	YTD Return	Weighted	Median 10Y EV/EBITDA Fwd	EV/EBITDA 2026e	Median 10Y P/E Fwd	P/E 2026e
SOQUIMICH	10%	13%	2%	9.7x	7.6x	19.1x	13.2x
COPEC	4%	12%		7.9x	5.9x	14.7x	10.4x
CMPC	2%	-15%		7.1x	6.3x	13.4x	8.6x
CAP	1%	9%		5.1x	4.1x	6.0x	11.6x
BANCO CHILE	13%	50%	15%		NA	12.1x	13.1x
BANCO SANTANDER	7%	50%			NA	11.6x	12.5x
BCI	6%	76%			NA	9.8x	10.7x
ITAUCORP	2%	72%			NA	8.3x	8.9x
FALABELLA	8%	71%	7%	11.7x	8.4x	21.7x	18.0x
CENCOSUD	6%	25%		8.3x	6.9x	13.9x	11.4x
SMU	1%	0%		7.2x	7.7x	12.6x	9.9x
RIPLEY	1%	70%		10.5x	5.0x	14.9x	11.5x
ENEL AMERICAS	3%	11%	3%	4.9x	4.3x	11.0x	11.2x
ENEL CHILE	3%	36%		6.8x	6.3x	9.3x	10.9x
COLBUN	2%	25%		6.1x	5.9x	10.7x	9.5x
AGUAS ANDINAS	2%	25%		8.7x	8.8x	13.8x	13.9x
IAM	1%	28%		6.8x	8.0x	10.2x	11.3x
ENGIE ENERGIA CHILE	1%	59%		6.0x	6.0x	8.5x	7.3x
ANDINA	2%	36%	1%	6.7x	6.4x	13.7x	11.4x
CCU	1%	6%		7.8x	6.3x	18.5x	11.3x
CONCHA Y TORO	1%	-2%		9.4x	7.5x	13.1x	9.2x
PARQUE ARAUCO	3%	70%	3%	15.6x	13.2x	17.7x	19.2x
CENCOSUD SHOPPING	2%	35%		11.1x	11.9x	12.8x	14.3x
MALL PLAZA	4%	67%		11.8x	12.1x	17.0x	14.8x
ENTEL	1%	53%	5%	5.1x	4.2x	16.0x	12.4x
LATAM AIRLINES	9%	62%		7.4x	4.6x	20.8x	8.5x
QUINENCO	2%	36%				9.9x	13.1x
VAPORES	1%	5%		0.0x	0.0x	10.0x	94.2x
ILC	1%	95%		0.0x	NA	7.4x	8.4x
SALFACORP	1%	89%		9.1x	9.9x	7.9x	9.3x
IPSA	100.0%	36%			6.3x		11.9x

## Chilean Companies EBITDA & NI by Sector: 2026E vs 2025E

~10% EBITDA and recurrent NI growth

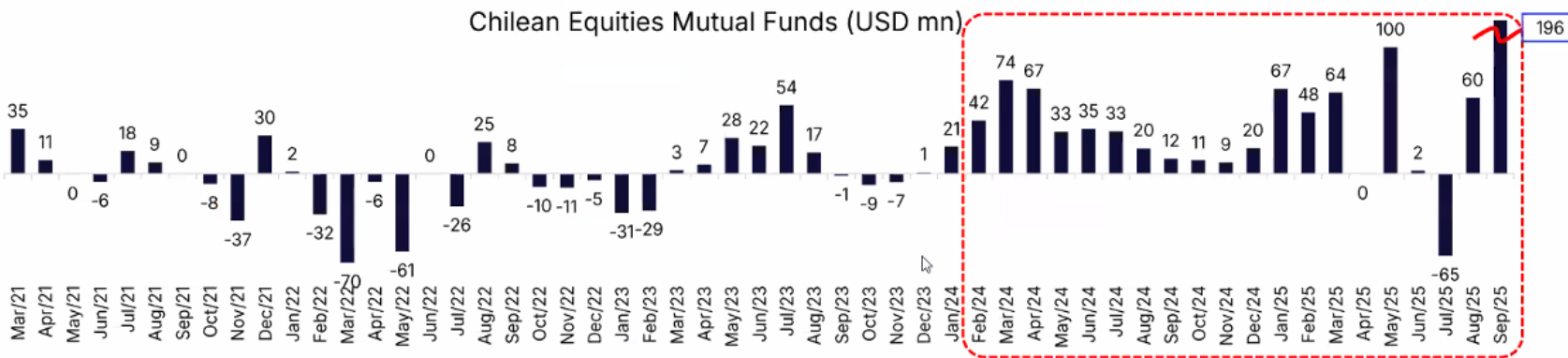
EBITDA (Mn. USD)	2025E	2026E	Var. %	Weighted %	Net Income (Mn. USD)	2025E	2026E	Var. %	Weighted %
Steel	557	572	3%	0,1%	Steel	57	76	34%	0,2%
Food	52	57	10%	0,0%	Food	18	26	43%	0,1%
Banks	-	-	-	-	Banks	3.801	3.751	-1%	-0,4%
Fin. Services	-	-	-	-	Fin. Services	132	139	5%	0,1%
Beverages	1.241	1.367	10%	0,5%	Beverages	497	569	15%	0,6%
Retail	3.322	3.671	10%	1,4%	Retail	1.177	1.336	14%	1,3%
Malls	1.202	1.324	10%	0,5%	Malls	730	805	10%	0,6%
Conglomerate	428	477	11%	0,2%	Conglomerate	279	334	20%	0,4%
Construction	432	502	16%	0,3%	Construction	164	212	30%	0,4%
Electric Utilities	5.763	6.066	5%	1,3%	Electric Utilities	1.917	1.899	-1%	-0,1%
Utilities	632	682	8%	0,2%	Utilities	223	259	16%	0,3%
Pulp & Paper	3.789	4.281	13%	2,0%	Pulp & Paper	1.021	1.236	21%	1,7%
Telecom / IT	840	869	3%	0,1%	Telecom / IT	91	110	21%	0,2%
Min. No-Metal	1.399	1.920	37%	2,2%	Min. No-Metal	579	918	59%	2,7%
Transportation	3.959	4.347	10%	1,6%	Transportation	1.556	1.680	8%	1,0%
Salmon & Fishing	173	236	36%	0,3%	Salmon & Fishing	45	101	124%	0,4%
Wines	158	176	11%	0,1%	Wines	81	87	7%	0,0%
<b>Total</b>	<b>24.108</b>	<b>26.781</b>	<b>11%</b>	<b>11%</b>	<b>Total</b>	<b>12.396</b>	<b>13.607</b>	<b>10%</b>	<b>10%</b>

# Pension Funds / Mutual Funds allocation – flows still shy



**Pension Funds Net Investments (USD)**

- Net Investments LTM: \$1.9 bn
- Avg Monthly Net Investment: ~\$160 mn
  - ✓ June Net Investments: \$328 mn
  - ✓ July Net Investments: -\$20 mn
  - ✓ August Net Investments: \$597 mn (\$122 mn ex Latam)
  - ✓ September Net Investments: \$173 mn (-\$23 mn ex Latam)



Note: FX 949

Hasta la fecha en que se reportó (aproximadamente **29 % de las compañías** del S&P 500), el **87 %** de las compañías reportadas superaron las estimaciones de beneficio por acción (EPS). Las compañías están reportando utilidades **~7.6 % por encima de lo estimado**.

El crecimiento combinado (earnings year-over-year) estimado para el trimestre es **~9.2 %**.

Crecimiento de ingresos estimado **~7.0 %** año-sobre-año.

El margen neto combinado del índice para el trimestre es **~12.8 % (por encima del promedio de 5 años que es ~12.1 %)**.

### Sectores que sobresalen

El sector de Tecnología de la Información registró el mayor crecimiento entre los once sectores, con un crecimiento de utilidades **~22.3 %**.

El sector de Finanzas también tuvo un excelente desempeño, con crecimiento de utilidades **~20.2 %**.

Materiales tuvo crecimiento sólido (**~18.0 %**).

### Sectores con dificultades

El sector de Energía sufrió una caída de utilidades año-sobre-año ( $\approx -4.4 \%$ ) debido, en gran parte, a menores precios del petróleo.

El sector de Salud también registró contracción de utilidades ( $\sim -4.0 \%$ ).

### Evaluación de valoraciones y guía

• La relación precio/utilidad futura (forward 12 meses P/E) del índice se sitúa en  $\sim 22.7\times$ , lo cual está por encima del promedio de los últimos 5 años ( $\sim 19.9\times$ ) y de los últimos 10 años ( $\sim 18.6\times$ ).

• La guía para el cuarto trimestre y más allá muestra que un porcentaje relativamente menor de compañías está emitiendo guía negativa respecto a lo habitual, lo que sugiere una visión algo más optimista.

### Contexto e implicaciones

Aunque el crecimiento de utilidades ( $\sim 9.2 \%$ ) es sólido, está por debajo del promedio de crecimiento histórico reciente para el S&P 500 en términos relativos a 5 años.

La fuerte proporción de compañías que están superando estimaciones (87 %) es notable: es el nivel más alto desde aproximadamente el segundo trimestre de 2021.

El buen desempeño de los sectores tecnología y finanzas, junto al impulso del ciclo de **inversión en IA y gasto corporativo** persistente, está apoyando los resultados. Para inversores, esto sugiere que la clave va a estar más en la capacidad de crecimiento futuro, la calidad de los resultados, la acción de los márgenes, y la capacidad de guía de las compañías, más que en sorpresas cuantitativamente grandes pues muchas ya han sido alcanzadas.