

Resumen Semanal

Octubre 14, 2025



RENTABILIDADES (USD, %)						
	13-10-2025	Ult. 5 dias	MTD	QTD	YTD 2025	2024
Renta Variable: MSCI (NET)	Global (ACWI)	-2,4	-1,2	6,3	17,0	17,5
	USA	-2,8	-2,0	5,9	12,2	24,5
	USA (S&P 500)	-2,8	-2,0	5,9	12,2	24,5
	USA LC Growth	-1,2	-0,3	10,1	16,7	33,1
	USA LC Value	-2,8	-2,1	3,0	8,8	13,6
	US Small	-3,7	-1,7	10,4	8,2	11,1
	Nasdaq 100	-1,1	0,1	8,9	17,6	24,9
	Europe ex UK	-2,3	-0,3	2,6	27,4	0,1
	UK	-1,8	-0,2	5,7	26,0	7,5
	Japan	-2,3	-0,4	7,6	20,2	8,3
	EM Global	-0,5	1,5	12,3	29,4	7,5
	EM Asia	-0,3	2,2	13,3	29,1	12,0
	China	-2,7	-2,3	17,9	38,4	19,4
	India (Nifty 50)	0,6	2,7	-4,4	3,0	5,8
	Latam	-2,7	-5,1	4,6	35,8	-26,4
	Bovespa (USD)	-4,2	-5,8	1,4	33,1	-29,5
Mexbol (USD)	0,2	-3,9	8,1	39,0	-30,0	
Ipsa (USD)	-0,6	-2,2	3,1	34,9	-3,9	
EM Europe (EMEA)	-0,2	0,9	10,0	27,9	5,6	
Renta Fija	Global (Barclays Mult.)	-0,2	-0,4	0,3	7,6	-1,3
	Global Aggr. (Inv Grade)	-0,2	-0,4	0,2	7,5	-1,7
	Corporate Inv Grade (USA)	0,2	0,4	3,2	7,9	1,2
	High Yield Global	-0,8	-0,6	2,0	9,0	9,2
	High Yield USA	-0,9	-0,7	1,5	6,5	7,9
	EM Corporate (CEMBIV)	-0,1	0,3	5,0	10,9	6,5
	EMBI Global	-0,0	0,3	4,7	10,5	5,7
Monedas y Commodities	DXY	1,1	1,5	2,4	-8,6	7,1
	EUR	-1,2	-1,4	-1,8	11,8	-6,2
	JPY	1,2	2,9	5,7	-3,2	11,5
	CLP	-0,4	-0,4	2,9	-3,8	13,1
	Real	3,0	2,8	0,7	-11,4	27,2
	MXN	0,7	0,9	-1,5	-11,3	22,7
	Cobre	-1,3	2,4	6,6	20,0	2,4
Petróleo (WTI)	-3,7	-4,8	-8,8	-17,2	0,1	



VIX Index (Cboe Volatility Index) S&P vs T10 Daily 31DEC2024-13OCT2025

Copyright© 2025 Bloomberg Finance L.P.

13-Oct-2025 13:12:38



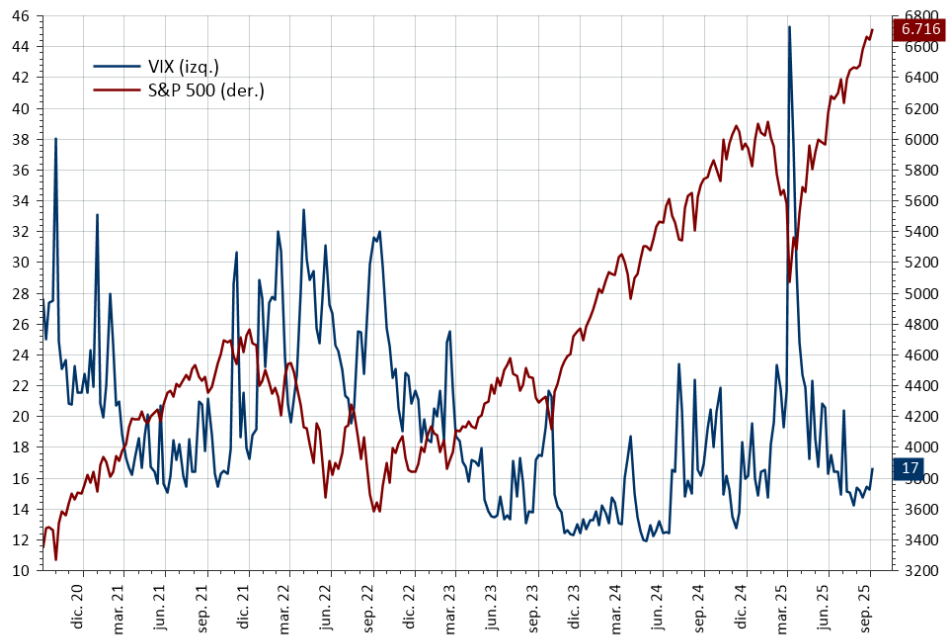
SPX Index (S&P 500 INDEX) S&P vs T10 Daily 31DEC2024-13OCT2025

Evolución actividad económica Global

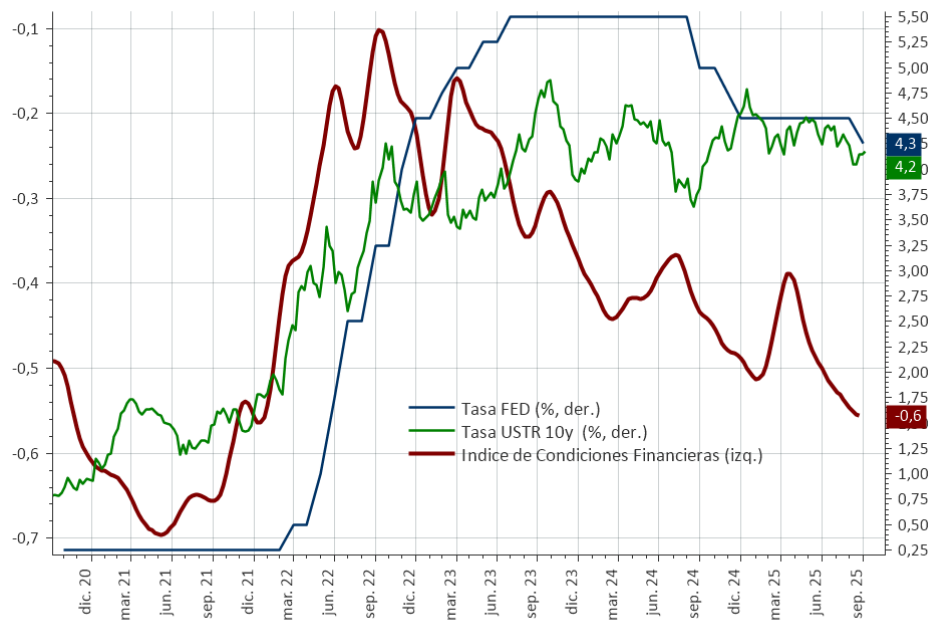
(Indicador líder PMI compuesto | valores por encima de 50 puntos se consideran expansión)

	Mundo	Desarrollados	EE.UU.	Eurozona	Alemania	Reino Unido	Japón	Emergentes	China	India	Brasil
sep-24	51,9	52,3	54	49,6	47,5	52,6	52	51,1	50,3	58,3	55,2
oct-24	52,3	52,3	54,1	50	48,6	51,8	49,6	52,5	51,9	59,1	55,9
nov-24	52,4	52,2	54,9	48,3	47,2	50,5	50,1	52,8	52,3	58,6	53,5
dic-24	52,6	52,7	55,4	49,6	48	50,4	50,5	52,4	51,4	59,2	51,5
ene-25	51,8	51,7	52,7	50,2	50,5	50,6	51,1	51,9	51,1	57,7	48,2
feb-25	51,5	51	51,6	50,2	50,4	50,5	52	52,4	51,5	58,8	51,2
mar-25	52,1	51,8	53,5	50,9	51,3	51,5	48,9	52,6	51,8	59,5	52,6
abr-25	50,8	50,1	50,6	50,4	50,1	48,5	51,2	52	51,1	59,7	49,4
may-25	51,2	51,4	53	50,2	48,5	50,3	50,2	50,9	49,6	59,3	49,1
jun-25	51,7	51,6	52,9	50,6	50,4	52	51,5	51,7	51,3	61	48,7
jul-25	52,5	53,1	55,1	50,9	50,6	51,5	51,6	51,6	50,8	61,1	46,6
ago-25	52,9	53,1	54,6	51	50,5	53,5	52	52,8	51,9	63,2	46
sep-25	52,4	52,4	53,9	51,2	52	50,1	51,3	52,6	52,5	61	46

S&P 500 y Volatilidad (VIX)

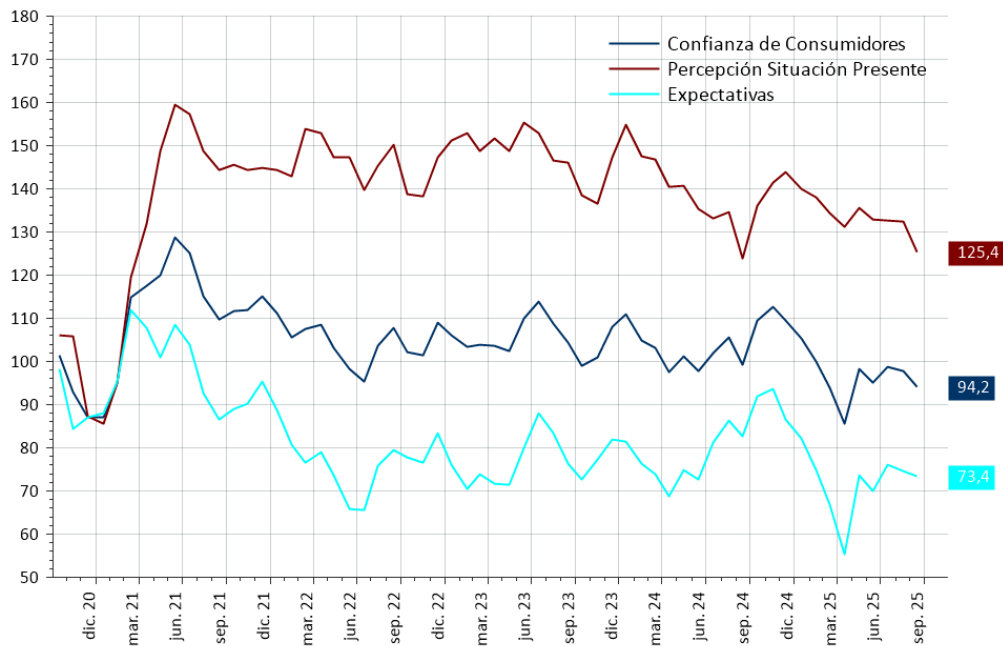


EE.UU.: Indice de Condiciones Financieras



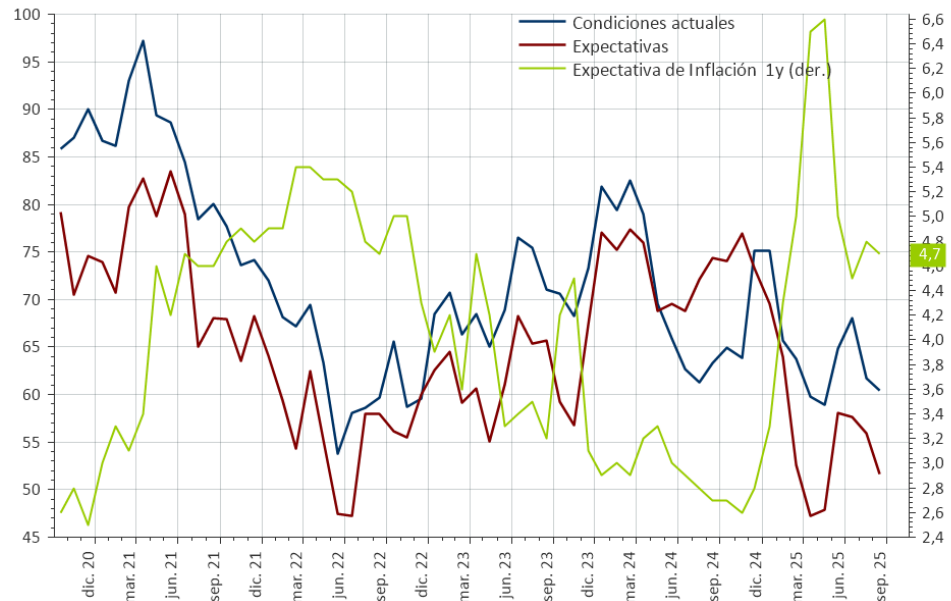
EE.UU.: Confianza de Consumidores (CB)

Índice

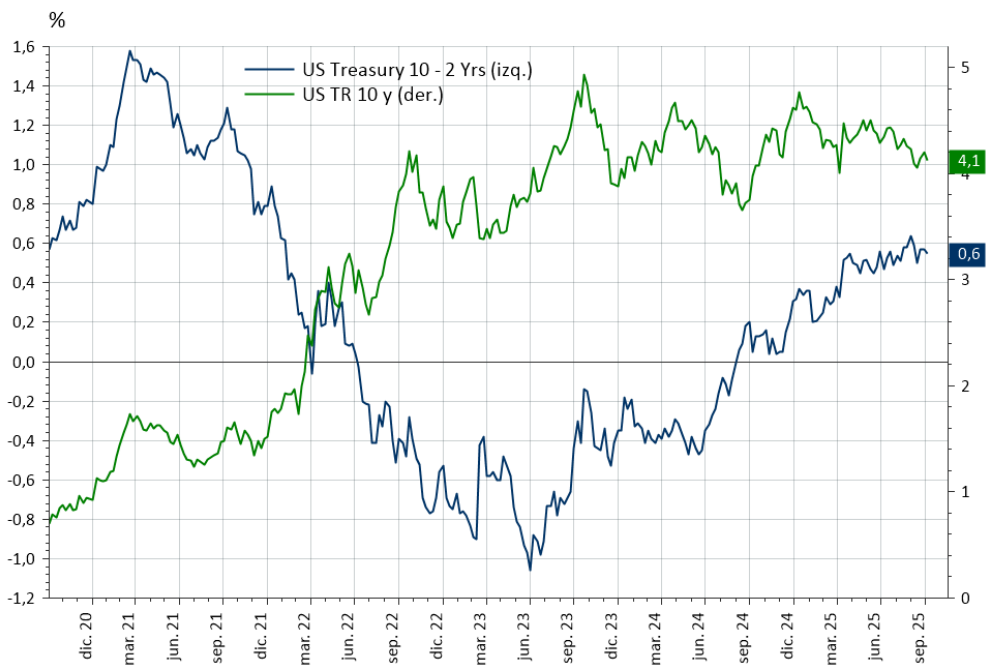


EE.UU.: Encuesta Universidad de Michigan

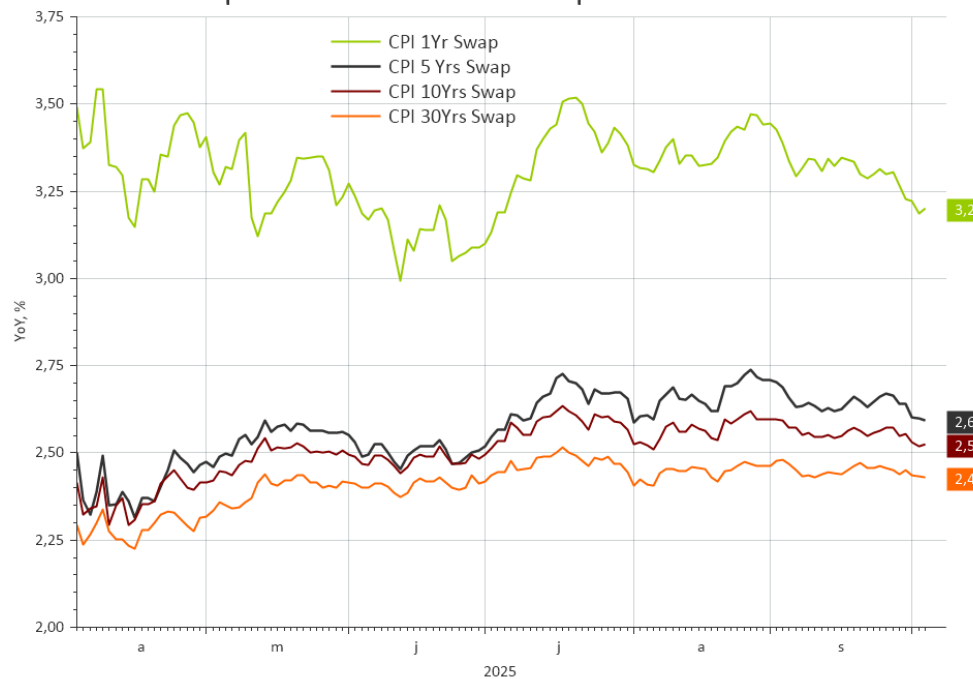
Índice, 1966 = 100



EE.UU.: Tasas Bonos del Tesoro

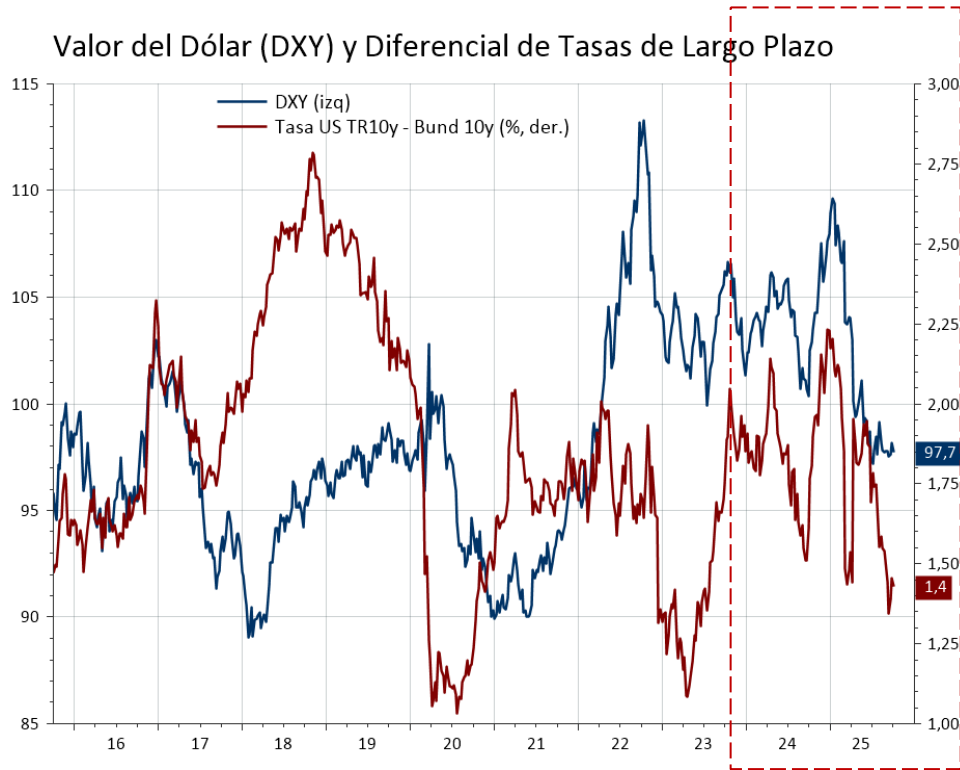


EE.UU.: Expectativas de Inflación Implícitas

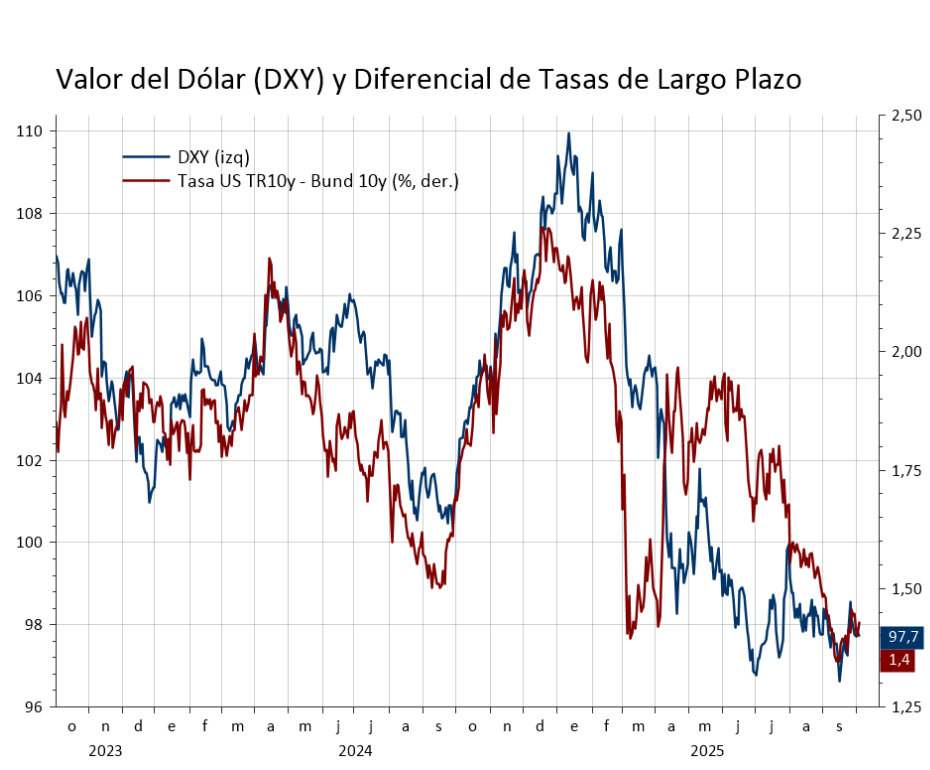


Meeting	#Hikes/Cuts	%Hike/Cut	Imp. Rate Δ	Implied Rate	A.R.M. ▲
10/29/2025	-0.989	-98.9%	-0.247	3.852	0.250
12/10/2025	-1.937	-94.8%	-0.484	3.616	0.250
01/28/2026	-2.449	-51.2%	-0.612	3.488	0.250
03/18/2026	-2.943	-49.4%	-0.736	3.364	0.250
04/29/2026	-3.239	-29.6%	-0.810	3.290	0.250
06/17/2026	-3.800	-56.2%	-0.950	3.150	0.250
07/29/2026	-4.129	-32.8%	-1.032	3.068	0.250
09/16/2026	-4.494	-36.5%	-1.123	2.976	0.250
10/28/2026	-4.639	-14.5%	-1.160	2.940	0.250
12/09/2026	-4.790	-15.1%	-1.197	2.902	0.250
01/27/2027	-4.869	-7.9%	-1.217	2.882	0.250
03/17/2027	-4.899	-3.0%	-1.225	2.875	0.250
04/28/2027	-4.809	+9.0%	-1.202	2.898	0.250
06/09/2027	-4.577	+23.2%	-1.144	2.956	0.250
07/28/2027	-4.539	+3.8%	-1.135	2.965	0.250
09/15/2027	-4.535	+0.4%	-1.134	2.966	0.250
10/27/2027	-4.439	+9.6%	-1.110	2.990	0.250 ▼

Valor del Dólar (DXY) y Diferencial de Tasas de Largo Plazo

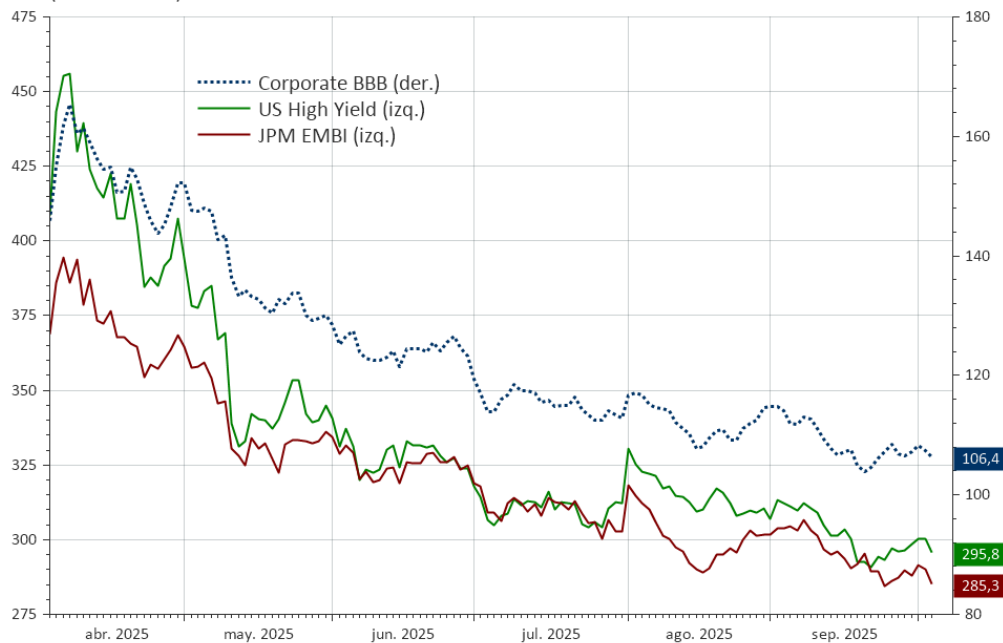


Valor del Dólar (DXY) y Diferencial de Tasas de Largo Plazo



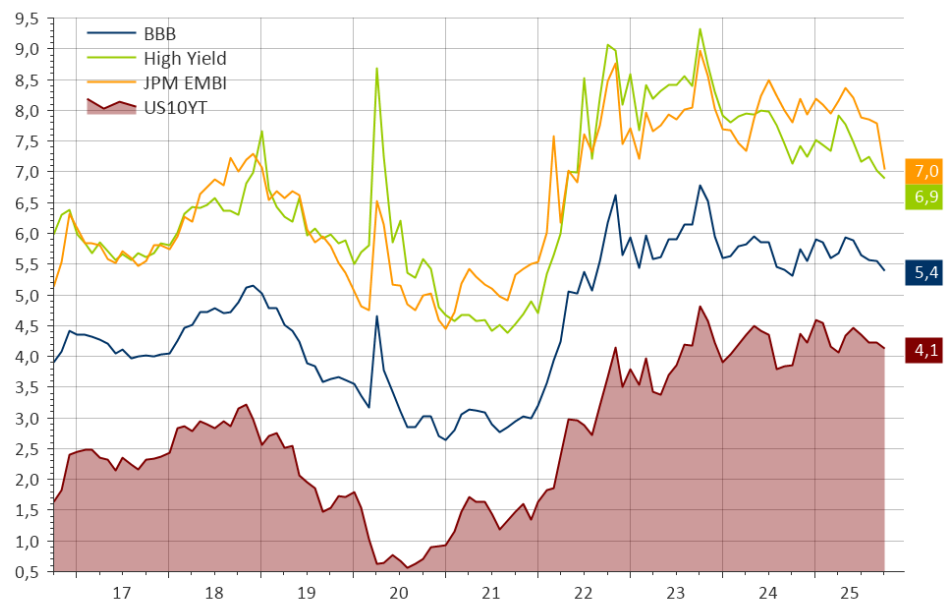
Spread Bonos

(Puntos base)

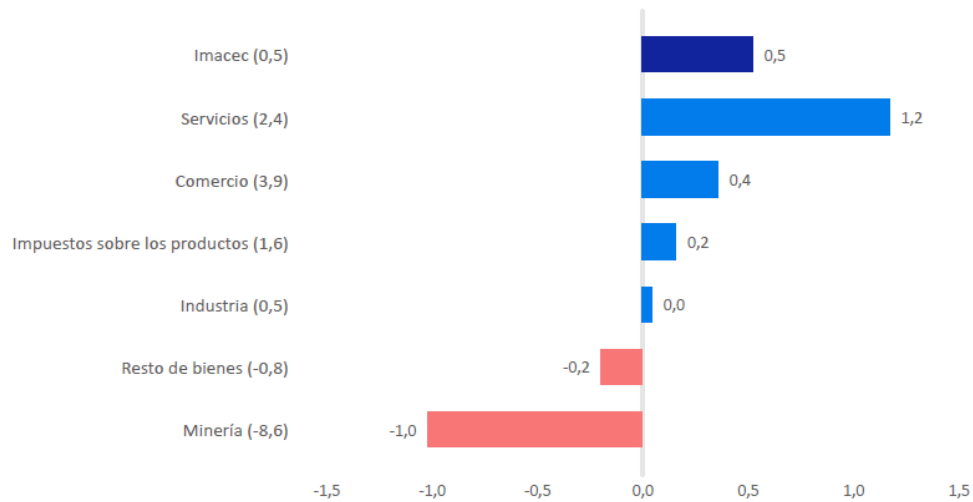


Bonds (YTM)

%

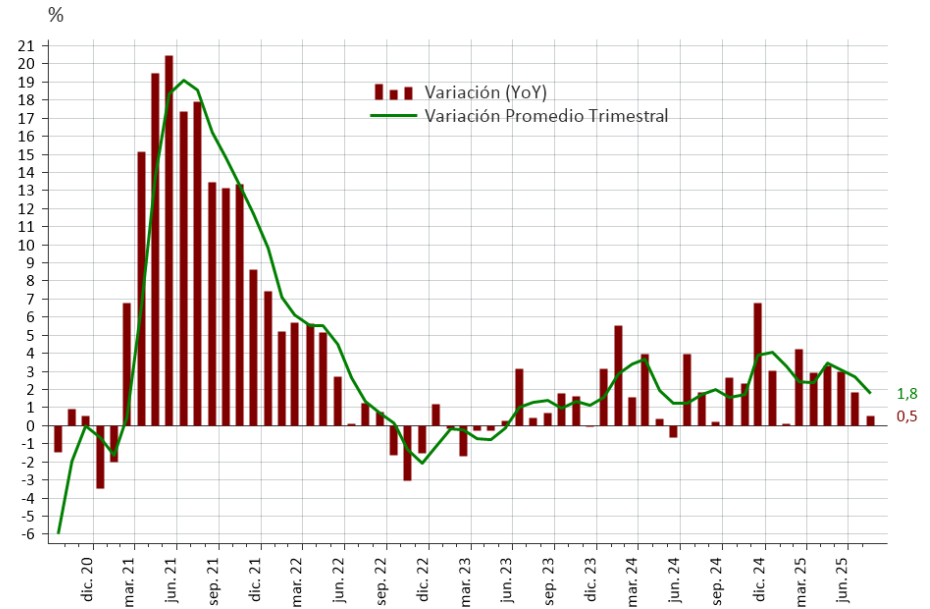


Contribución a la variación anual del Imacec (tasas de variación y contribuciones porcentuales)



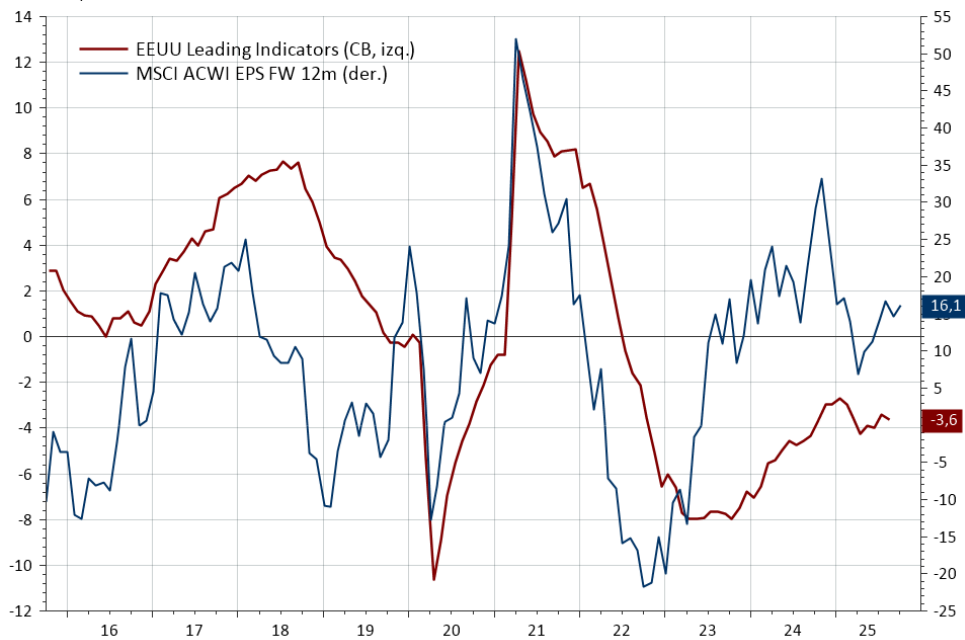
Nota: Variación anual entre paréntesis y contribuciones⁽⁸⁾ porcentuales en barras.

Chile : IMACEC

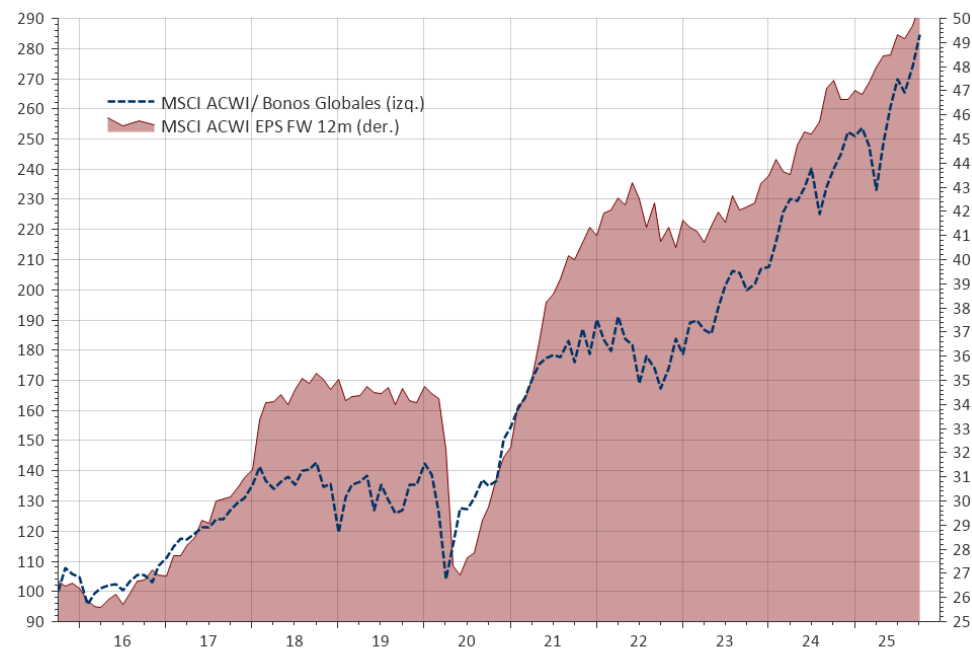


MSCI ACWI EPS FW 12m y US Leading Indicators (CB)

YoY, %

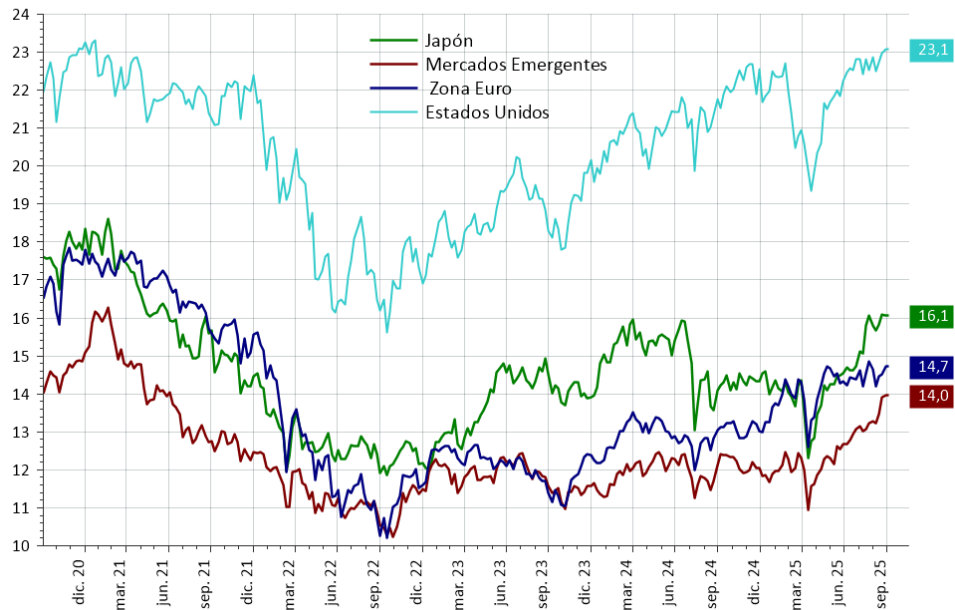


Relación Acciones Globales/Bonos y Utilidades Proyectadas

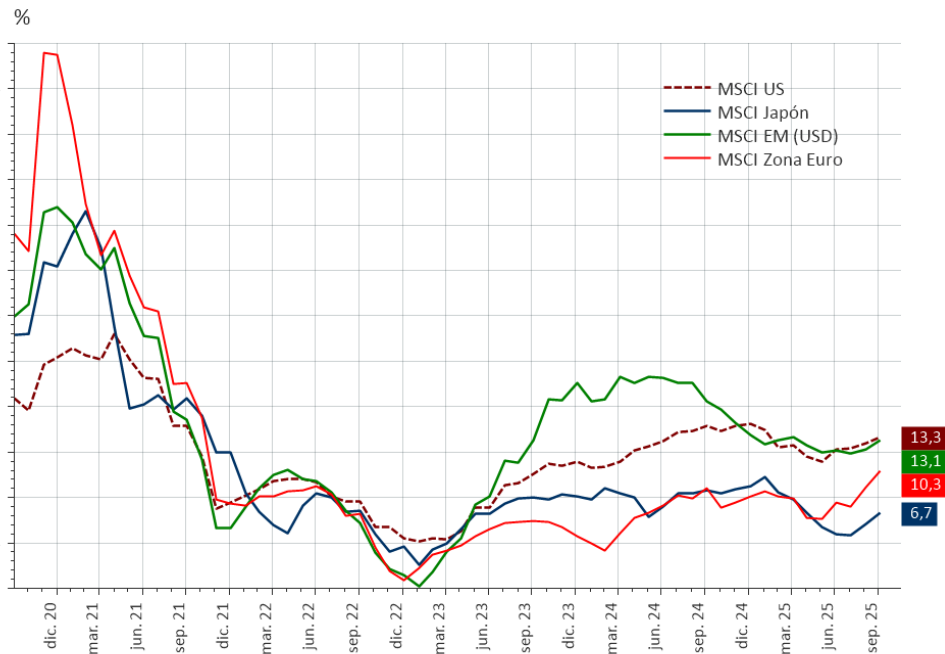


Valorización Bolsas

P/U FW 12m, Indices MSCI

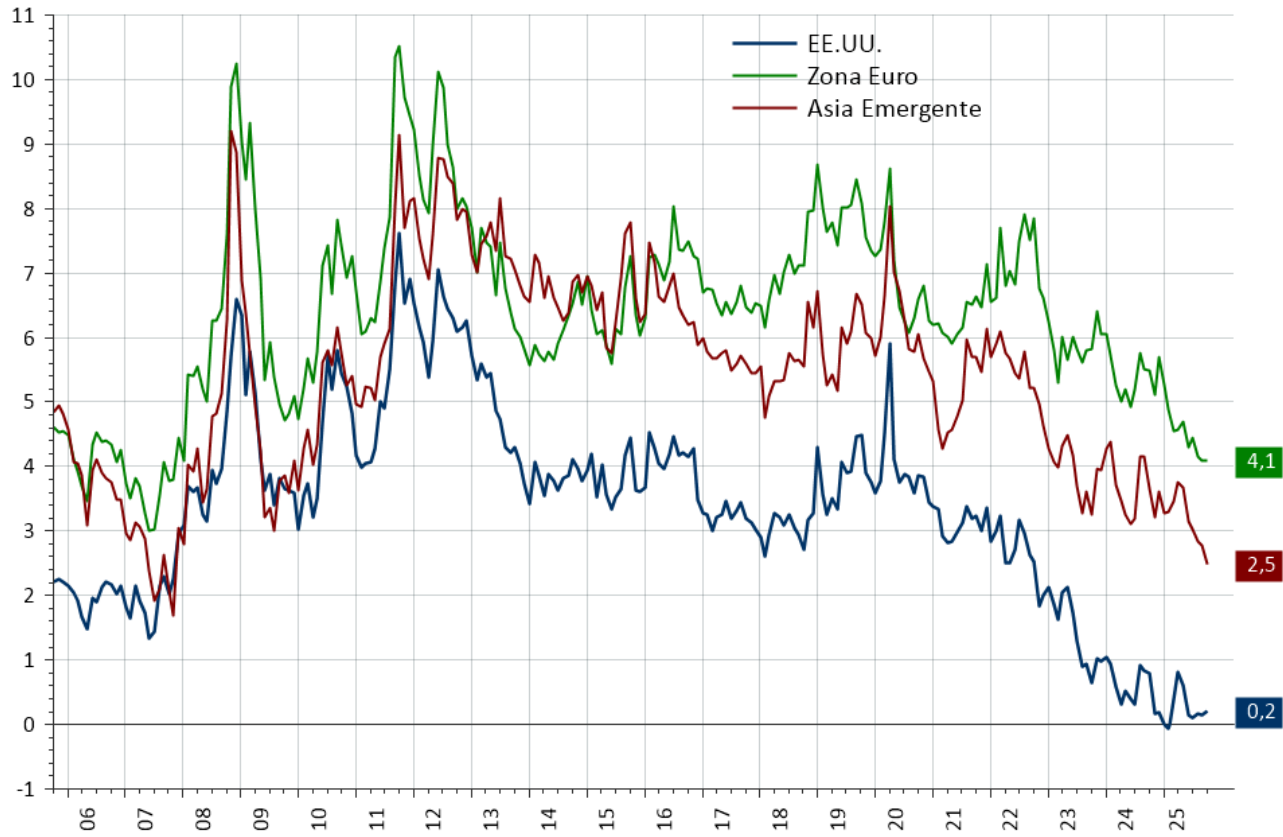


Proyección Variación EPS a 12m (moneda local)

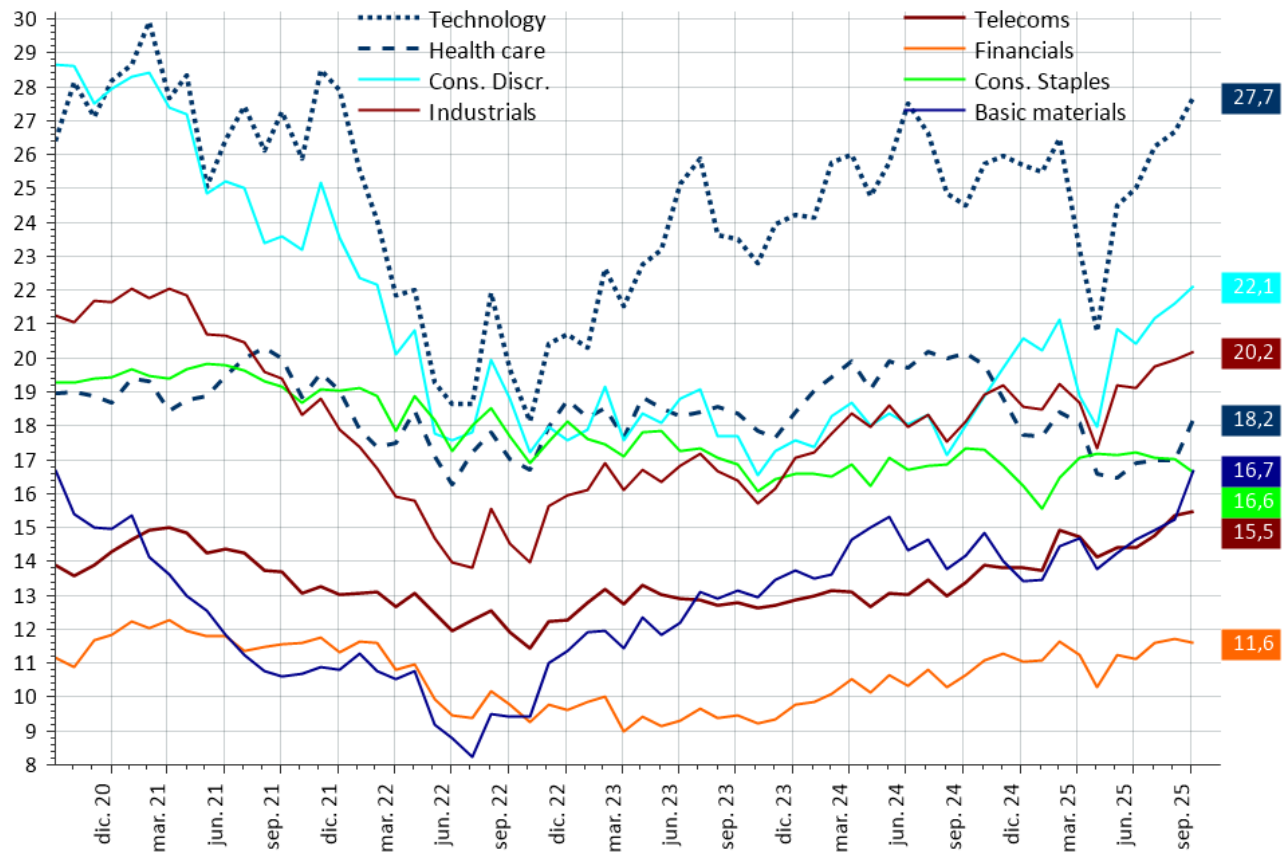


Premio por Riesgo

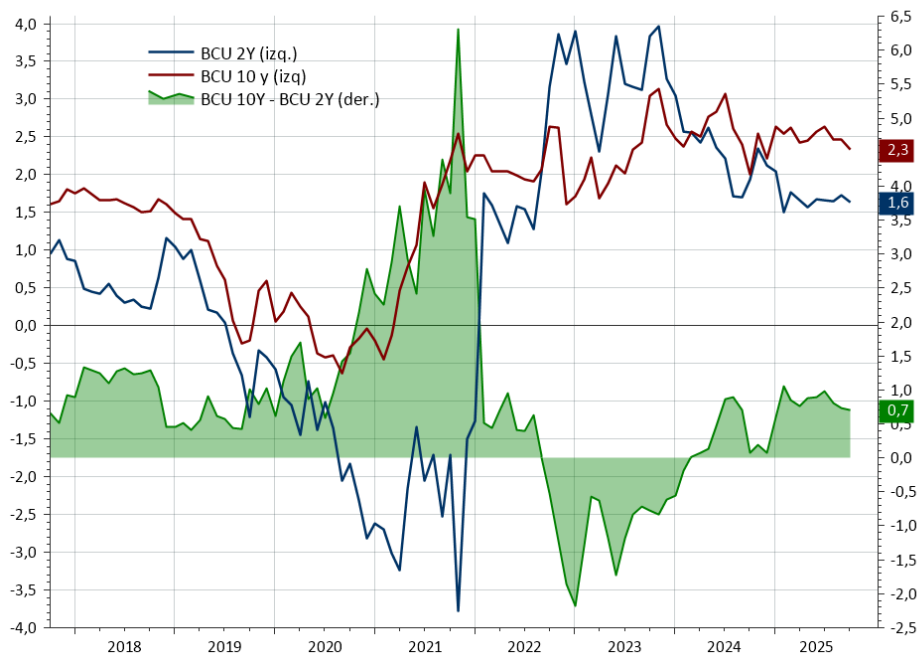
EPS FW 12m/ P - Tasa Tesoro 10 años (%)



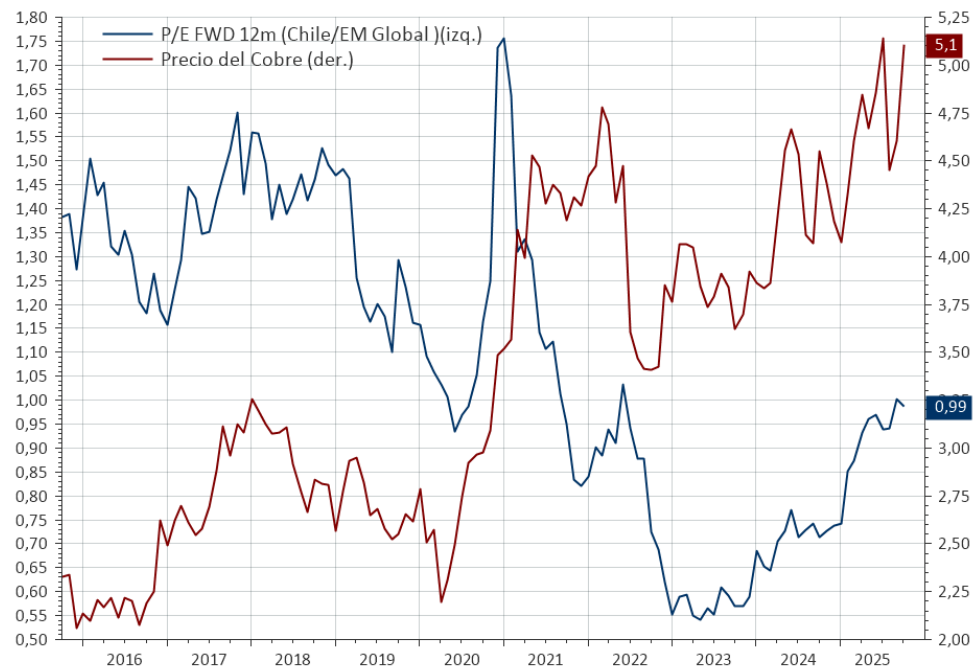
Sectores Globales: P/E 12M FWD



Chile: Tasas BCU 10 y 2y



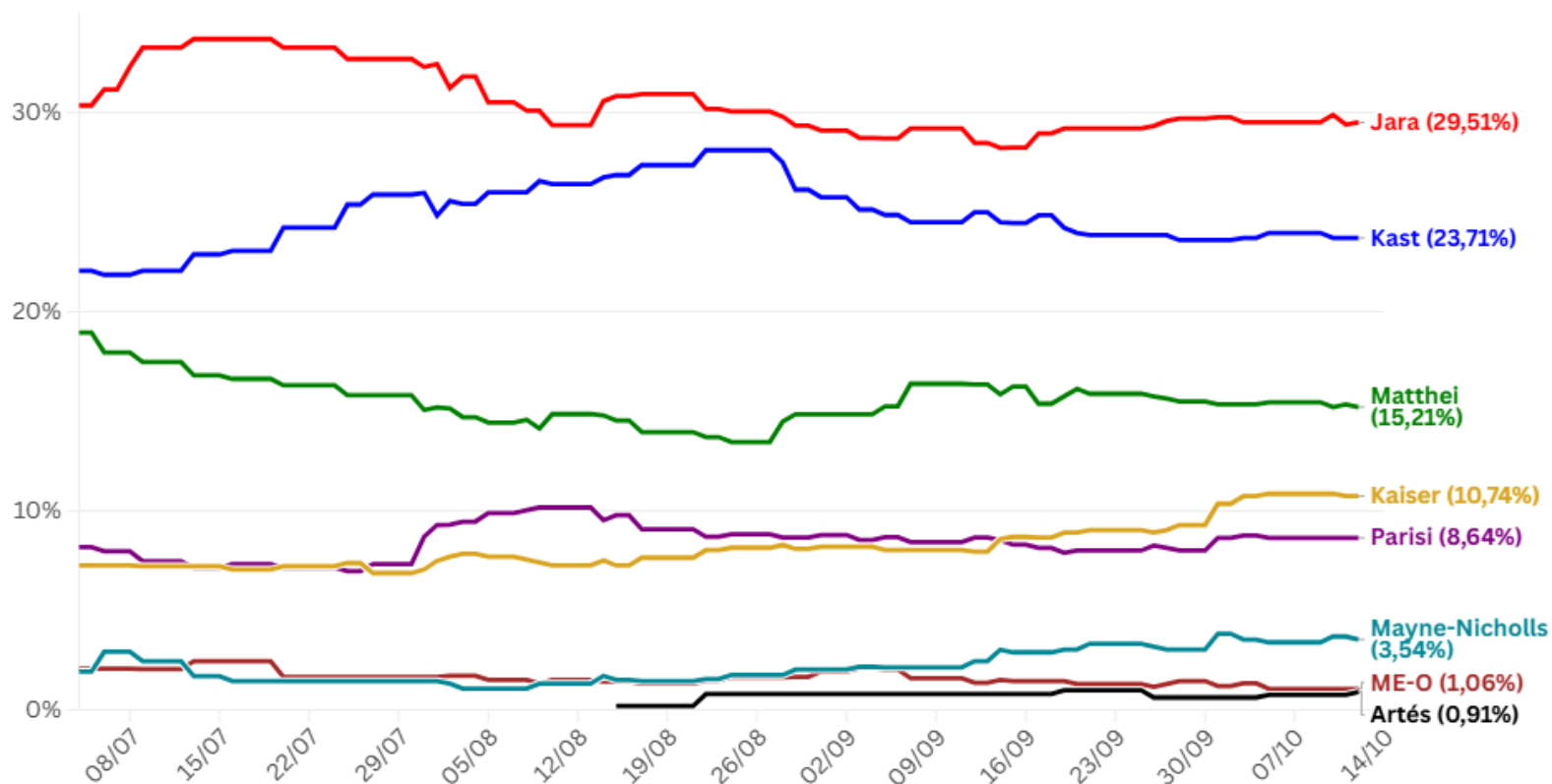
Chile: Premio relativo P/U vs EM Global y Precio del Cobre



Promedio Acumulado (Lista Cerrada)

En tiempo real, se promedian las encuestas vigentes (semanales, quincenales o mensuales), independientemente de la fecha de publicación.

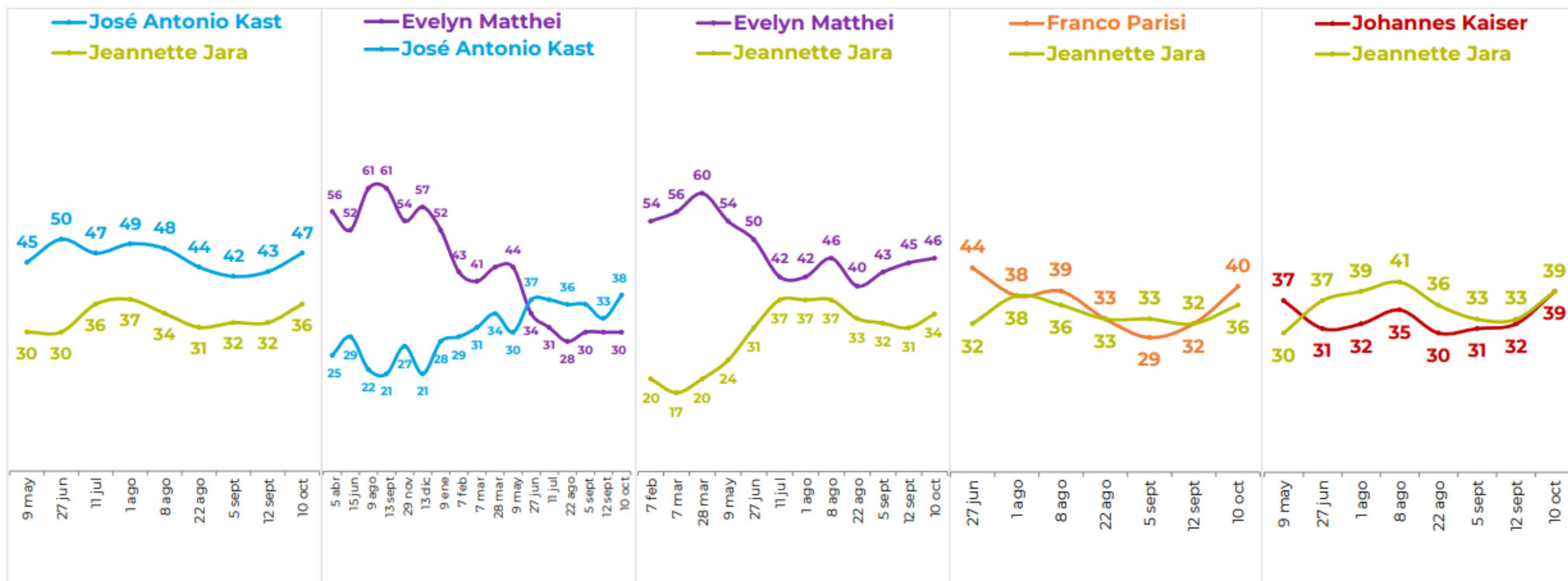
Última actualización: 12/10 (considera: Cadem, Critería, Data Influye, Atlas Intel (Bloomberg), Black&White, Pulso Ciudadano (Activa), Panel Ciudadano (UDD) y La Cosa Nostra).



Escenarios de segunda vuelta

Si las elecciones presidenciales fueran el próximo domingo y los candidatos fueran... ¿Por quién votaría Ud.?

Alternativas dadas. %



Categoría	Name	YTD	1 M	3 M
Multi Assets	PIMCO GIS Income E USD Acc	7,26	0,75	2,29
	Neuberger Berman Strat Inc USD A Acc	7,45	0,95	2,44
	Schroder ISF Strategic Bd A Acc USD	7,37	0,62	2,52
	MFS Meridian Global Oppc Bd A1 USD	4,47	0,93	1,53
	Bloomberg Multiverse TR USD	8,04	0,67	0,70
	Bloomberg Global Aggregate TR USD	7,91	0,65	0,60

Investment Grade Corporate US	MFS Meridian US Corporate Bond A1 USD	6,35	1,46	2,48
	Allianz US Investment Grd Crdt AT USD	6,21	1,73	2,92
	AXAIMFIIS US Corp Itmt Bds F Cap USD	5,71	0,61	1,82
	Bloomberg US Corp Bond TR USD	6,88	1,50	2,60

Investment Grade Corporate Global	JPM Global Corp Bd A (acc) USD	5,63	1,29	2,45
	GS Gbl Crdt (Hdg) P Acc USD	6,15	1,33	2,58
	Man GllnGd Opports DYV USD Acc	8,17	0,92	2,75
	Bloomberg Gbl Agg Corp TR USD	9,46	1,16	1,92

Investment Grade Short Duration	PIMCO GIS Low Dur Inc E Acc	6,55	0,56	2,09
	Bloomberg US Govt/Credit 1-3 Yr TR USD	4,14	0,33	1,19

Floating Rate High Yield	M&G (Lux) Gbl FI Rt HY A USD Acc	5,04	0,29	1,20
	Franklin Floating Rate A USD Acc	3,78	-0,26	0,94
	Bloomberg USFRN 5- Yr TR USD	3,88	0,43	1,39

Categoría	Name	YTD	1 M	3 M
High Yield Global	Man Hi Yld Opps DV USD Acc H	8,17	0,54	2,80
	Aegon High Yield Global Bd G Acc USD	7,00	0,43	2,55
	Barings Global Senior Scrd Bd A1 USD Acc	5,99	0,60	2,18
	Bloomberg Global High Yield TR USD	9,60	0,67	2,60

High Yield US	Nomura Fds US High Yield Bond A USD	6,85	0,73	2,62
	Bloomberg US Corporate High Yield TR USD	7,22	0,82	2,54

High Yield Short Duration	Allianz US Short Dur Hi Inc Bd AT USD	-0,83	0,60	2,15
	BNY Mellon Gbl ShrtDtd HY Bd USD A Acc	5,27	0,42	1,82
	Bloomberg Global HY Corp 1-5Y TR Hdg USD	6,41	0,58	2,38

EM Debt	BGF Emerging Markets Bond A2	10,28	1,96	4,77
	Vontobel EM Blend B USD Acc	14,39	1,02	4,16
	BGF Emerging Markets Corp Bd A2	6,97	1,16	3,33
	EdRF Emerging Credit A USD	4,77	0,09	2,12
	BSF Emerging Mkts Shrt Dur Bd A2 USD	9,19	1,23	3,72
	Bloomberg EM USD Aggregate TR USD	8,51	1,11	3,40

Categoría	Name	YTD	1 M	3 M
Global Blend	JPM Global Select Equity A (acc) USD	10,60	1,33	4,74
	Allianz Best Styles Global Eq AT USD	16,62	2,70	7,72
	Schroder ISF Global Eq A Acc USD	14,57	2,69	5,27
	MSCI ACWI NR USD	18,44	3,62	7,62
	MSCI World Free NR USD	17,43	3,21	7,27

Global Value	Robeco BP Global Premium Eqs D USD	26,81	1,73	4,10
	Schroder ISF QEP Glb ActvVal A Acc USD	23,74	2,61	8,33
	MSCI ACWI Value NR USD	17,68	2,25	6,13

Global Growth	Schroder ISF Gbl Sust Gr A Acc USD	9,30	1,52	3,63
	New Capital Gbl Eq Convict USD A Acc	10,92	3,46	4,97
	MSCI ACWI Growth NR USD	19,07	4,87	8,98

US Blend	JPM America Equity A (acc) USD	8,20	1,66	5,32
	Schroder ISF US Large Cap A Acc USD	15,31	2,14	4,49
	Amundi Fds US Pioneer A USD C	16,31	3,32	7,03
	S&P 500 TR USD	14,83	3,65	8,12

US Value	JPM US Value A (acc) USD	6,50	0,55	3,88
	Robeco BP US Premium Equities D \$	11,47	1,73	4,49
	Russell 1000 Value NR USD	11,15	1,44	5,18

Categoría	Name	YTD	1 M	3 M
Small & Mid Caps	Janus Henderson Hrnz Glb SC A2 USD	21,99	1,51	9,37
	Virtus GF US Small Cap Focus A USD Acc	-10,14	-6,28	-2,99
	Russell 2000 NR USD	10,07	3,07	12,29

Europe	Janus HndrsnPan Eurp A2 USD	27,48	1,68	1,67
	MSCI Europe NR USD	27,50	1,98	3,62

Europe ex UK	JPM Euroland Equity A (acc) EUR	32,67	2,51	3,18
	Janus HndrsnContinen Eurp A2 USD	26,52	1,98	1,51
	MSCI EMU NR USD	33,52	3,24	4,37

Emerging Markets Asia	NinetyOne GSF Asian Equity A Acc USD	28,44	7,65	11,56
	Schroder ISF Emerging Asia A Acc USD	30,36	9,40	17,27
	MSCI AC Asia Ex Japan NR USD	26,82	6,82	10,76

Emerging Markets Global	Schroder ISF Gbl Em Mkt Opps A Acc USD	29,44	5,85	15,83
	Robeco Emerging Stars Equities D \$	40,01	8,14	12,45
	MSCI EM NR USD	27,53	7,15	10,64

Fondos Temáticos

Renta Variable

Fondo	ISIN (USD)	★	AUM (USD MM)	Holdings (#)	Ret. YTD	Ret. 2024	Ret. 3 Yrs	Desv. Est. 3 Yrs	Sharpe Ratio 3 Yrs	↑ Capture Ratio (%)	↓ Capture Ratio (%)	Beta	Plataformas			Comentario
													PG	IB	JB / UBS	
Neuberger Berman Global Equity Megatrends	IE00BFMHRM44	QQQQ	901	24	16,3%	22,5%	23,5%	17,4%	1,02	82	75	0,91	X	X	X	Concentrado, invierte en temáticas de largo plazo como infraestructura y eficiencia energética, educación y evolución del consumidor. Bajo overlap con el resto de los fondos temáticos. El mejor retorno a tres años del peer group.
Franklin Technology	LU0109392836	QQQ	13.063	77	19,9%	25,9%	31,4%	21,0%	1,18	121	138	1,27	X	X	X	Invierte en empresas que se benefician del desarrollo, avance y uso de tecnología y transformación digital. Enfoque en Artificial Intelligence, Internet of Things, Software Services, Cloud Computing y Fintech.
Janus Henderson Biotechnology	LU1897414303	QQQQQ	720	52	15,0%	6,1%	20,9%	19,9%	0,81	77	76	0,65	X	X	X	Enfocado en compañías biotecnológicas y farmacéuticas cuyo objetivo es mejorar la calidad de vida de las personas. Equipo con más de 20 años de experiencia en la industria de la ciencia.
Robeco Global Consumer Trends	LU0554840073	QQ	3.982	48	11,9%	10,9%	20,4%	15,2%	0,98	81	95	0,94		X	X	Invierte en tres tendencias de consumo: clase media emergente, e-commerce y salud y bienestar.
MSCI ACWI Growth					19,1%	24,2%	27,5%	14,9%	1,39							

Fondos Locales Acciones, Deuda Local y Alternativos

	Fondo	TICKER	★	AUM (CLP MM)	Presencia Bursátil	Ret. YTD	Ret. 2024	Ret. 3 Yrs	Desv. Est. 3 Yrs	Sharpe Ratio 3 Yrs	YTM	Duration	% UF	Comentario
Acciones	Falcom Tactical Chilean Equities (FI No Rescatable)	CFIFALCTAC	QQQQQ	349.090	88,9%	44,4%	12,0%	26,8%	15,1%	1,12				Fondo activo y flexible de acciones chilenas, con la capacidad de invertir tanto en compañías large como small caps. Combinando análisis fundamental y top-down, apunta a ser un fondo concentrado (no más de 15 posiciones) y puede tomar posiciones cortas (hasta 35%) y tomar apalancamiento (hasta 35%).
	IPSA					33,7%	8,3%	20,6%	13,7%	0,84				
Deuda Local	Falcom Chilean Fixed Income (FI No Rescatable)	CFIFALCFIW	QQQQQ	294.752	93,3%	7,7%	13,0%	11,1%	4,3%	0,56	UF + 4,0%	4.6	73,8%	Enfocado en la selección de papeles emitidos en Chile o por emisores chilenos. Tiene flexibilidad en duración, exposición UF/CLP y calidad crediticia.
	Moneda Renta CLP (FI No Rescatable)	CFIMRCLPR	N/A	758.898	82,2%	7,6%	13,0%	13,1%	2,0%	2,20	CLP +10,3%	3.1	28%	Estrategia altamente activa. Enfocada mayormente en bonos chilenos, bonos de mercados extranjeros y deuda privada, pero puede tener en menor medida otros activos como acciones y special situations. Excelente retorno de largo plazo.
Alternativos (Facturas)	Frontal Trust Rendimiento con Liquidez Mediano Plazo (FI No Rescatable)	CFIFTCLPp	N/A	55.620	57,9%	5,59%	10,0%	N/A	N/A	N/A	CLP + 8,2%	0.4		Fondo enfocado en una cartera de pagarés altamente atomizada con garantías reales. El principal atractivo de la estrategia la estructuración del FIP, que posee una serie R que sirve como capital residual (first loss) de al menos el 16.66% de la cartera total.



Reporte de Utilidades ***3Q2025***



Habiendo reportado el **4,8%** de las compañías del S&P 500, el **75%** de ellas ha publicado por sobre las estimaciones en utilidades y el **83%** en ingresos.

En utilidades, la sorpresa promedio ha sido de +4.4% , registrando un crecimiento con respecto al mismo trimestre del año anterior de **+24.8%**. Las revisiones en los últimos 30 días para las proyecciones del trimestre en curso han sido positivas **+2.6**

En ingresos, la sorpresa promedio ha sido de +0.8%, marcando un **+6.4%** de crecimiento con respecto al mismo trimestre del año anterior. Las revisiones en los últimos 30 días para las proyecciones del trimestre en curso han sido levemente positivas (**+0.7%**). Hasta el momento, tanto las sorpresas como el crecimiento año contra año entre sectores han sido mixtos.

Sector	Reported	Earnings Summary			Revenue Summary		Reported Earnings (Actual)			Reported Revenue (Actual)		
		% Beat	% Met	% Missed	% Beat	% Missed	Current Quarter Surprise	Current Q YoY Earnings	1M % Revisions For Next Quarter	Current Quarter Surprise	Current Q YoY Revenue	1M % Revisions For Next Quarter
All Sectors (501)	24 / 501	75%	0%	25%	83%	17%	4,4%	11,1%	2,6%	0,8%	6,4%	0,7%
Energy (21)	0 / 21	0%	0%	0%	0%	0%	0%	0%	0%	0%	0%	0%
Materials (26)	0 / 26	0%	0%	0%	0%	0%	0%	0%	0%	0%	0%	0%
Industrials (79)	5 / 79	80%	0%	20%	100%	0,0%	5,8%	9,8%	2,2%	1,7%	4,6%	2,0%
Consumer Discretionary (50)	6 / 50	50%	0%	50%	50%	50%	10,5%	-12,0%	-13,4%	0,0%	-0,8%	-2,9%
Consumer Staples (37)	7 / 37	100%	0%	0%	100%	0%	2,8%	-0,6%	-0,0%	0,2%	5,4%	0,6%
Health Care (60)	0 / 60	0%	0%	0%	0%	0%	0%	0%	0%	0%	0%	0%
Financials (74)	1 / 74	0%	0%	100%	100%	0%	-1,9%	8,3%	-3,9%	0,6%	6,2%	-0,4%
Information Technology (68)	5 / 68	80%	0%	20%	80%	20%	3,1%	36,1%	7,8%	2,0%	17,1%	0%
Communication Services (24)	0 / 24	0%	0%	0%	0%	0%	0%	0%	0%	0%	0%	0%
Utilities (31)	0 / 31	0%	0%	0%	0%	0%	0%	0%	0%	0%	0%	0%
Real Estate (31)	0 / 31	0%	0%	0%	0%	0%	0%	0%	0%	0%	0%	0%



Reporte de Utilidades Consumer Staples

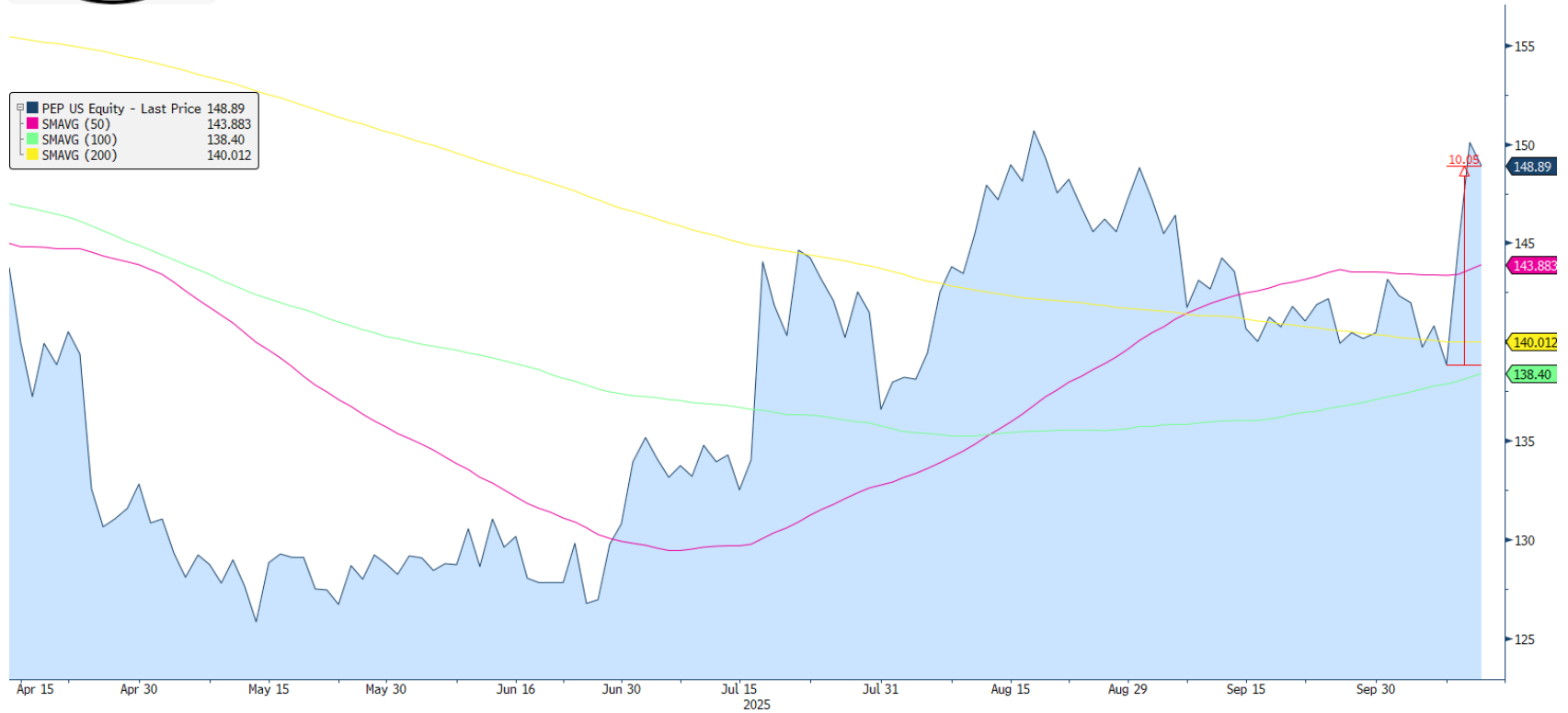
Company Name	Earnings Summary					Revenue Summary		
	Reported	Estimate	Surprise	Y/Y Growth (%)	1M % Revisions For Next Quarter	Surprise	Y/Y Growth (%)	1M % Revisions For Next Quarter
PepsiCo Inc	2,29	2,26	1,4%	-0,9%	2,6%	0,5%	2,7%	1,2%

Resultados mixtos pero sólidos: PepsiCo superó las expectativas de mercado tanto en ganancias por acción (+1,4%) como en ingresos (+0,5%), aunque el EPS fue ligeramente inferior al del mismo trimestre del año anterior (-0,9%). Crecimiento moderado de ingresos: Las ventas subieron 2,7% interanual, impulsadas principalmente por aumentos de precios, mientras que los volúmenes continuaron débiles en Norteamérica.

Perspectiva positiva: Las revisiones al alza (+2,6% en EPS y +1,2% en ventas esperadas para el próximo trimestre) indican que los analistas mantienen confianza en la gestión de costos y en la resiliencia del negocio de snacks y bebidas.



Reporte de Utilidades Consumer Staples



Company Name	Earnings Summary					Revenue Summary			
	Reported	Estimate	Surprise	Y/Y Growth (%)	1M % Revisions For Next Quarter	Surprise	Y/Y Growth (%)	1M % Revisions For Next Quarter	
Composite	1,92	1,84	4,4%	11,1%	2,6%	0,8%	6,4%	0,7%	
Accenture PLC	3,03	2,96	2,3%	8,6%	1,4%	1,4%	7,3%	0,4%	
Adobe Inc	5,31	5,18	2,6%	14,2%	0,1%	1,4%	10,7%	0,0%	
Autozone Inc	48,71	50,80	-4,1%	-5,6%	-11,3%	-0,0%	0,6%	1,7%	
Carmax Inc	0,99	1,06	-6,4%	16,5%	-15,4%	-6,1%	-6,0%	-5,4%	
Carnival Corp	1,43	1,32	8,1%	12,6%	22,7%	0,6%	3,3%	1,1%	
Cintas Corp	1,20	1,19	1,1%	9,1%	-0,6%	0,7%	8,7%	0,3%	
Conagra Brands Inc	0,39	0,33	16,9%	-26,4%	-6,3%	0,7%	-5,8%	-0,7%	
Constellation Brands Inc	3,63	3,38	7,3%	-16,0%	-3,0%	0,9%	-15,0%	-0,0%	
Costco Wholesale Corp	5,87	5,80	1,2%	11,0%	0,2%	0,1%	8,1%	0,6%	
Darden Restaurants Inc	1,97	2,00	-1,6%	12,6%	-4,5%	0,2%	10,4%	-0,2%	
Delta Air Lines Inc	1,71	1,53	11,6%	14,0%	8,4%	0,9%	4,1%	2,0%	
Factset Research Systems Inc	4,05	4,13	-1,9%	8,3%	-3,9%	0,6%	6,2%	-0,4%	
Fastenal Co	0,29	0,30	-2,0%	11,5%	0,0%	0,2%	11,7%	0,0%	
FedEx Corp	3,83	3,59	6,6%	6,4%	-1,7%	2,7%	3,1%	2,6%	
General Mills Inc	0,86	0,81	5,6%	-19,6%	-6,1%	0,1%	-6,8%	-0,8%	
Jabil Inc	3,29	2,92	12,6%	43,0%	12,4%	8,7%	18,5%	7,4%	
Lamb Weston Holdings Inc	0,74	0,55	33,8%	1,4%	0,7%	2,4%	0,3%	0,8%	
Lennar Corp	2,29	2,10	9,0%	-46,2%	-19,2%	-2,1%	-6,4%	-11,5%	
McCormick & Company Inc	0,85	0,82	4,3%	2,4%	-5,2%	0,7%	2,7%	0,5%	
Micron Technology Inc	3,03	2,86	5,9%	156,8%	23,9%	0,8%	46,0%	5,5%	
Nike Inc	0,49	0,27	79,8%	-30,0%	-25,8%	6,6%	1,1%	1,8%	
Oracle Corp	1,47	1,48	-0,7%	5,8%	0,3%	-0,7%	12,2%	0,1%	
Paychex Inc	1,22	1,21	1,1%	5,2%	-0,4%	0,1%	16,8%	0,2%	
PepsiCo Inc	2,29	2,26	1,4%	-0,9%	2,6%	0,5%	2,7%	1,2%	

Name	Ticker	Date
Fastenal Co	FAST US	13-10-2025
Domino's Pizza Inc	DPZ US	14-10-2025
Albertsons Cos Inc	ACI US	14-10-2025
Blackrock Inc	BLK US	14-10-2025
Johnson & Johnson	JNJ US	14-10-2025
Wells Fargo & Co	WFC US	14-10-2025
Archer Aviation Inc	ACHR US	14-10-2025
JPMorgan Chase & Co	JPM US	14-10-2025
Goldman Sachs Group Inc/The	GS US	14-10-2025
Citigroup Inc	C US	14-10-2025
Synchrony Financial	SYF US	15-10-2025
Prologis Inc	PLD US	15-10-2025
Abbott Laboratories	ABT US	15-10-2025
Citizens Financial Group Inc	CFG US	15-10-2025
First Horizon Corp	FHN US	15-10-2025
PNC Financial Services Group I	PNC US	15-10-2025
Bank of America Corp	BAC US	15-10-2025
Progressive Corp/The	PGR US	15-10-2025
Morgan Stanley	MS US	15-10-2025

Name	Ticker	Date
United Airlines Holdings Inc	UAL US	15-10-2025
JB Hunt Transport Services Inc	JBHT US	15-10-2025
Bank of New York Mellon Corp/T	BK US	16-10-2025
Marsh & McLennan Cos Inc	MMC US	16-10-2025
US Bancorp	USB US	16-10-2025
Charles Schwab Corp/The	SCHW US	16-10-2025
KeyCorp	KEY US	16-10-2025
Interactive Brokers Group Inc	IBKR US	16-10-2025
CSX Corp	CSX US	16-10-2025
Liberty Energy Inc	LBRT US	16-10-2025
Truist Financial Corp	TFC US	17-10-2025
Comerica Inc	CMA US	17-10-2025
Fifth Third Bancorp	FITB US	17-10-2025
Huntington Bancshares Inc/OH	HBAN US	17-10-2025
American Express Co	AXP US	17-10-2025
SLB Ltd	SLB US	17-10-2025
Ally Financial Inc	ALLY US	17-10-2025
State Street Corp	STT US	17-10-2025