

Resumen Semanal

Septiembre 23, 2025

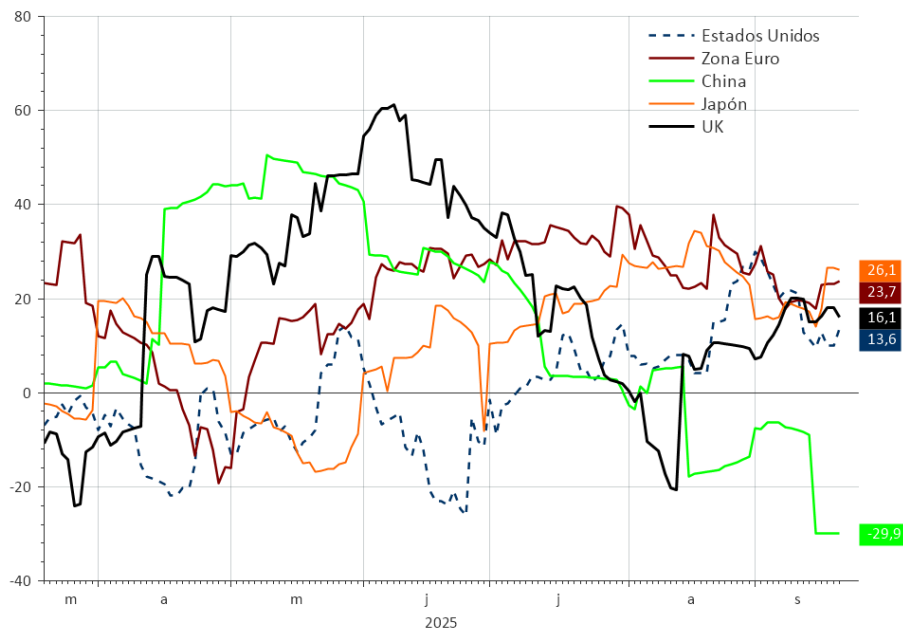


RENTABILIDADES (USD, %)						
9/19/2025		Ult. 5 días	MTD	QTD	YTD 2025	2024
Renta Variable: MSCI (NET)	Global (ACWI)	1.0	3.2	7.2	18.0	17.5
	USA (S&P 500)	1.2	3.2	7.6	14.1	24.5
	USA LC Growth	1.9	5.3	10.5	17.1	33.1
	USA LC Value	0.5	1.0	4.7	10.7	13.6
	US Small	2.2	3.5	12.8	10.6	11.1
	Nasdaq 100	2.2	5.2	8.6	17.2	24.9
	Europe ex UK	0.7	1.7	2.5	27.3	0.1
	UK	-1.4	-0.0	4.5	24.7	7.5
	Japan	-0.5	1.8	7.3	19.9	8.3
	EM Global	1.2	6.7	10.2	27.0	7.5
	EM Asia	1.0	7.4	10.8	26.3	12.0
	China	1.0	7.4	18.1	38.6	19.4
	India (Nifty 50)	1.1	3.8	-3.4	4.1	5.8
	Latam	2.0	5.4	9.0	41.5	-26.4
	Bovespa (USD)	3.1	5.2	7.3	40.8	-29.5
	Mexbol (USD)	-0.6	5.6	8.9	40.1	-30.0
	Ipsa (USD)	0.5	2.7	7.0	40.0	-3.9
EM Europe (EMEA)	1.9	3.2	6.7	24.0	5.6	
Renta Fija	Global (Barclays Mult.)	-0.1	0.7	0.7	8.1	-1.3
	Corp. Inv Grade (USA)	-0.2	2.1	3.1	7.8	1.2
	High Yield Global	-0.1	0.6	2.5	9.5	9.2
	High Yield USA	0.3	0.9	2.5	7.5	7.9
	EM Corporate (CEMBIV)	-0.3	1.4	4.4	10.3	6.5
	EMBI Global	-0.3	1.2	4.0	9.7	5.7
Monedas y Commodities	DXY	0.1	-0.1	0.8	-10.0	7.1
	EUR	0.1	0.5	-0.3	13.4	-6.2
	JPY	0.2	0.6	2.7	-5.9	11.5
	CLP	0.1	-1.2	2.6	-4.1	13.1
	Real	-0.6	-1.9	-2.0	-13.8	27.2
	MXN	-0.2	-1.4	-1.8	-11.6	22.7
	Cobre	-0.8	0.9	1.2	13.9	2.4
Petróleo (WTI)	-0.0	-2.1	-3.7	-12.6	0.1	

S&P 500 y Tasa Bono a 10 Años

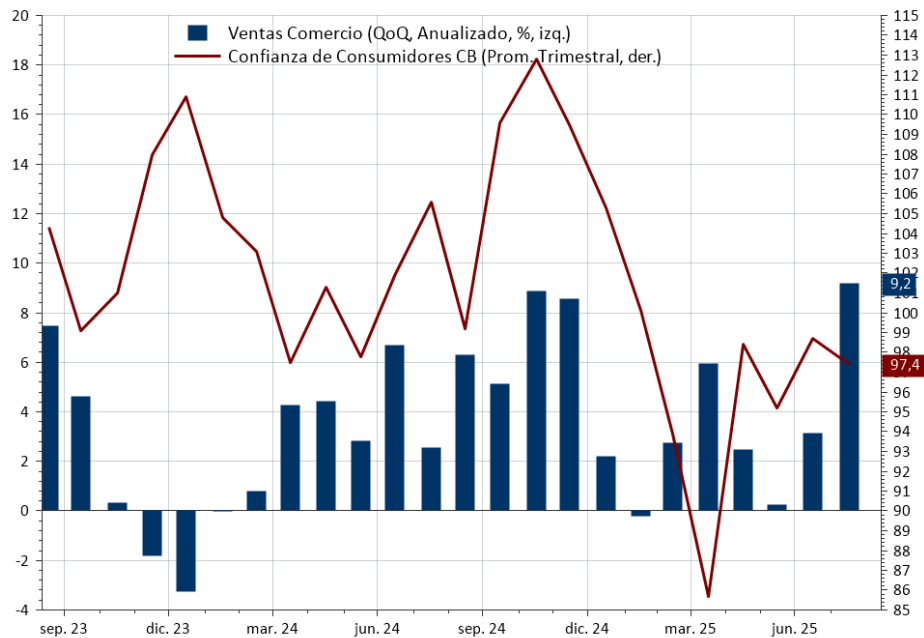


Indices de Sorpresa Económica

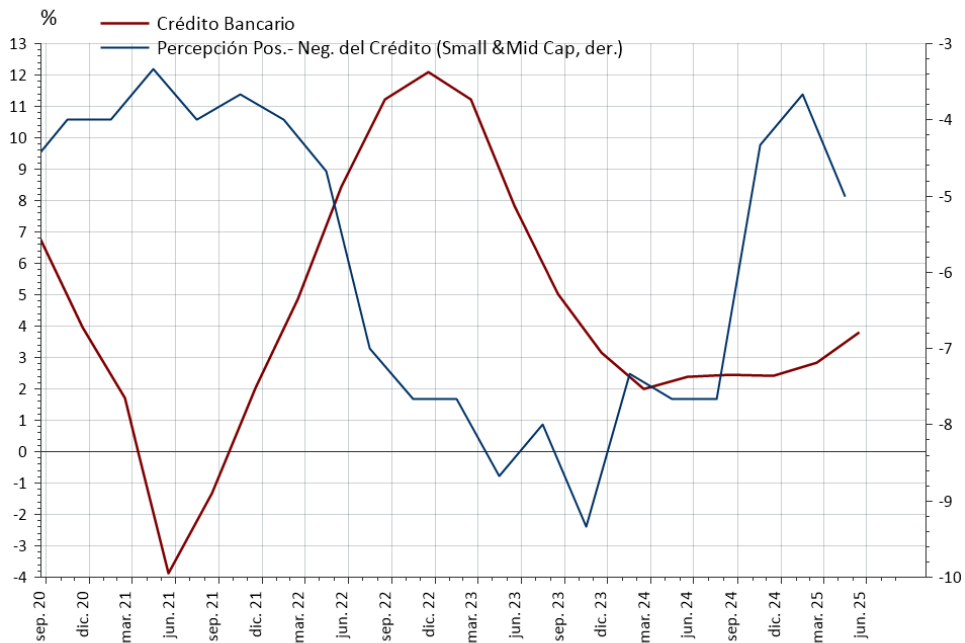


Hora	Div.	Importancia	Evento	Actual	Previsión	Anterior
Martes, 16 de septiembre de 2025						
09:30	USD	★ ★ ★	Ventas minoristas subyacentes (Mensual) (Ago)	0,7%	0,4%	0,4%
09:30	USD	★ ★ ★	Ventas minoristas (Mensual) (Ago)	0,6%	0,2%	0,6%
Miércoles, 17 de septiembre de 2025						
11:30	USD	★ ★ ★	Inventarios de petróleo crudo de la AIE	-9,285M	1,400M	3,939M
15:00	USD	★ ★ ★	Proyecciones económicas del FOMC			
15:00	USD	★ ★ ★	Comunicado del FOMC			
15:00	USD	★ ★ ★	Decisión de tipos de interés	4,25%	4,25%	4,50%
15:30	USD	★ ★ ★	Rueda de prensa del FOMC			
Jueves, 18 de septiembre de 2025						
09:30	USD	★ ★ ★	Nuevas peticiones de subsidio por desempleo	231K	241K	264K
09:30	USD	★ ★ ★	Índice manufacturero de la Fed de Filadelfia (Sep)	23,2	1,7	-0,3

EE.UU.: Ventas del Comercio

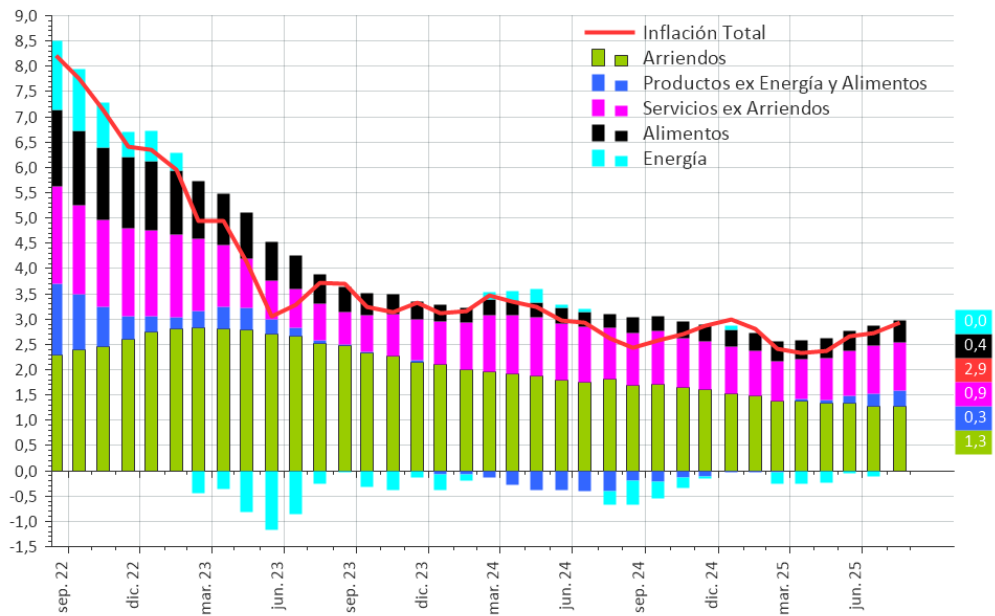


EE.UU.: Disponibilidad de Crédito S&M Cap



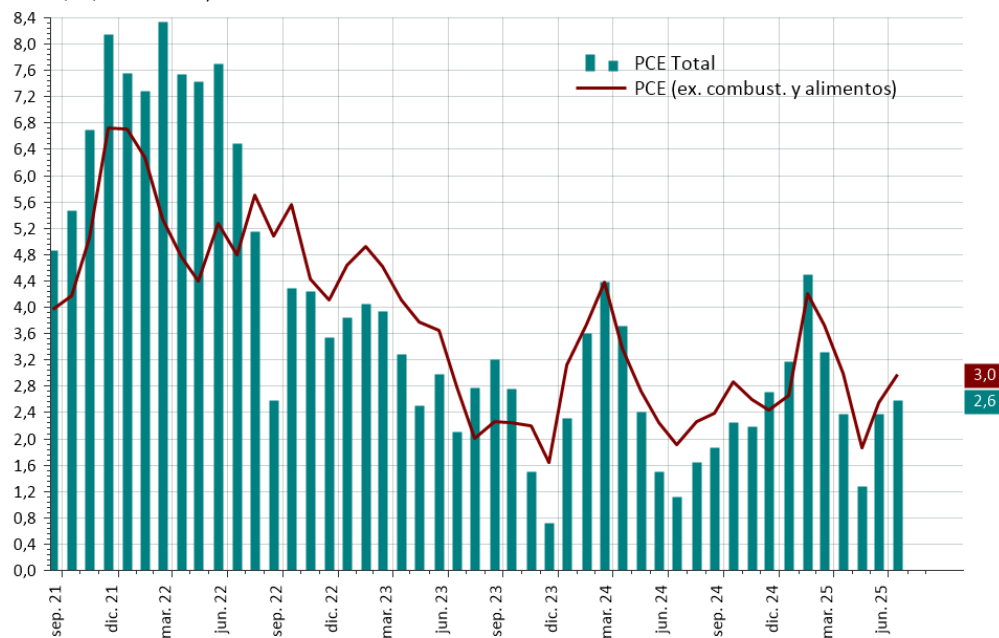
EE.UU. : Contribución a la Inflación

YoY, %



EEUU.: PCE Total y Subyacente

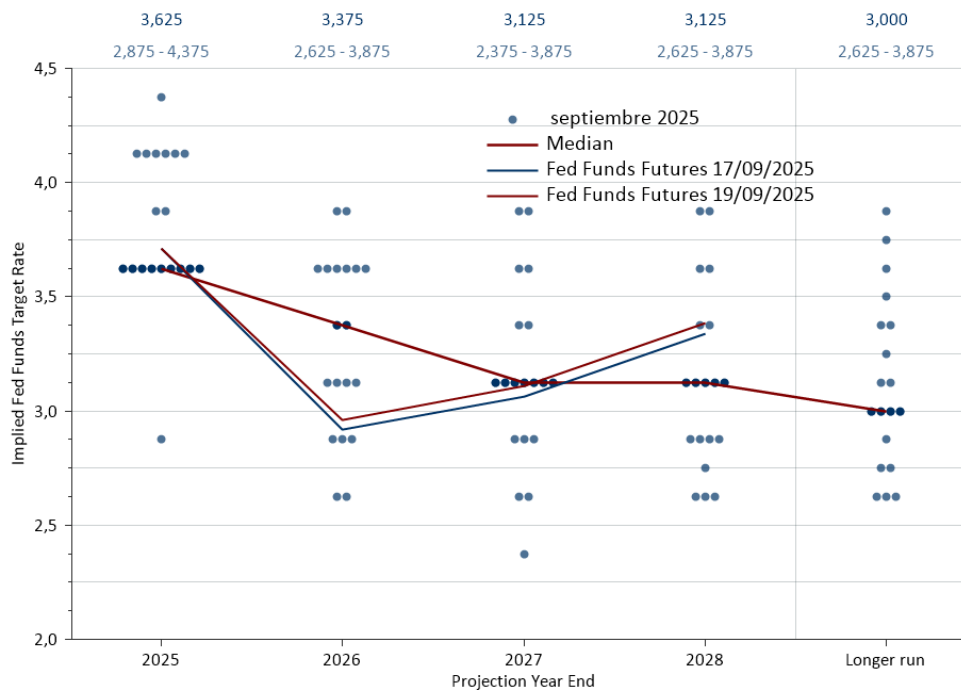
QoQ Anualizado, %



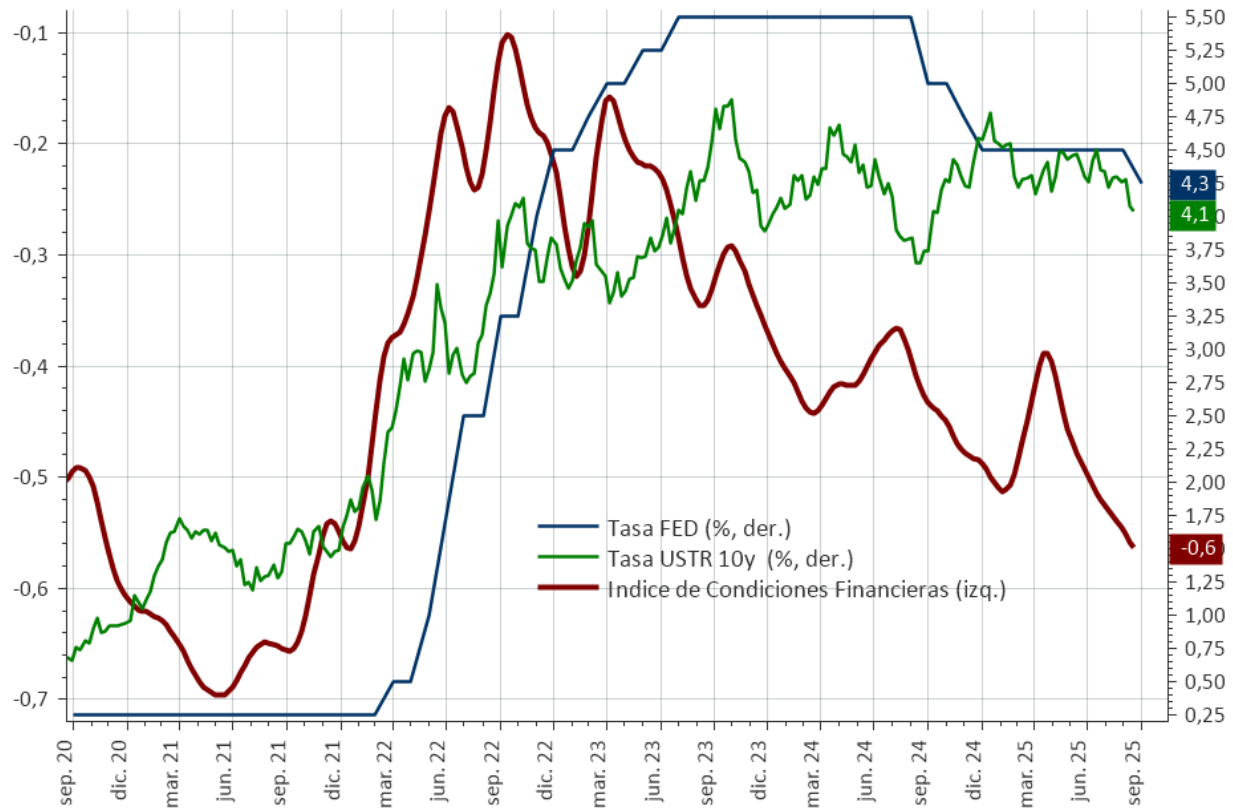
Percent

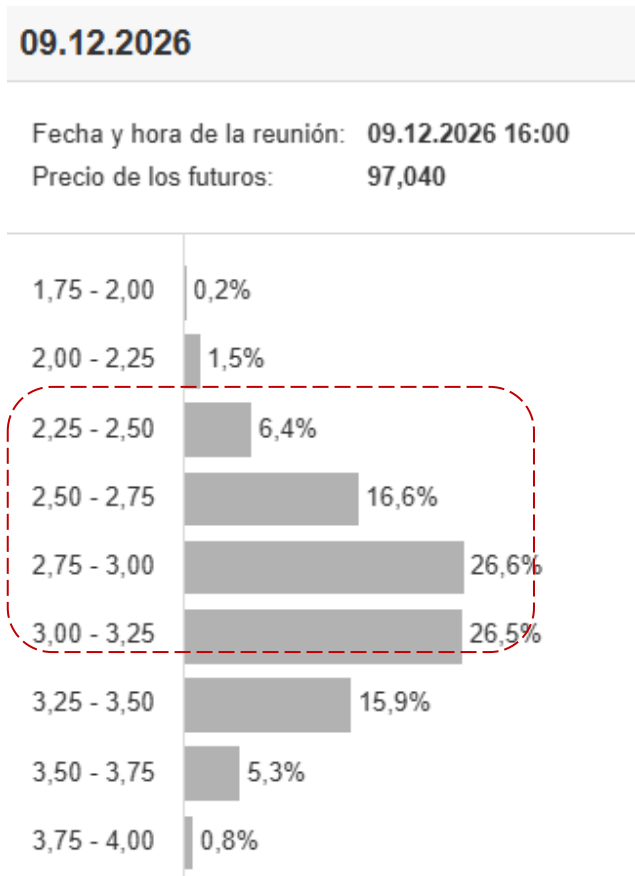
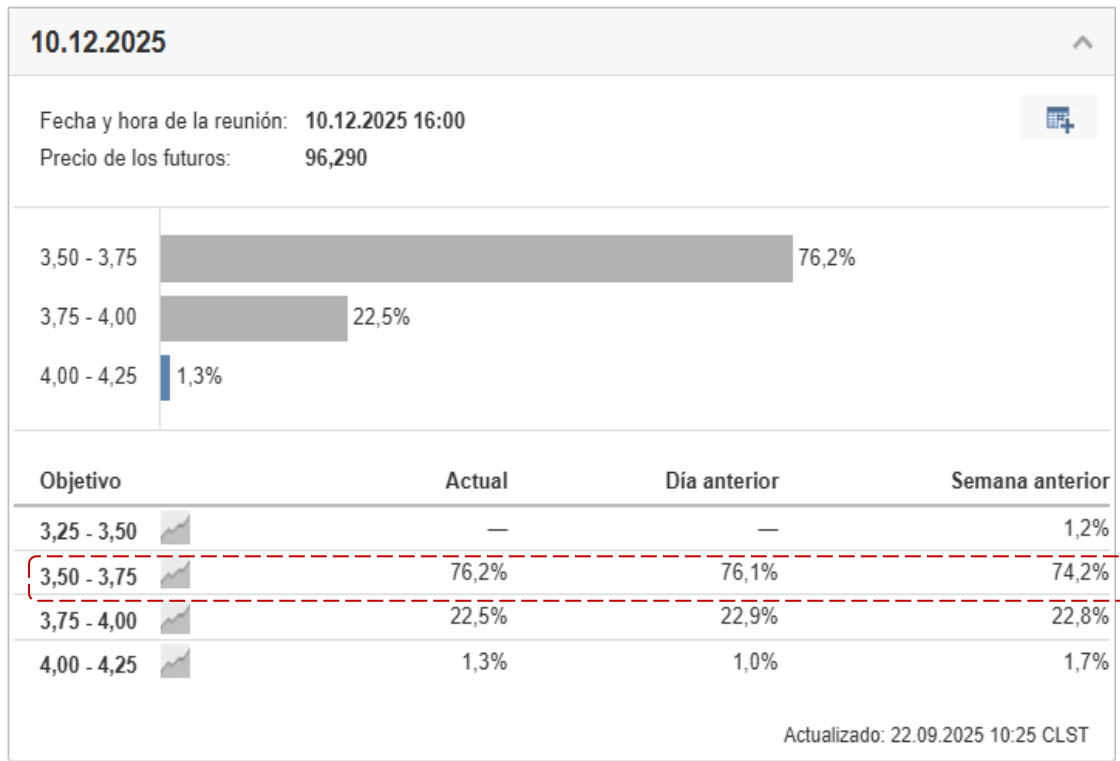
Variable	Median ¹				
	2025	2026	2027	2028	Longer run
Change in real GDP	1.6	1.8	1.9	1.8	1.8
June projection	1.4	1.6	1.8		1.8
Unemployment rate	4.5	4.4	4.3	4.2	4.2
June projection	4.5	4.5	4.4		4.2
PCE inflation	3.0	2.6	2.1	2.0	2.0
June projection	3.0	2.4	2.1		2.0
Core PCE inflation ⁴	3.1	2.6	2.1	2.0	
June projection	3.1	2.4	2.1		

Federal Open Market Committee Projections

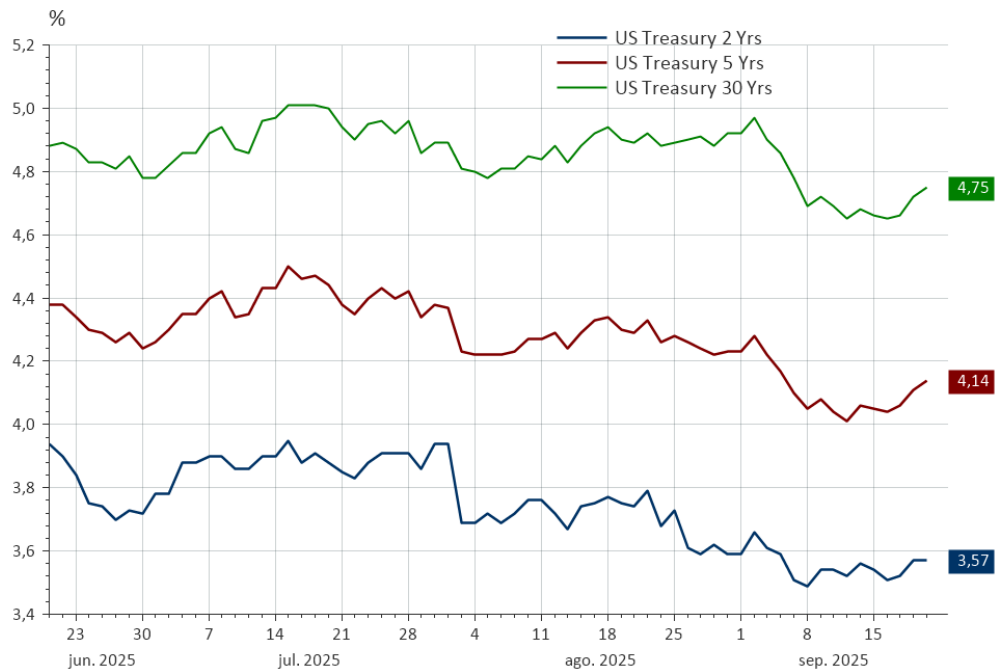


EE.UU: Índice de Condiciones Financieras

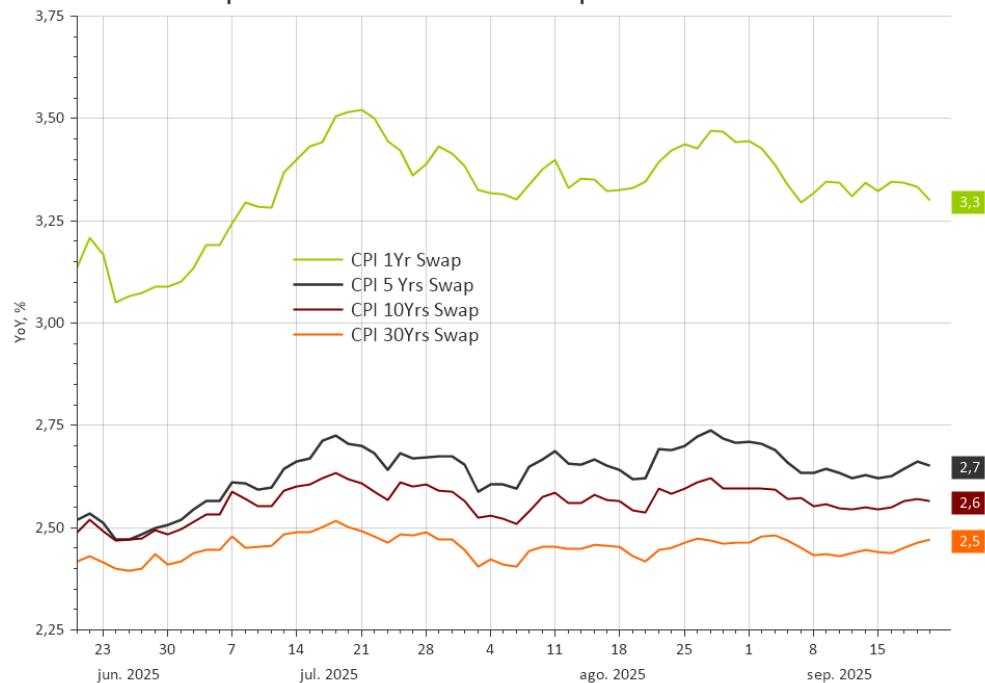




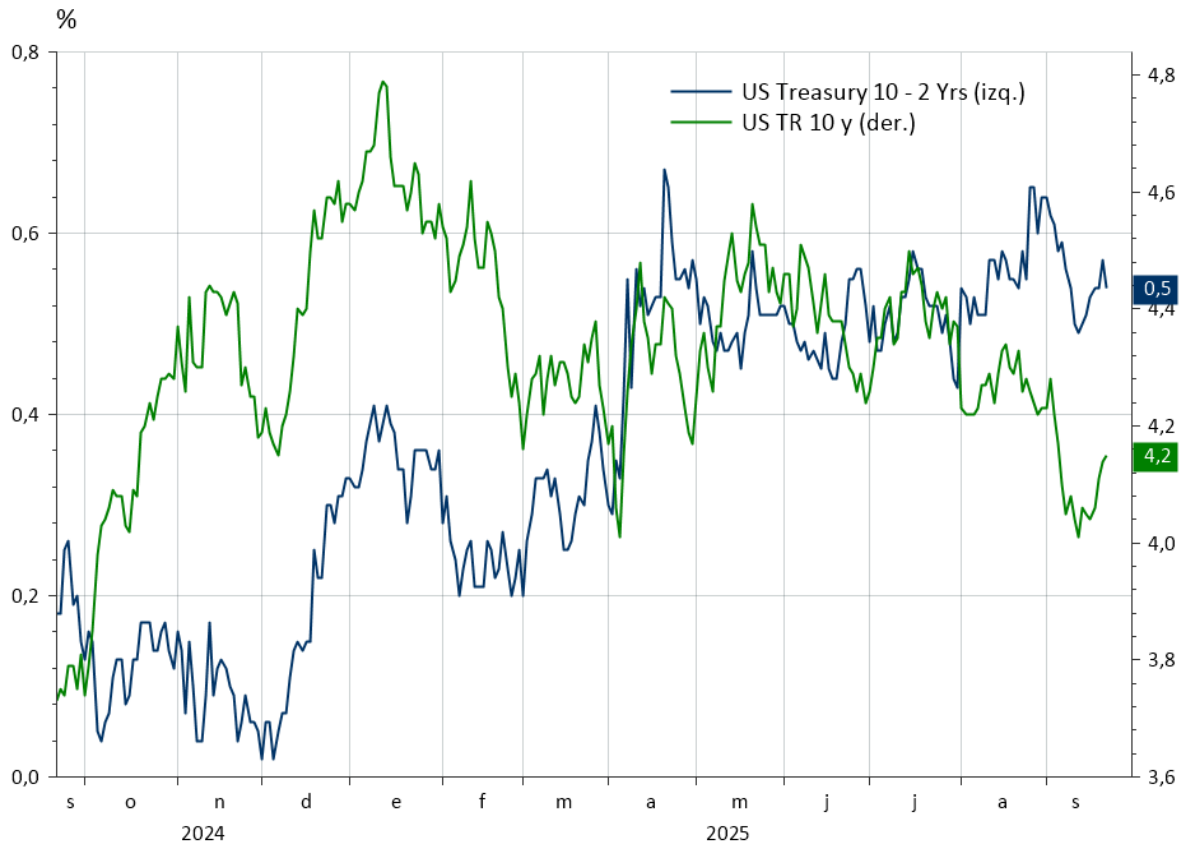
EE.UU.: Tasas Bonos del Tesoro



EE.UU.: Expectativas de Inflación Implícitas

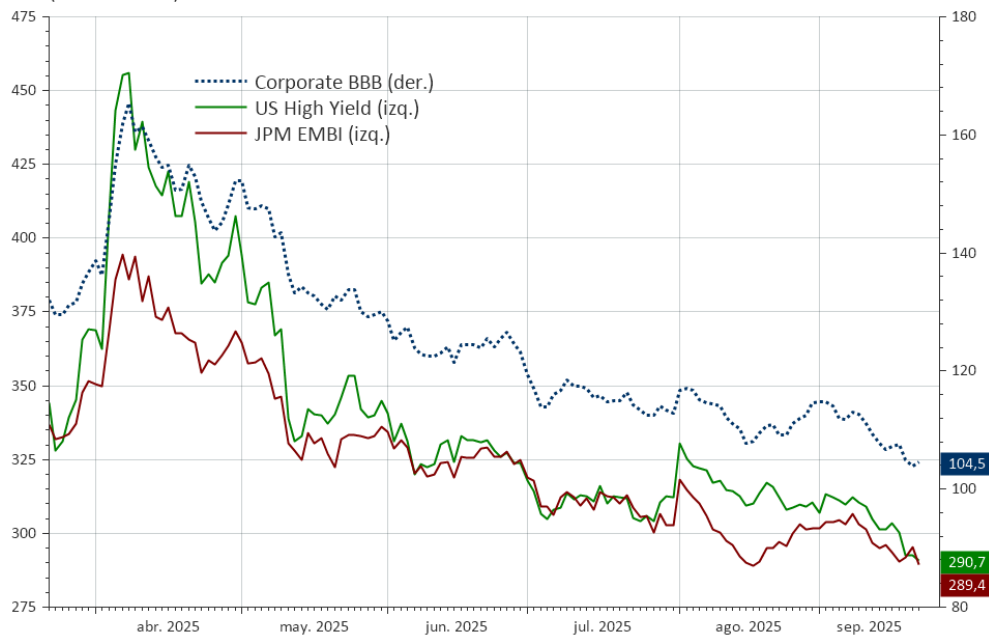


EE.UU: Tasas Bonos del Tesoro

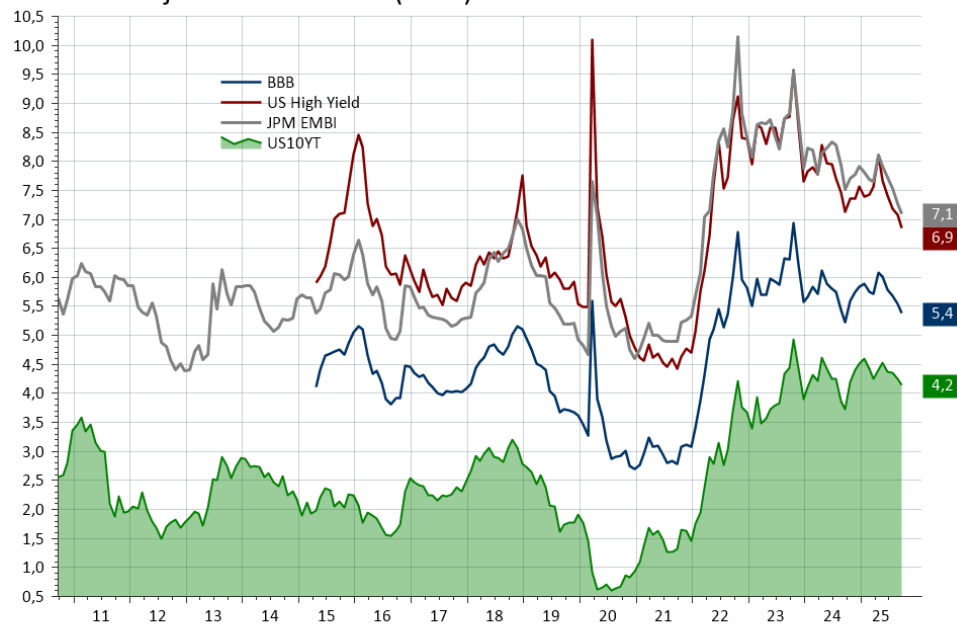


Spread Bonos

(Puntos base)

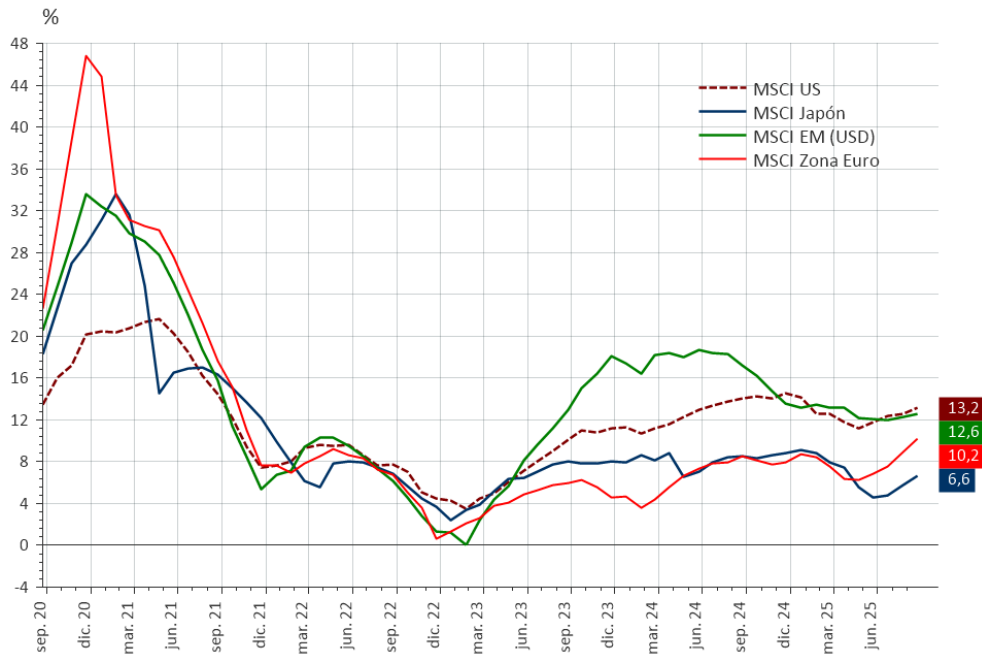


Renta Fija: Rendimientos (YTM)



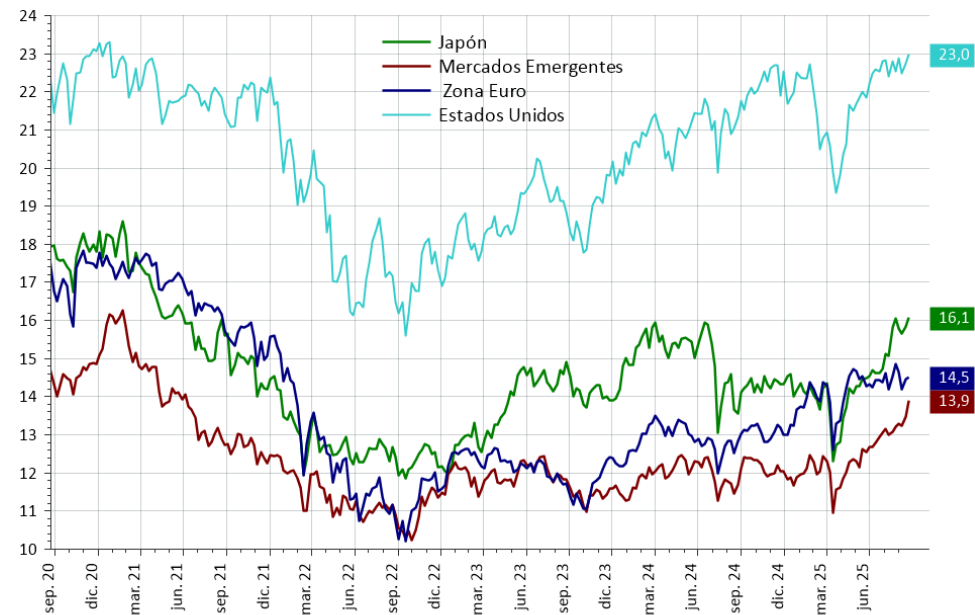
Tasas Bonos (%)							
		19-09-25	31-08-25	31-12-24	31-12-23	Duration	YTM/Duration
YTM (%)	US Treasury 10Y	4,11	4,23	4,55	3,88	7,92	0,52
	Iboxx \$ Corporate BBB	5,37	5,57	5,84	5,51	6,58	0,82
	Iboxx \$ High Yield	6,84	7,02	7,61	7,62	2,99	2,28
	JPMorgan EMBI Global	7,08	7,30	7,96	7,85	6,57	1,08
	JPMorgan CEMBI	6,32	6,50	6,84	6,89	4,21	1,50
	BCU 10Y	2,69	2,57	2,63	2,44	6,71	0,40
	BCP 10Y	5,71	5,77	5,96	5,45	6,82	0,84
Spread (bps)	Iboxx \$ Corporate BBB	105	115	117	144		
	Iboxx \$ High Yield	293	311	312	362		
	JPMorgan EMBI Global	292	302	339	392		
	JPMorgan CEMBI	232	240	236	302		

Proyección Variación EPS a 12m (moneda local)



Valorización Bolsas

P/U FW 12m, Índices MSCI



FONDOS PRIVATE DEBT

RETORNOS (% , USD)

Fondo	Plataforma	2021-2024					2025								
		Class	2021	2022	2023	2024	Enero	Febrero	Marzo	Abril	Mayo	Junio	Julio	Agosto	YTD
APOLLO DEBT SOLUTIONS	iCapital	A		-1,80	14,10	9,00	0,53	0,42	0,17	0,36	0,91	0,50			2,93
BLACKSTONE PRIVATE CREDIT FUND (BCRED)	iCapital	A	11,60	2,70	13,40	12,90	0,80	0,50	0,30	0,5	0,80	0,60			3,70
BLACKROCK PRIVATE CREDIT (BDEBT)	iCapital	A			15,90	9,90	0,76	0,27	-0,07	-0,41	1,58	0,70			3,08
BLUE OWL CREDIT INCOME (OCIC)	iCapital	A	0,80	3,60	14,00	9,90	0,61	0,30	0,39	-0,12	1,15	0,71			2,35
SENIOR CREDIT OPPORTUNITIS (SCOPE) HL Feeder Local	iCapital	I			8,70	10,30	0,58	0,52	0,63	0,65	0,68	0,71			3,84
BARINGS PRIVATE CREDIT (BPCC ETN)**	iCapital Y Pershing Directo	A			3,52*	9,74	0,69	0,63	0,55	0,75	0,62	0,74	0,16		4,22
GOLUB CAPITAL PRIVATE CREDIT (GCRED)	iCapital	A				5,8*	0,54	0,54	0,44	0,55	0,94				3,04
NORTH HAVEN PRIVATE INCOME FUND (PIF A) MS	iCapital	A				1,7*	0,50	0,45	0,46	0,31	0,70				2,44
CARLYLE TACTICAL PRIVATE CREDIT (CTAC)	iCapital	A		-2,10	11,20	8,30	0,69	0,42	-0,56	-0,38	1,09				1,26
MONROE CAPITAL INCOME PLUS	iCapital	I		8,70	12,50	13,10	0,70	0,70	0,70	0,70					2,90
SECRED (Stepstone)	iCapital	I		2,40	8,70	11,40	0,89	0,90	0,79	0,51	0,99	0,80			4,98
CHURCHILL (PCAP) NUVEEN	iCapital	A				6,40*	0,84	0,28	0,48	0,57	0,81	0,33			3,36
HPS CORPORATE LENDING FUND HLND	iCapital	A				2,91*	0,74	0,35	0,52	0,10	0,52	0,56			2,82

FONDOS PRIVATE EQUITY

RETORNOS (% , USD)

Fondo	Plataforma	2022-2024				2025							
		Class	2022	2023	2024	Enero	Febrero	Marzo	Abril	Mayo	Junio	Julio	YTD
APOLLO ALIGNED ALTERNATIVES AAA	iCapital	A - BR 1	1,90	8,26	7,73	-0,03	0,14	2,06	-0,06	0,09	2,05		4,30
PANTHEON GLOBAL PRIVATE EQUITY	iCapital	L2 (1)			12,86	0,81	0,03	0,60	-0,11	1,06	4,57		5,68
KKR K-PEC	No	R-U		3,00	10,80	1,40	0,80	3,40					5,60
ARES PRIVATE MARKETS FUND (APMF)	iCapital	A	2.1 (2)	17,40	14,84	0,42	0,53	2,92	-0,15	0,92	2,00		6,80
SCHRODERS GLOBAL PRIVATE EQUITY	iCapital y Pershing	A	4,80	23,70	3,60	0,00	0,60	1,60	1,40	1,00	2,20		6,10
NB GLOBAL PRIVATE EQUITY	iCapital y Pershing	LA			5.02 (3)	1,33	1,40	42,00	11,00	1,00	1,69		6,10
HAMILTON LANE (PAF)		R	15,20	11,60	9,20	1,60	0,80	1,20					3,60

(1). Hasta abril se podía invertir en el clase "founder" que tiene descuento en el management fee. Desde junio 2024 hasta abril el retorno corresponde a la clase L2.

(2) Desde abril de 2022.

(3) Desde abril de 2024

Categoría	Name	5D	QTD	YTD
Global Blend	JPM Global Select Equity A (acc) USD	0,8	4,33	10,16
	Allianz Best Styles Global Eq AT USD	1,3	6,99	15,82
	Schroder ISF Global Eq A Acc USD	0,9	5,76	15,11
	MSCI ACWI NR USD	0,8	6,95	17,69
	MSCI World Free NR USD	0,6	6,52	16,61

Global Value	Robeco BP Global Premium Eqs D USD	0,0	3,69	26,31
	Schroder ISF QEP Glb ActvVal A Acc USD	0,6	8,42	23,84
	MSCI ACWI Value NR USD	0,2	5,69	17,19

Global Growth	Schroder ISF Gbl Sust Gr A Acc USD	1,0	4,84	10,58
	New Capital Gbl Eq Convict USD A Acc	1,1	4,92	10,87
	MSCI ACWI Growth NR USD	1,4	8,09	18,09

US Blend	JPM America Equity A (acc) USD	0,4	5,37	8,25
	Schroder ISF US Large Cap A Acc USD	0,9	5,31	16,22
	Amundi Fds US Pioneer A USD C	0,9	7,17	16,47
	S&P 500 TR USD	0,7	7,19	13,83

US Value	JPM US Value A (acc) USD	0,1	3,73	6,34
	Robeco BP US Premium Equities D \$	0,0	4,59	11,57
	Russell 1000 Value NR USD	0,0	4,88	10,83

US Growth	JPM US Growth A (acc) USD	1,54	9,29	14,06
	AB American Growth A USD	0,46	5,06	12,43
	Russell 1000 Growth NR USD	1,29	9,42	15,97

Categoría	Name	5D	QTD	YTD
Small & Mid Caps	Janus Henderson Hrzn Glb SC A2 USD	-0,2	9,6	22,3
	Virtus GF US Small Cap Focus A USD Acc	-1,4	0,7	-6,7
	Russell 2000 NR USD	1,9	13,7	11,4

Europe	Janus HndrsnPn Eurp A2 USD	0,2	1,2	26,8
	MSCI Europe NR USD	0,4	3,2	27,0

Europe ex UK	JPM Euroland Equity A (acc) EUR	0,2	1,9	31,0
	Janus HndrsnContinen Eurp A2 USD	0,4	0,8	25,7
	MSCI EMU NR USD	1,1	3,3	32,2

Emerging Markets Asia	Ninety One GSF Asian Equity A Acc USD	1,7	11,2	28,0
	Schroder ISF Emerging Asia A Acc USD	2,6	15,7	28,6
	MSCI AC Asia Ex Japan NR USD	2,6	11,3	27,5

Emerging Markets Global	Schroder ISF Gbl Em Mkt Opps A Acc USD	3,0	16,0	29,6
	Robeco Emerging Stars Equities D \$	2,3	12,3	39,8
	MSCI EM NR USD	2,8	10,6	27,5

Categoría	Name	5D	QTD	YTD
Multi Assets	PIMCO GIS Income E USD Acc	-0,11	2,41	7,38
	Neuberger Berman Strat Inc USD A Acc	-0,07	2,52	7,53
	Schroder ISF Strategic Bd A Acc USD	0,08	2,59	7,44
	MFS Meridian Global Oppc Bd A1 USD	-0,08	1,62	4,55
	Bloomberg Multiverse TR USD	-0,07	0,88	8,24
	Bloomberg Global Aggregate TR USD	-0,09	0,78	8,11

Investment Grade Corporate US	MFS Meridian US Corporate Bond A1 USD	-0,23	2,63	6,51
	Allianz US Investment Grd Crdt AT USD	-0,26	2,78	6,07
	AXAIMFIIS US Corp Itmt Bds F Cap USD	-0,13	1,95	5,85
	Bloomberg US Corp Bond TR USD	-0,26	2,74	7,03

Investment Grade Corporate Global	JPM Global Corp Bd A (acc) USD	-0,10	2,35	5,52
	GS Gbl Crdt (Hdg) P Acc USD	-0,15	2,43	5,99
	Man GlnGd Opports DYV USD Acc	-0,04	2,70	8,12
	Bloomberg Gbl Agg Corp TR USD	-0,05	2,08	9,63

Investment Grade Short Duration	PIMCO GIS Low Dur Inc E Acc	0,08	2,09	6,55
	Bloomberg US Govt/Credit 1-3 Yr TR USD	0,02	1,16	4,11

Floating Rate High Yield	M&G (Lux) Glb FI Rt HY A USD Acc	0,19	1,21	5,04
	Franklin Floating Rate A USD Acc	0,00	1,42	4,26
	Bloomberg USFRN 5- Yr TR USD	0,10	1,22	3,70

Categoría	Name	5D	QTD	YTD
High Yield Global	Man Hi Yld Opps DV USD Acc H	0,05	2,64	8,00
	Aegon High Yield Global Bd G Acc USD	0,33	2,68	7,13
	Barings Global Senior Scrd Bd A1 USD Acc	0,20	2,18	5,98
	Bloomberg Global High Yield TR USD	-0,04	2,60	9,60

High Yield US	Nomura Fds US High Yield Bond A USD	0,35	2,74	6,97
	Bloomberg US Corporate High Yield TR USD	0,27	2,62	7,30

High Yield Short Duration	Allianz US Short Dur Hi Inc Bd AT USD	0,36	1,69	-1,27
	BNY Mellon Glb ShrtDtd HY Bd USD A Acc	0,24	1,82	5,27
	Bloomberg Global HY Corp 1-5Y TR Hdg USD	0,26	2,44	6,47

EM Debt	BGF Emerging Markets Bond A2	0,40	4,81	10,33
	Vontobel EM Blend B USD Acc	0,13	4,53	14,79
	BGF Emerging Markets Corp Bd A2	0,54	3,54	7,19
	EdRF Emerging Credit A USD	-0,03	2,53	5,20
	BSF Emerging Mkts Shrt Dur Bd A2 USD	0,33	3,74	9,22
	Bloomberg EM USD Aggregate TR USD	-0,26	3,30	8,40

Conclusiones y Recomendación (3 a 6 meses)