

Resumen Semanal

Septiembre 9, 2025

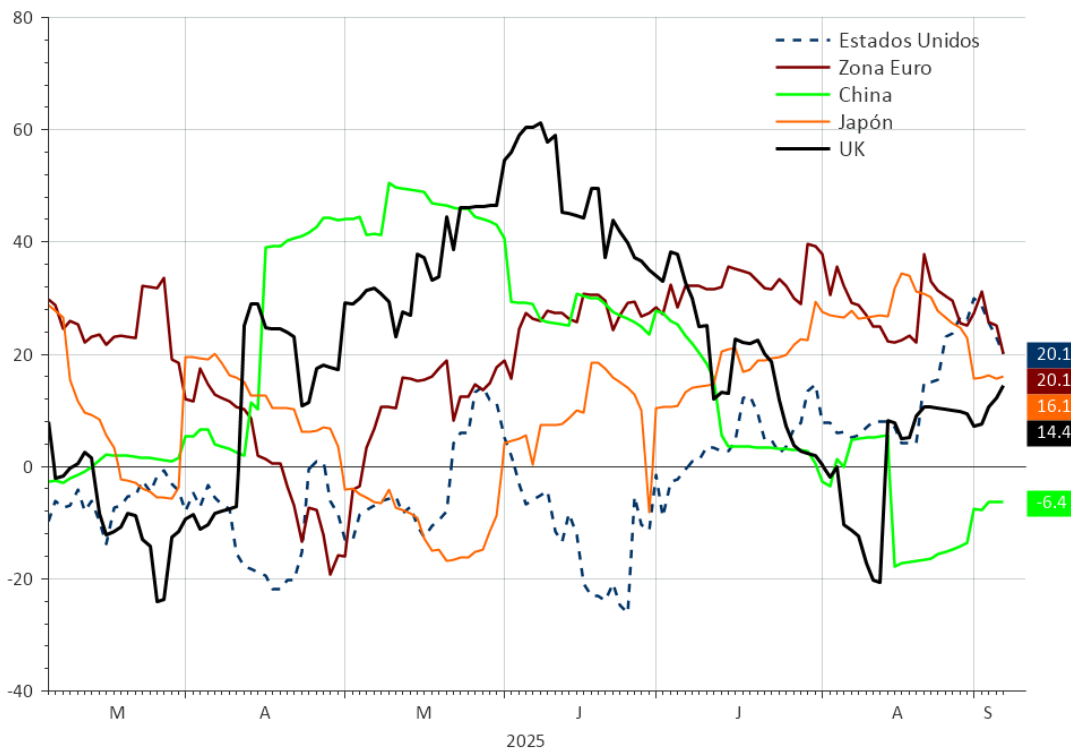


RENTABILIDADES (USD, %)					
	9/5/2025	Ult. 5 dias	QTD	YTD 2025	2024
Renta Variable: MSCI (NET)	Global (ACWI)	0.5	4.3	14.8	17.5
	USA (S&P 500)	0.4	4.6	10.9	24.5
	USA LC Growth	0.8	5.8	12.1	33.1
	USA LC Value	-0.0	3.7	9.6	13.6
	US Small	1.1	10.1	7.9	11.1
	Nasdaq 100	1.0	4.3	12.6	24.9
	Europe ex UK	0.2	0.9	25.3	0.1
	UK	0.4	4.9	25.1	7.5
	Japan	0.7	6.2	18.6	8.3
	EM Global	1.4	4.7	20.7	7.5
	EM Asia	1.6	4.9	19.5	12.0
	China	1.9	12.1	31.5	19.4
	India (Nifty 50)	1.4	-5.7	1.6	5.8
	Latam	1.7	5.2	36.6	-26.4
	Bovespa (USD)	1.4	3.4	35.7	-29.5
	Mexbol (USD)	2.7	6.0	36.3	-30.0
	Ipsa (USD)	3.7	7.9	41.3	-3.9
	Renta Fija	EM Europe (EMEA)	0.1	3.4	20.3
Global (Barclays Mult.)		0.6	0.6	7.9	-1.3
Corporate Inv Grade (USA)		1.5	2.5	7.1	1.2
High Yield Global		0.4	2.3	9.3	9.2
High Yield USA		0.4	2.0	6.9	7.9
EM Corporate (CEMBIV)		0.9	3.9	9.7	6.5
Monedas y Commodities	EMBI Global	0.9	3.6	9.3	5.7
	DXY	-0.0	0.9	-9.9	7.1
	EUR	0.3	-0.6	13.2	-6.2
	JPY	-0.3	-2.3	6.6	-10.3
	CLP	0.1	-3.6	3.1	-11.6
	Real	0.3	0.4	14.1	-21.4
	MXN	-0.3	0.2	11.3	-18.5
	Cobre	0.0	-0.3	-11.4	-2.4
Petróleo (WTI)	-3.3	-5.0	-13.7	0.1	

S&P 500 y Tasa Bono a 10 Años



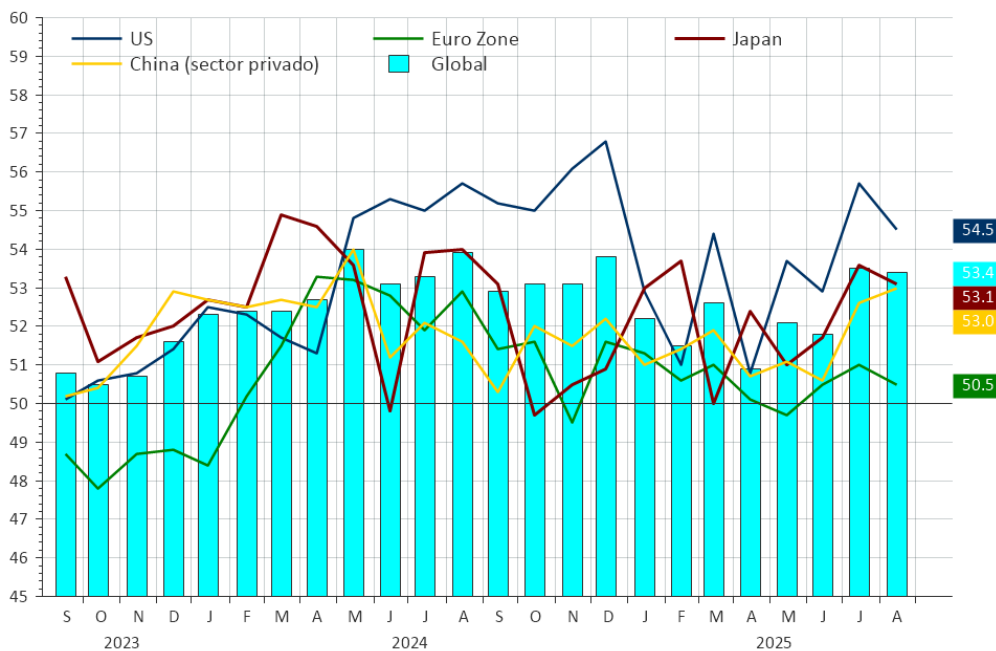
Indices de Sorpresa Económica



Hora	Div.	Importancia	Evento	Actual	Previsión	Anterior
Lunes, 1 de septiembre de 2025						
Todo el día	🇺🇸	★ ★ ★	Estados Unidos - Día del Trabajo			
04:55	🇪🇺 EUR	★ ★ ★	PMI manufacturero de Alemania (Ago)	49,8	49,9	49,1
Martes, 2 de septiembre de 2025						
06:00	🇪🇺 EUR	★ ★ ★	IPC en la zona euro (Anual) (Ago) ^P	2,1%	2,1%	2,0%
10:45	🇺🇸 USD	★ ★ ★	PMI manufacturero (Ago)	53,0	53,3	49,8
11:00	🇺🇸 USD	★ ★ ★	PMI manufacturero del ISM (Ago)	48,7	49,0	48,0
15:00	🇺🇸 USD	★ ★ ★	Declaraciones de Trump, presidente de EE.UU. [⚡]			
Miércoles, 3 de septiembre de 2025						
11:00	🇺🇸 USD	★ ★ ★	Encuesta JOLTS de ofertas de empleo (Jul)	7,181M	7,380M	7,357M
Jueves, 4 de septiembre de 2025						
09:15	🇺🇸 USD	★ ★ ★	Cambio del empleo no agrícola ADP (Ago)	54K	73K	106K
09:30	🇺🇸 USD	★ ★ ★	Nuevas peticiones de subsidio por desempleo	237K	230K	229K
10:45	🇺🇸 USD	★ ★ ★	PMI de servicios (Ago)	54,5	55,4	55,7
11:00	🇺🇸 USD	★ ★ ★	PMI no manufacturero del ISM (Ago)	52,0	50,9	50,1
13:00	🇺🇸 USD	★ ★ ★	Inventarios de petróleo crudo de la AIE	2,415M	-2,000M	-2,392M
Viernes, 5 de septiembre de 2025						
09:30	🇺🇸 USD	★ ★ ★	Ingresos medios por hora (Mensual) (Ago)	0,3%	0,3%	0,3%
09:30	🇺🇸 USD	★ ★ ★	Nóminas no agrícolas (Ago)	22K	75K	79K
09:30	🇺🇸 USD	★ ★ ★	Tasa de desempleo (Ago)	4,3%	4,3%	4,2%
Domingo, 7 de septiembre de 2025						
20:50	🇯🇵 JPY	★ ★ ★	PIB (Trimestral) (2T)	0,5%	0,3%	0,1%

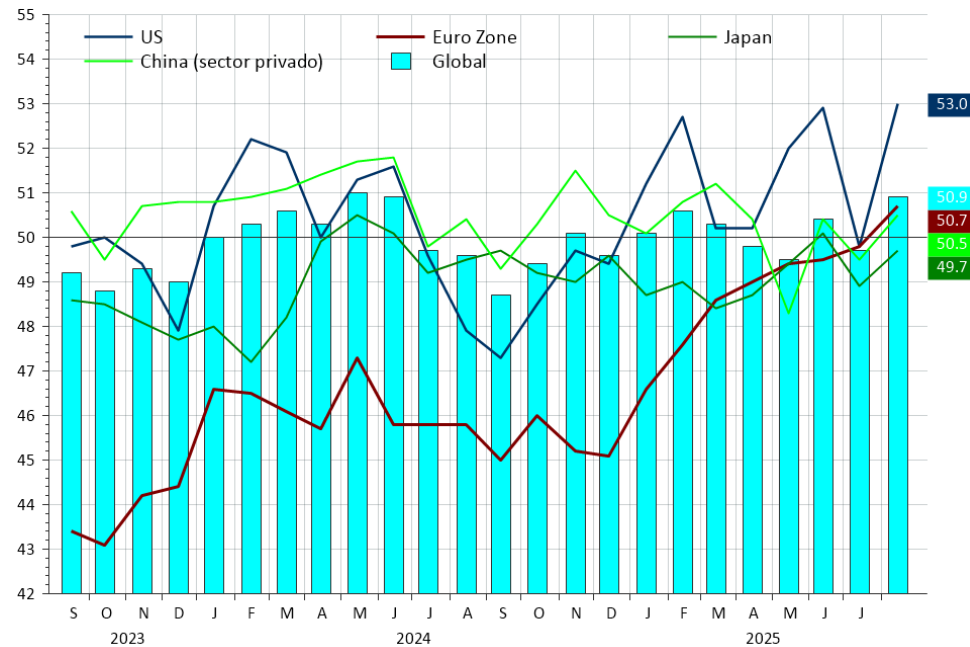
Indices PMI Servicios

Nivel Neutral = 50

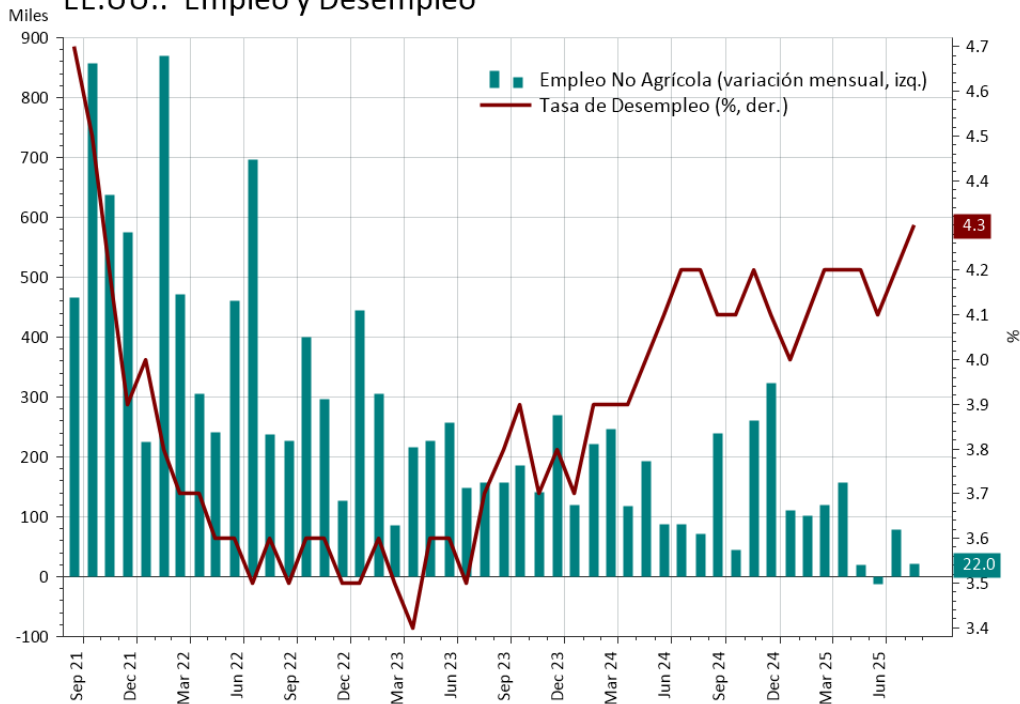


Indices PMI Manufactura

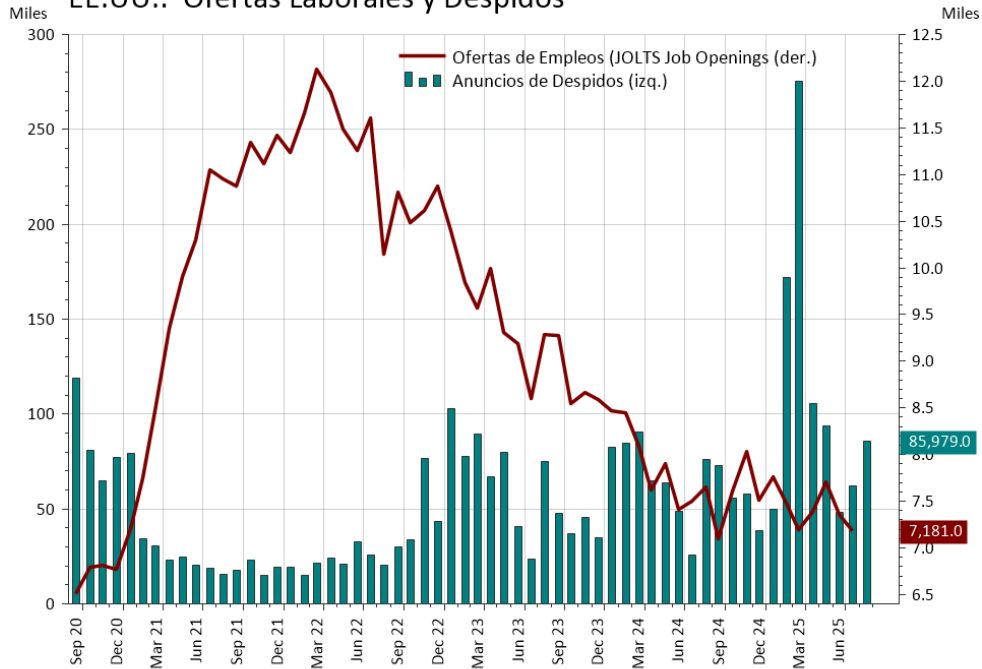
Nivel Neutral = 50



EE.UU.: Empleo y Desempleo



EE.UU.: Ofertas Laborales y Despidos



17.09.2025

Fecha y hora de la reunión: 17.09.2025 15:00

Precio de los futuros: 95,790

Objetivo	Actual	Día anterior	Semana anterior
3,75 - 4,00	7,9%	8,3%	—
4,00 - 4,25	92,1%	91,7%	88,9%
4,25 - 4,50	—	—	11,1%

Actualizado: 08.09.2025 11:05 CLST

10.12.2025

Fecha y hora de la reunión: 10.12.2025 16:00

Precio de los futuros: 96,305

Objetivo	Actual	Día anterior	Semana anterior
3,25 - 3,50	5,7%	5,6%	—
3,50 - 3,75	68,7%	64,2%	35,6%
3,75 - 4,00	23,6%	27,3%	47,5%
4,00 - 4,25	2,0%	2,9%	15,6%
4,25 - 4,50	—	—	1,3%

Actualizado: 08.09.2025 11:05 CLST

Proyecciones Economías Desarrolladas (%)

Región	PIB			Inflación		
	2024	2025	2026	2024	2025	2026
Global	3.3	2.8	2.9	5.6	4.2	3.8
EE.UU	2.8	1.6	1.7	3.0	3.0	2.8
Zona Euro	0.9	1.1	1.2	2.4	2.4	2.1
Alemania	-0.2	0.3	1.0	2.5	2.5	2.1
Francia	1.2	0.6	0.9	2.3	2.3	1.1
Italia	0.7	0.5	0.8	1.1	1.1	1.8
España	3.2	2.5	2.0	2.9	2.8	2.4
Reino Unido	1.1	1.2	1.1	2.5	2.5	3.4
Japón	0.1	1.0	0.7	2.7	2.7	3.0

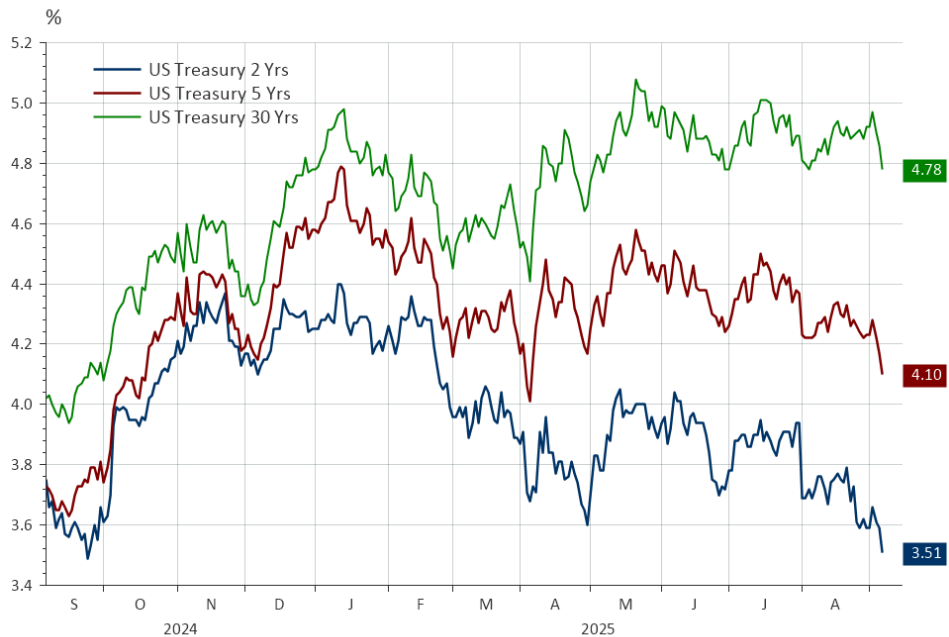
Fuente: Bloomberg Contributor Composite, 08 Septiembre 2025

Proyecciones Países Emergentes (%)

Región	PIB			Inflación		
	2024	2025	2026	2024	2025	2026
Asia EM	5.3	4.4	4.3	1.3	0.8	0.6
China	5.0	4.8	4.2	0.2	0.2	0.1
India	9.2	6.4	6.4	5.0	4.8	4.6
Indonesia	5.0	4.8	4.9	2.3	2.3	1.9
Corea	2.0	1.0	1.8	2.3	2.3	2.0
Latinoamérica	2.4	2.9	2.4	35.6	34.5	10.0
Argentina	-1.3	5.0	3.6	236.8	219.9	41.4
Brasil	3.4	2.2	1.7	4.4	4.4	5.1
Chile	2.6	2.4	2.2	4.3	4.1	4.3
Colombia	1.7	2.5	2.8	6.6	6.6	5.0
México	1.5	0.5	1.3	4.7	4.8	3.9
Perú	3.3	3.1	2.7	2.4	2.4	1.8
Europa EM	3.3	2.4	2.7	17.4	17.6	12.9
Sudáfrica	0.5	1.0	1.6	4.4	4.4	3.4
Polonia	2.9	3.4	3.3	3.7	3.8	3.7
Rusia	4.3	1.3	1.4	8.4	8.4	9.1
Turquía	3.2	2.9	3.5	60.0	58.5	34.3
Rep. Checa	1.2	2.1	2.1	2.5	2.5	2.5

Fuente: Bloomberg Contributor Composite, 08 September 2025

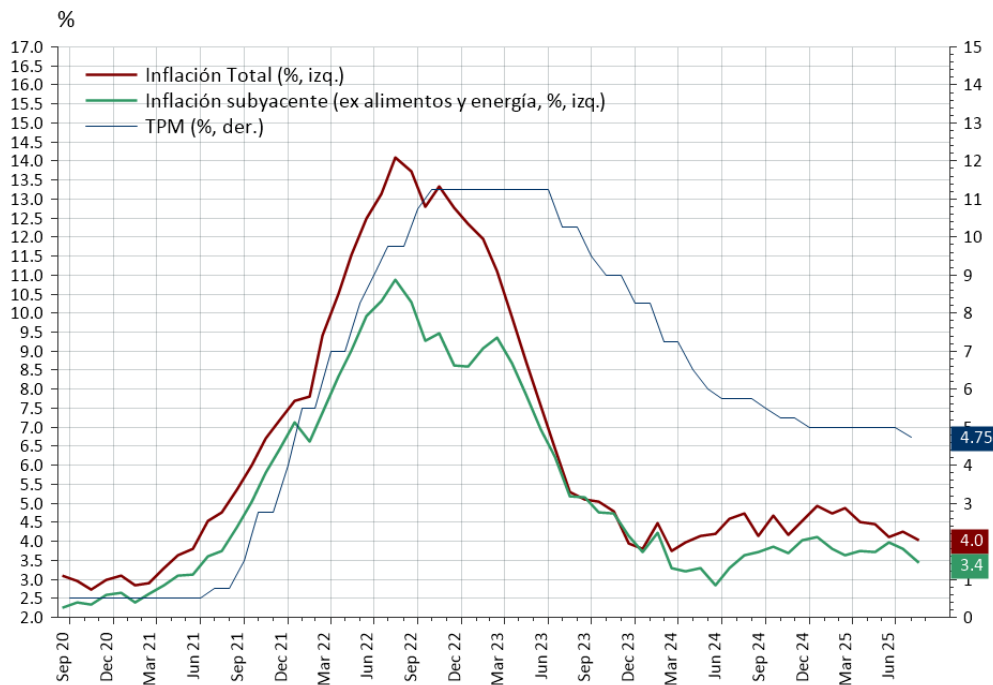
EE.UU.: Tasas Bonos del Tesoro



EE.UU.: Expectativas de Inflación Implícitas



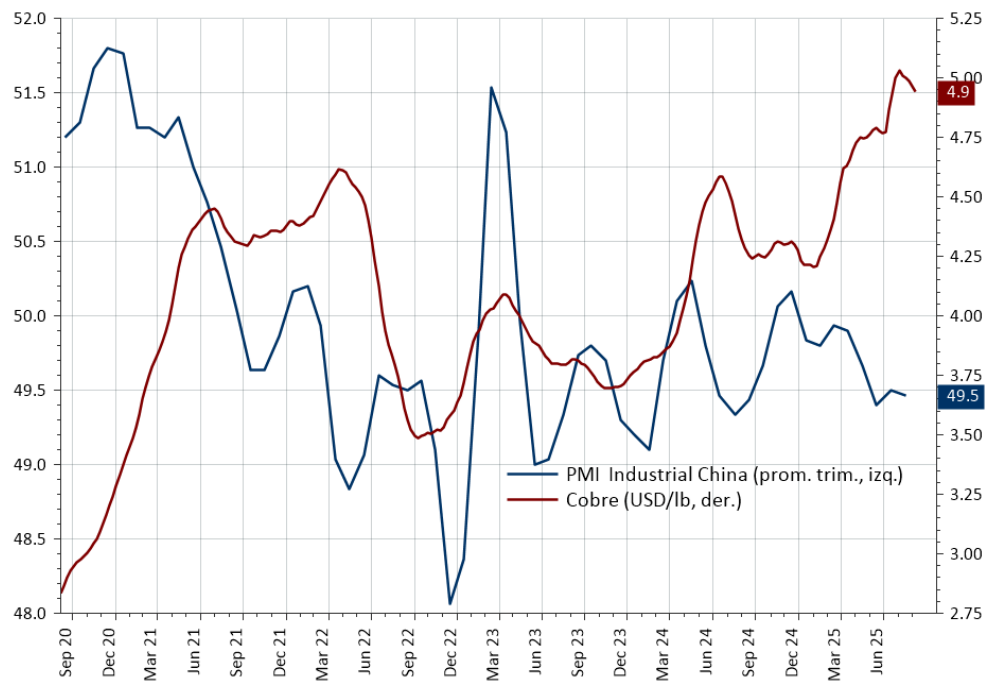
Chile: Inflación Anual y TPM



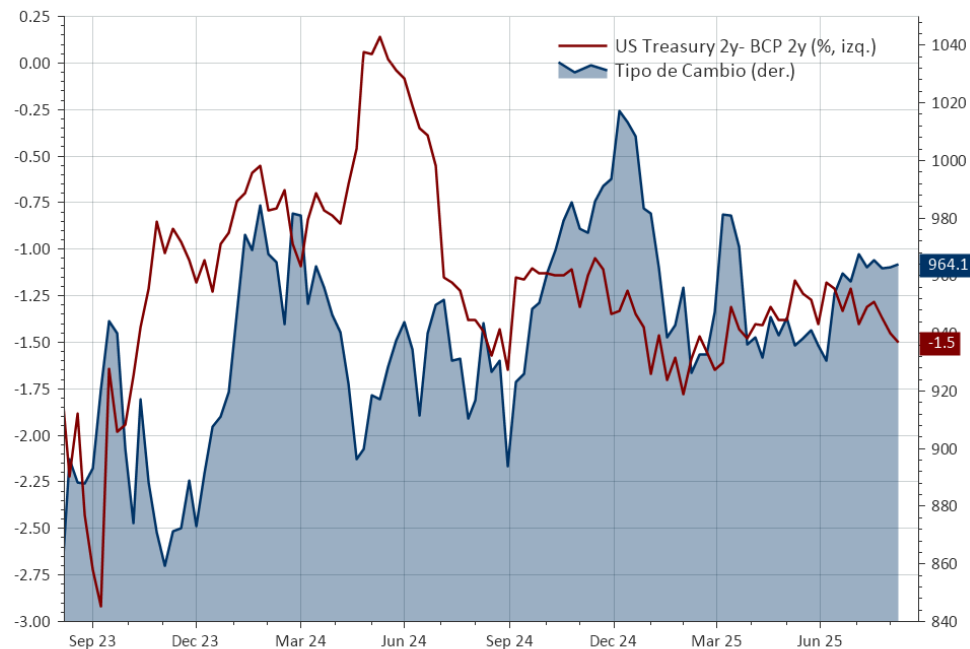
Chile: Valor del Dólar (DXY) y Tipo de Cambio



PMI Industrial China y Precio del Cobre



Chile: Tipo de Cambio y Diferencia de Tasas de Interés a 2 años



Tasas Bonos (%)							
	29/08/25	31/07/25	31/12/24	31/12/23	Duration	YTM/ Duration	
YTM (%)	US Treasury 10Y	4.22	4.38	4.55	3.88	7.98	0.54
	Iboxx \$ Corporate BBB	5.53	5.68	5.84	5.51	6.50	0.86
	Iboxx \$ High Yield	7.00	7.25	7.61	7.62	3.13	2.30
	JPMorgan EMBI Global	7.28	7.45	7.96	7.85	6.51	1.13
	JPMorgan CEMBI	6.48	6.67	6.84	6.89	4.15	1.58
	BCU 10Y	2.69	2.57	2.63	2.44	6.71	0.40
	BCP 10Y	5.71	5.77	5.96	5.45	6.82	0.84
Spread (bps)	Iboxx \$ Corporate BBB	112	113	117	144		
	Iboxx \$ High Yield	309	313	312	362		
	JPMorgan EMBI Global	301	303	339	392		
	JPMorgan CEMBI	242	240	236	302		

Spread Bonos (Puntos base)



Fondo	Class	2025											
		2021	2022	2023	2024	Enero	Febrero	Marzo	Abril	Mayo	Junio	Julio	YTD
APOLLO DEBT SOLUTIONS	A		-1.80	14.10	9.00	0.53	0.42	0.17	0.36	0.91	0.50		2.93
BLACKSTONE PRIVATE CREDIT FUND (BCRED)	A	11.60	2.70	13.40	12.90	0.80	0.50	0.30	0.5	0.80	0.60		3.70
BLACKROCK PRIVATE CREDIT (BDEBT)	A			15.90	9.90	0.76	0.27	-0.07	-0.41	1.58	0.70		3.08
BLUE OWL CREDIT INCOME (OCIC)	A	0.80	3.60	14.00	9.90	0.61	0.30	0.39	-0.12	1.15	0.71		2.35
SENIOR CREDIT OPPORTUNITIS (SCOPE) HL Feeder Local	I			8.70	10.30	0.58	0.52	0.63	0.65	0.68	0.71		3.84
BARINGS PRIVATE CREDIT (BPCC ETN)**	A			3.52*	9.74	0.69	0.63	0.55	0.75	0.62	0.74	0.16	4.22
GOLUB CAPITAL PRIVATE CREDIT (GCRED)	A				5.8*	0.54	0.54	0.44	0.55	0.94			3.04
NORTH HAVEN PRIVATE INCOME FUND (PIF A) MS	A				1.7*	0.50	0.45	0.46	0.31	0.70			2.44
CARLYLE TACTICAL PRIVATE CREDIT (CTAC)	A		-2.10	11.20	8.30	0.69	0.42	-0.56	-0.38	1.09			1.26
MONROE CAPITAL INCOME PLUS	I		8.70	12.50	13.10	0.70	0.70	0.70	0.70				2.90
SECRET (Stepstone)**	I		2.40	8.70	11.40	0.89	0.90	0.79	0.51	0.99	0.80		4.98
CHURCHILL (PCAP) NUVEEN	A				6.40*	0.84	0.28	0.48	0.57	0.81	0.33		3.36
HPS CORPORATE LENDING FUND HLND	A				2.91*	0.74	0.35	0.52	0.10	0.52	0.56		2.82

Categoría	Name	5D	QTD	YTD
Global Blend	JPM Global Select Equity A (acc) USD	-0,8	2,7	8,5
	Allianz Best Styles Global Eq AT USD	-0,4	4,3	12,9
	Schroder ISF Global Eq A Acc USD	-0,4	2,2	11,2
	MSCI ACWI NR USD	-0,2	4,2	14,6
Global Value	Robeco BP Global Premium Eqs D USD	-0,6	2,1	24,4
	Schroder ISF QEP Glb ActvVal A Acc USD	-0,4	5,4	20,4
	MSCI ACWI Value NR USD	-0,3	3,6	14,8
Global Growth	Schroder ISF Gbl Sust Gr A Acc USD	-0,5	1,9	7,5
	New Capital Gbl Eq Convict USD A Acc	-0,4	1,9	7,7
	MSCI ACWI Growth NR USD	-0,1	4,7	14,4
US Blend	JPM America Equity A (acc) USD	-0,2	3,5	6,3
	Schroder ISF US Large Cap A Acc USD	0,0	2,4	13,0
	Amundi Fds US Pioneer A USD C	-0,3	4,2	13,3
	S&P 500 TR USD	0,0	5,0	11,5
US Value	JPM US Value A (acc) USD	-0,5	2,7	5,3
	Robeco BP US Premium Equities D \$	-0,0	2,8	9,7
	Russell 1000 Value NR USD	0,2	3,9	9,8
US Growth	JPM US Growth A (acc) USD	0,0	4,1	8,6
	AB American Growth A USD	0,1	3,1	10,4
	Russell 1000 Growth NR USD	-0,2	6,0	12,4

Categoría	Name	5D	QTD	YTD
Small & Mid Caps	Janus Henderson Hrzn Glb SC A2 USD	-0,6	7,2	19,5
	Virtus GF US Small Cap Focus A USD Acc	-1,08	2,9	-4,7
	Russell 2000 NR USD	0,1	9,6	7,4
Europe	Janus HndrsnPAn Eurp A2 USD	-1,3	-0,8	24,3
	MSCI Europe NR USD	-0,8	1,1	24,4
Europe ex UK	JPM Euroland Equity A (acc) EUR	-1,5	-0,6	27,8
	Janus HndrsnContinen Eurp A2 USD	-1,3	-1,4	22,9
	MSCI EMU NR USD	-1,3	0,2	28,2
Emerging Markets Asia	Ninety One GSF Asian Equity A Acc USD	-0,1	3,6	19,3
	Schroder ISF Emerging Asia A Acc USD	0,5	7,2	19,1
	MSCI AC Asia Ex Japan NR USD	0,2	4,0	19,1
Emerging Markets Global	Schroder ISF Glb Em Mkt Opps A Acc USD	-0,9	8,1	20,8
	Robeco Emerging Stars Equities D \$	0,2	4,19	29,72
	MSCI EM NR USD	0,0	3,5	19,3

Categoría	Name	5D	QTD	YTD
Multi Assets	PIMCO GIS Income E USD Acc	0,2	1,7	6,6
	Neuberger Berman Strat Inc USD A Acc	0,3	1,8	6,8
	Schroder ISF Strategic Bd A Acc USD	0,1	2,0	6,8
	MFS Meridian Global Oppc Bd A1 USD	0,1	0,8	3,7
	Bloomberg Multiverse TR USD	-0,1	-0,1	7,2
	Bloomberg Global Aggregate TR USD	-0,1	-0,2	7,1
Investment Grade Corporate US	MFS Meridian US Corporate Bond A1 USD	0,3	1,5	5,4
	Allianz US Investment Grd Crdt AT USD	0,2	1,6	4,8
	AXAIMFIIS US Corp Itmt Bds F Cap USD	0,3	1,5	5,4
	Bloomberg US Corp Bond TR USD	0,4	1,7	5,9
Investment Grade Corporate Global	JPM Global Corp Bd A (acc) USD	0,1	1,4	4,5
	GS Gbl Crdt (Hdg) P Acc USD	0,2	1,5	5,0
	Man GlnGd Opports DYV USD Acc	0,1	1,9	7,3
	Bloomberg Gbl Agg Corp TR USD	0,1	0,9	8,4
Investment Grade Short Duration	PIMCO GIS Low Dur Inc E Acc	0,2	1,7	6,1
	Bloomberg US Govt/Credit 1-3 Yr TR USD	0,2	1,0	3,9
Floating Rate High Yield	M&G (Lux) Glb FI Rt HY A USD Acc	0,0	0,9	4,7
	Franklin Floating Rate A USD Acc	0,3	1,3	4,1
	Bloomberg USFRN 5- Yr TR USD	0,1	1,0	3,5

Categoría	Name	5D	QTD	YTD
High Yield Global	Man Hi Yld Opps DV USD Acc H	-0,1	2,1	7,5
	Aegon High Yield Global Bd G Acc USD	0,0	2,0	6,5
	Barings Global Senior Scrd Bd A1 USD Acc	0,0	1,6	5,4
	Bloomberg Global High Yield TR USD	0,0	1,9	8,8
High Yield US	Nomura Fds US High Yield Bond A USD	0,0	1,8	6,0
	Bloomberg US Corporate High Yield TR USD	0,1	1,8	6,5
High Yield Short Duration	Allianz US Short Dur Hi Inc Bd AT USD	0,0	1,5	-1,5
	BNY Mellon Glb ShrtDtd HY Bd USD A Acc	-0,1	1,3	4,8
	Bloomberg Global HY Corp 1-5Y TR Hdg USD	0,1	1,8	5,9
EM Debt	BGF Emerging Markets Bond A2	0,3	2,9	8,4
	Vontobel EM Blend B USD Acc	0,0	3,2	13,3
	BGF Emerging Markets Corp Bd A2	0,1	2,3	5,9
	EdRF Emerging Credit A USD	0,0	2,1	4,7
	BSF Emerging Mkts Shrt Dur Bd A2 USD	0,3	2,8	8,2
	Bloomberg EM USD Aggregate TR USD	0,2	2,5	7,6

Fondos Recomendados

Categoría	Name	Class						2025					
			2020	2021	2022	2023	2024	Enero	Febrero	Marzo	Abril	Mayo	YTD
Private Debt	APOLLO DEBT SOLUTIONS	A			-1.8	14.1	9.0	0.5	0.4	0.2	0.4	0.9	2.4
	BLACKSTONE PRIVATE CREDIT FUND (BCRED)	A		11.6	2.7	13.4	12.9	0.8	0.5	0.3	0.5	0.8	3.0
	BLACKROCK PRIVATE CREDIT (BDEBT)	A				15.9	9.9	0.8	0.3	-0.1	-0.4		0.6
	BLUE OWL CREDIT INCOME (OCIC)	A		0.8	3.6	14.0	9.9	0.6	0.3	0.4	-0.1		1.2
	SENIOR CREDIT OPPORTUNITIS (SCOPE) HL	I				8.7	10.3	0.6	0.5	0.6			1.7
	BARINGS PRIVATE CREDIT (BPCC ETN)	S			8.5	13.3	11.9	0.9	0.8	1.0	0.9		3.6
	GOLUB CAPITAL PRIVATE CREDIT (GCRED)	A					5.8*	0.5	0.5	0.4	0.6		2.1
	NORTH HAVEN PRIVATE INCOME FUND (PIF A) MS	A					1.7*	0.5	0.5	0.5	0.3		1.7
	CARLYLE TACTICAL PRIVATE CREDIT (CTAC)	A			-2.1	11.2	8.3	0.7	0.4	-0.6	-0.4		0.2
	MONROE CAPITAL INCOME PLUS	I			8.7	12.5	13.1	0.7	0.7	0.7	0.7		2.9
	SECRET (Stepstone)	I			2.4	8.7	11.4	0.9	0.9	0.8			2.6
	CHURCHILL (PCAP) NUVEEN	A					6.4*	0.8	0.3	0.5	0.6		2.2
HPS CORPORATE LENDING FUND HLND	A			2.9	17.3	12.9	0.74	0.35	0.52	0.10		1.7	

Conclusiones y Recomendación (3 a 6 meses)