

Resumen Semanal

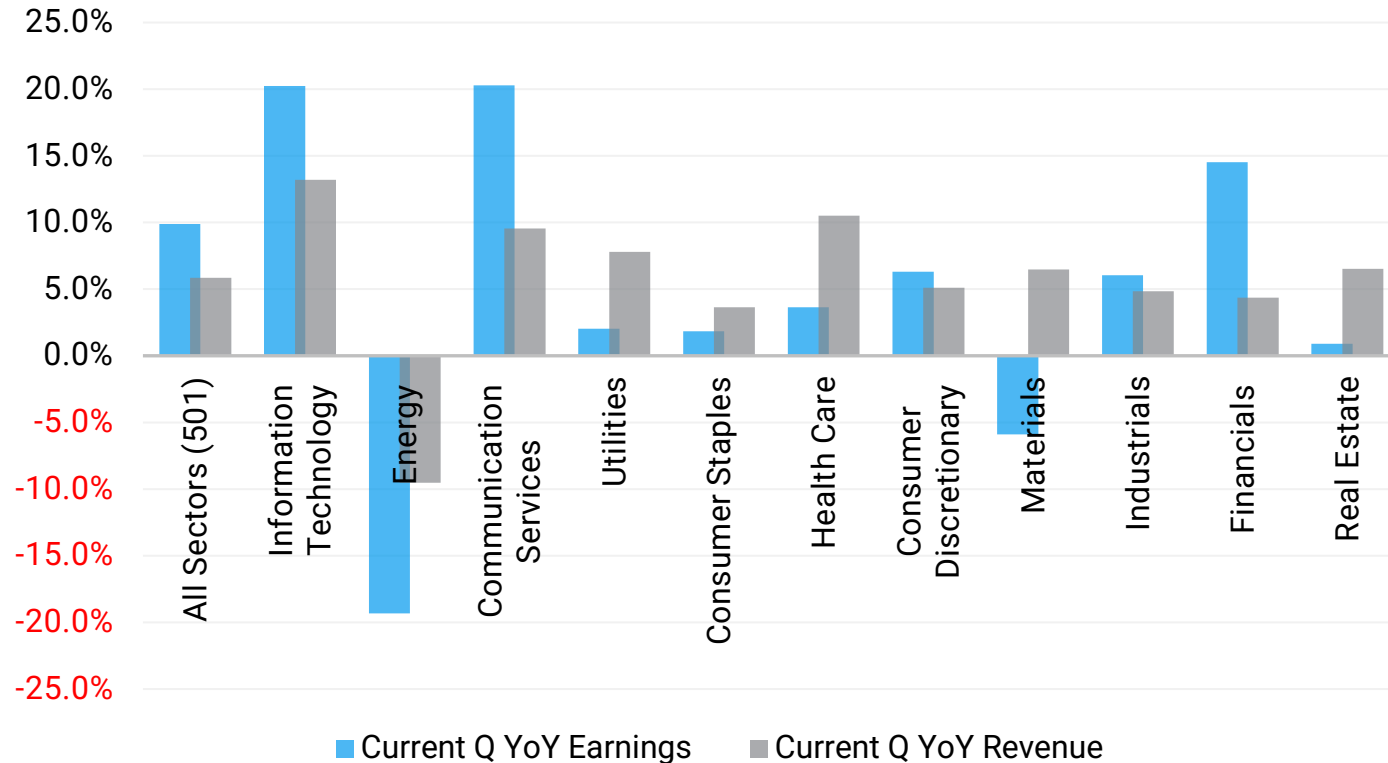
Agosto 5, 2025



Reporte de Utilidades Utilidades e Ingresos por Sectores Al 4 de Agosto de 2025

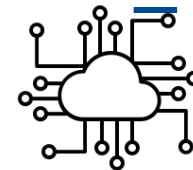
Sector	Reported	Earnings Summary			Revenue Summary		Reported Earnings (Actual)			Reported Revenue (Actual)		
		% Beat	% Met	% Missed	% Beat	% Missed	Current Quarter Surprise	Current Quarter YoY Growth	1M % Revisions For Next Quarter	Current Quarter Surprise	Current Quarter YoY Growth	1M % Revisions For Next Quarter
All Sectors (501)	339 / 501	80%	4%	15%	79%	21%	8.1%	9.9%	0.3%	2.9%	5.9%	1.0%
Information Technology (68)	34 / 68	97%	3%	0%	97%	3%	8.7%	20.2%	3.4%	4.1%	13.2%	2.3%
Energy (21)	11 / 21	64%	18%	18%	100%		7.2%	-19.3%	4.8%	3.9%	-9.5%	2.9%
Communication Services (24)	13 / 24	92%	0%	8%	100%		8.8%	20.3%	3.8%	2.4%	9.5%	2.1%
Utilities (31)	19 / 31	74%	0%	26%	79%	21%	5.1%	2.0%	-0.2%	3.2%	7.8%	1.0%
Consumer Staples (38)	24 / 38	79%	4%	17%	79%	21%	4.3%	1.8%	-2.5%	1.3%	3.6%	-0.0%
Health Care (60)	39 / 60	85%	0%	15%	92%	8%	6.4%	3.6%	-7.2%	3.5%	10.5%	0.9%
Consumer Discretionary (51)	34 / 51	71%	6%	24%	79%	21%	14.4%	6.3%	-0.0%	3.1%	5.1%	1.2%
Materials (26)	18 / 26	39%	6%	56%	56%	44%	1.1%	-5.9%	-4.0%	0.9%	6.5%	-0.7%
Industrials (78)	60 / 78	83%	5%	12%	73%	27%	6.2%	6.0%	-2.5%	1.9%	4.8%	0.1%
Financials (73)	61 / 73	87%	5%	8%	67%	33%	9.7%	14.5%	1.5%	2.9%	4.4%	0.5%
Real Estate (31)	26 / 31	77%	8%	15%	69%	31%	-1.0%	0.9%	-1.0%	1.8%	6.5%	0.2%

Reporte de Utilidades Utilidades e Ingresos por Sectores Al 5 de Agosto de 2025



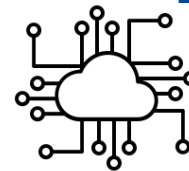


Reporte de Utilidades Information Technology



Company Name	Report Date	EARNINGS SUMMARY						REVENUE SUMMARY			
		Reported	Estimate	Surprise	Y/Y Growth (%)	1M % Revisions For Next Quarter	Surprise	Current Quarter Last Year Reported Actual (FY0)	Y/Y Growth (%)	1M % Revisions For Next Quarter	
Apple Inc	31-07-2025	1,57	1,43	9,5%	12,1%	6,0%	5,0%	85.777.000.000	9,6%	3,4%	





Company Name	Report Date	EARNINGS SUMMARY						REVENUE SUMMARY			
		Reported	Estimate	Surprise	Y/Y Growth (%)	1M % Revisions For Next Quarter	Surprise	Current Quarter Year Reported (FY0)	Last Year Reported Actual	Y/Y Growth (%)	1M % Revisions For Next Quarter
Microsoft Corp	30-07-2025	3,65	3,37	8,3%	23,7%	2,6%	3,6%	64.727.000.000		18,1%	1,5%



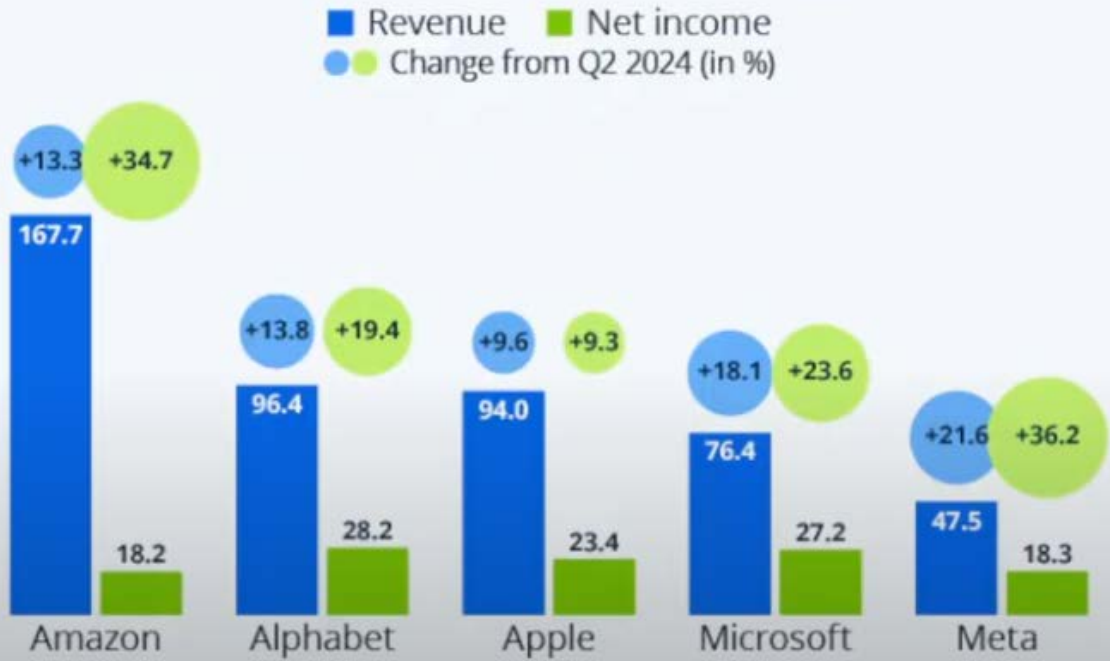


Company Name	Report Date	EARNINGS SUMMARY						REVENUE SUMMARY			
		Reported	Estimate	Surprise	Y/Y Growth (%)	1M % Revisions For Next Quarter	Surprise	Current Quarter Last Year Reported Actual (FY0)	Y/Y Growth (%)	1M % Revisions For Next Quarter	
Meta Platforms Inc	30-07-2025	7,14	5,92	20,7%	38,4%	9,9%	6,1%	39.071.000.000	21,6%	6,1%	



Tech Giants Exceed Expectations in Q2

Revenue and income of Apple, Alphabet, Meta, Amazon and Microsoft in Q2 2025 (in billion U.S. dollar)



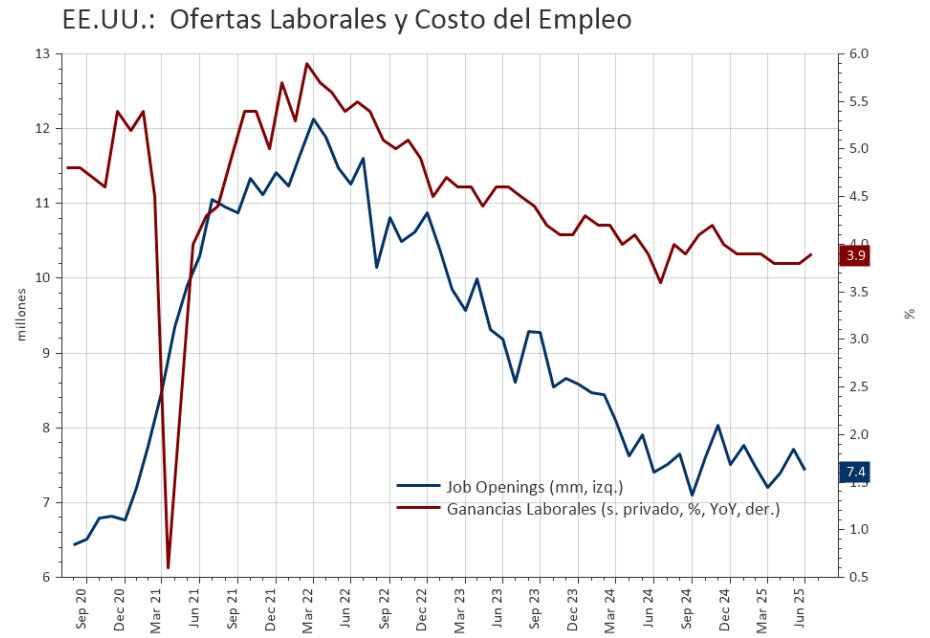
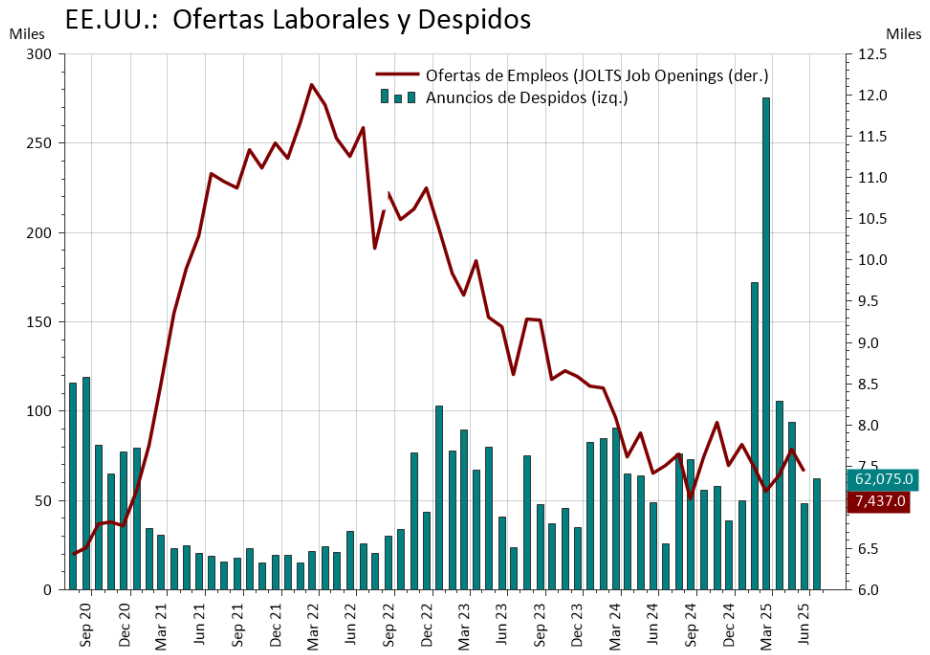
Source: Company reports

Rentabilidades Bolsa Moneda Local (%)

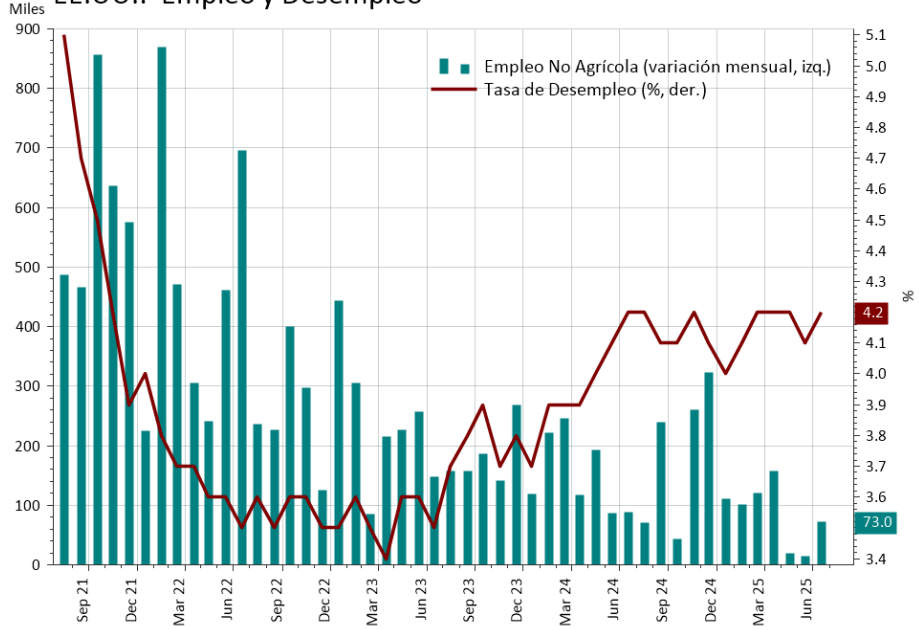
1-Aug-25	Last 5 Days	MTD	YTD	Julio	2024
MSCI ACWI	-2.5	-1.3	9.0	1.3	15.7
MSCI World	-2.5	-1.3	8.5	1.2	17.0
MSCI EM	-2.5	-1.4	14.0	1.7	5.1
S&P500	-2.4	-1.6	6.1	2.2	23.3
NASDAQ	-2.2	-2.2	6.9	3.7	28.6
RUSSELL 2000	-4.2	-2.0	-2.8	1.7	10.0
EuStock 50	-3.0	-2.0	1.6	0.3	5.3
DAX	-3.3	-2.7	17.7	0.7	18.8
FTSE100	-0.6	-0.7	11.0	4.2	5.7
Topix	-0.1	0.2	5.9	3.2	17.7
Hang Seng	-3.5	-1.1	22.2	2.9	17.7
Shanghai (China)	-0.9	-0.4	6.2	3.7	12.7
KOSPI	-2.4	-3.9	30.0	5.7	-9.6
FTSE TAIWAN 50	0.1	-0.9	4.3	7.6	45.4
SENSEX (INDIA)	-1.1	-0.7	3.1	-2.9	8.2
MEXICO	-0.7	-0.9	14.9	-0.1	-13.7
BOVESPA	-0.8	-0.5	10.1	-4.2	-10.4
IPSA	-0.7	-0.3	21.6	-0.7	8.3
Global (Barclays Mult.)	0.0	-0.7	6.5	1.9	-1.3
Global Corporate BBB	0.8	0.6	5.1	0.2	3.4
EE.UU. High Yield	-0.2	0.3	4.9	1.8	8.2
EMBI	0.6	0.1	6.8	1.2	5.7
Indice Dólar	1.5	-0.8	-8.6	3.2	7.1
Euro	-1.3	1.5	11.9	-3.1	-6.2
Yen Japón	0.2	2.3	6.7	-4.5	-10.3
RMB China	-0.6	-0.2	1.2	-0.5	-2.7
Libra RU	-1.2	0.6	6.1	-3.8	-1.7
Real Brasil	0.4	1.1	11.6	-3.0	-21.5
Peso Chile	-0.6	0.3	2.6	-4.2	-11.5
Peso México	-1.6	0.1	10.4	-0.7	-18.4
Cobre	-23.0	1.8	10.6	-13.9	3.5
Oro	0.8	2.2	28.2	-0.4	27.2
Petróleo (WTI)	3.3	-2.8	-6.1	6.4	0.1

S&P 500 y Tasa Bono a 10 Años

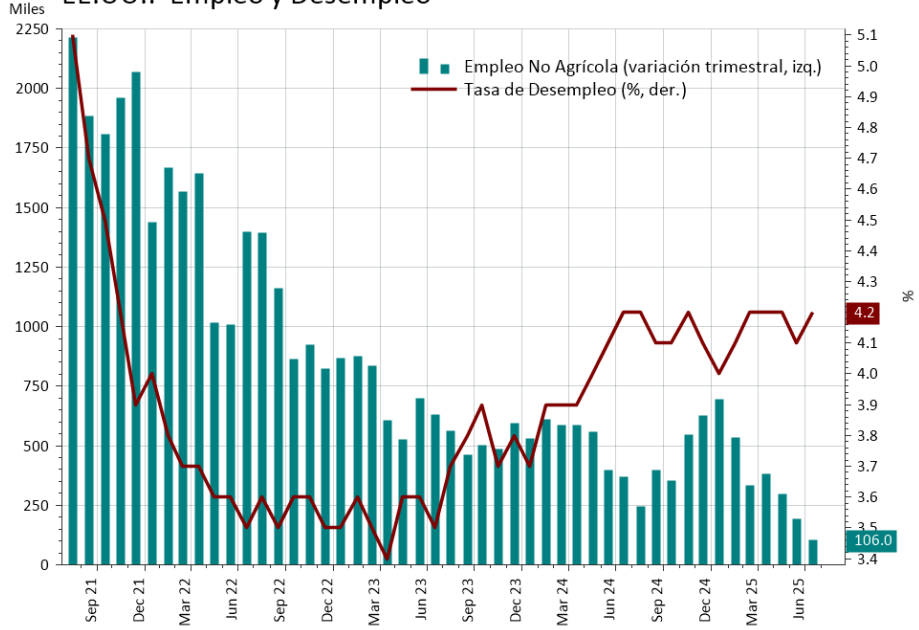




EE.UU.: Empleo y Desempleo

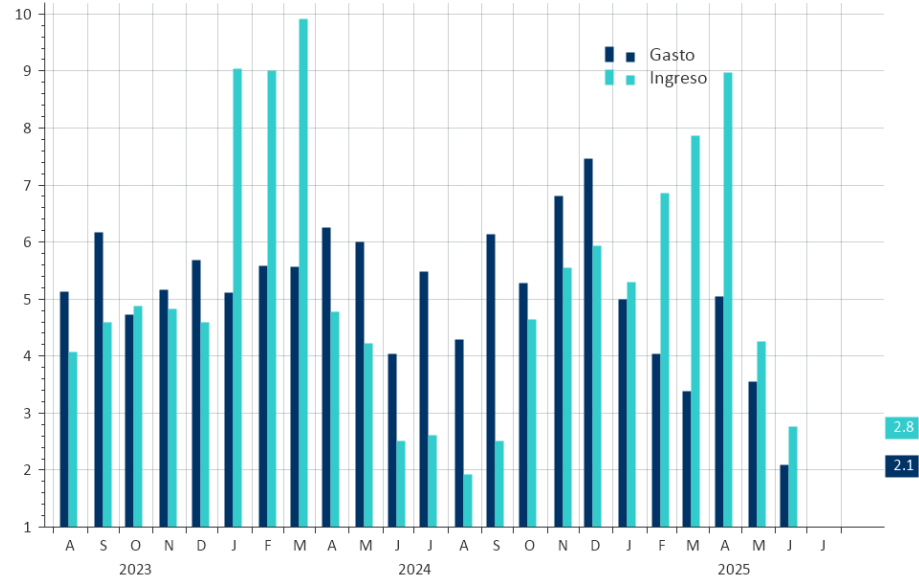


EE.UU.: Empleo y Desempleo



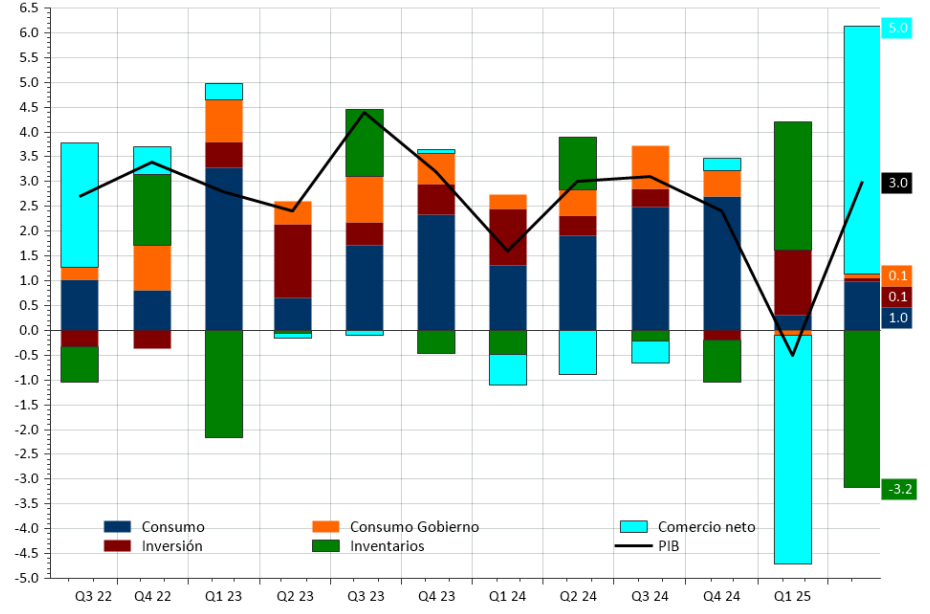
EE.UU.: Gasto e Ingreso de los Consumidores

QoQ Anualizado, %

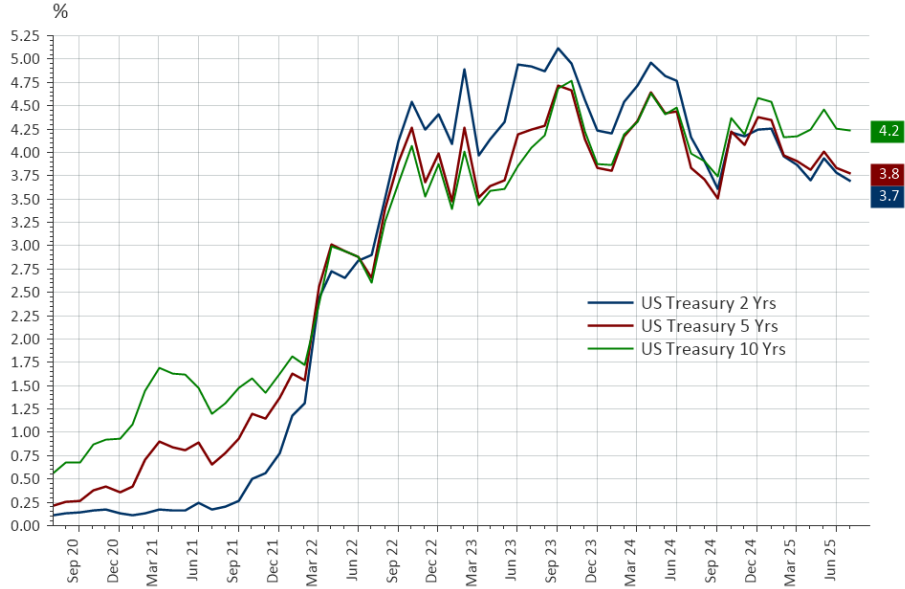


EE.UU.: Contribuciones al crecimiento del PIB

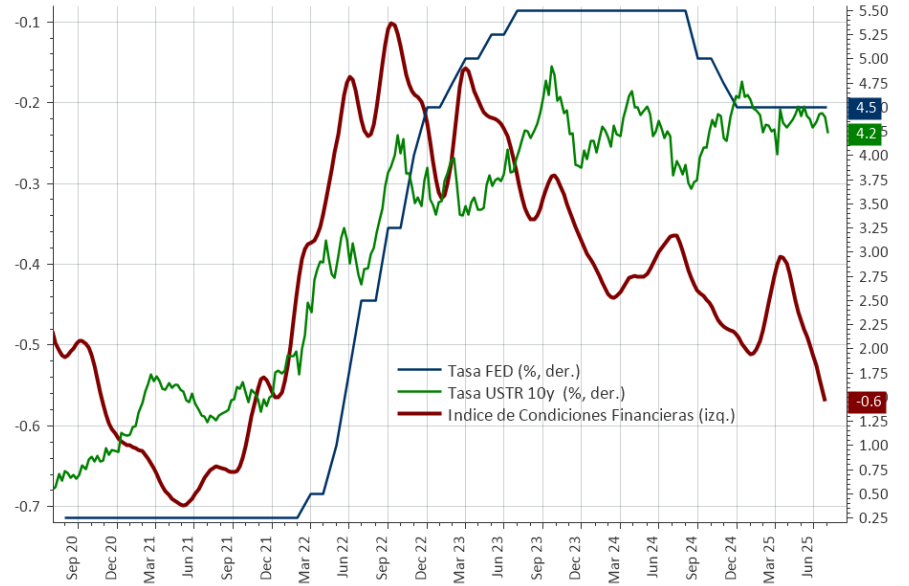
Variación QoQ Anualizada



EE.UU: Tasas Bonos del Tesoro

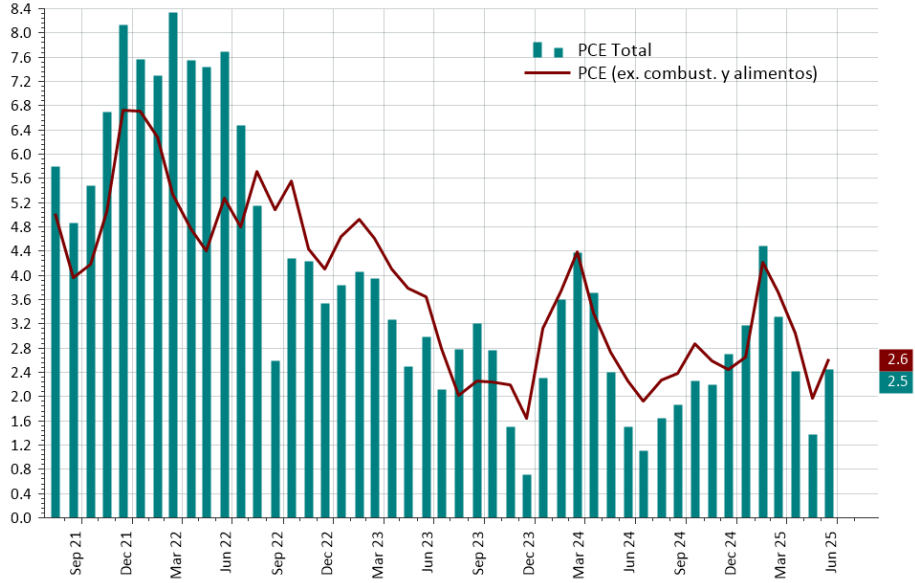


EE.UU: Indice de Condiciones Financieras

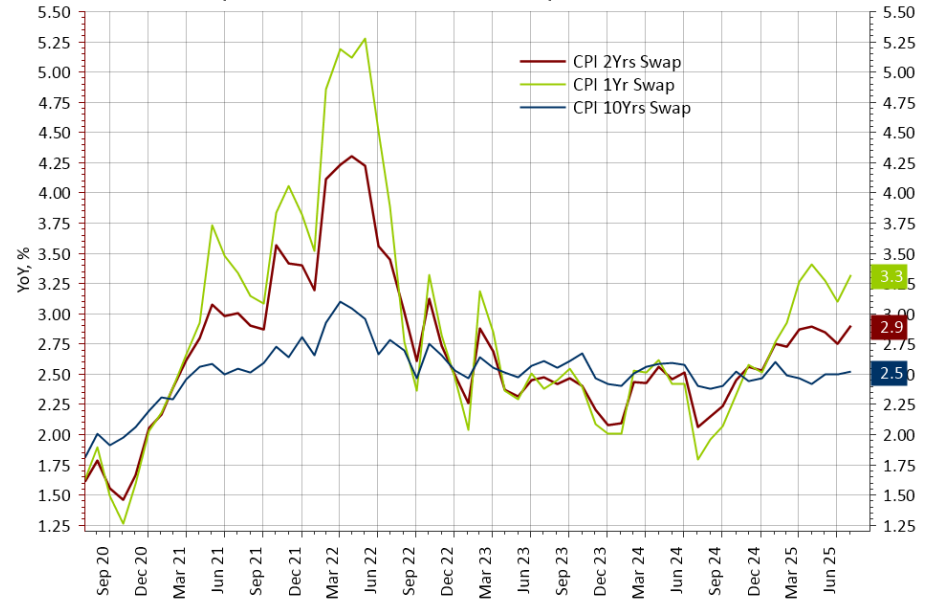


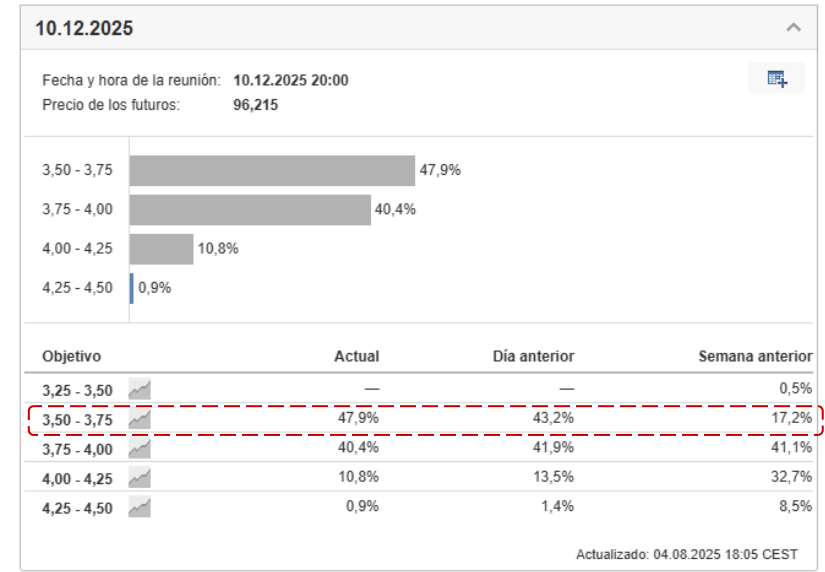
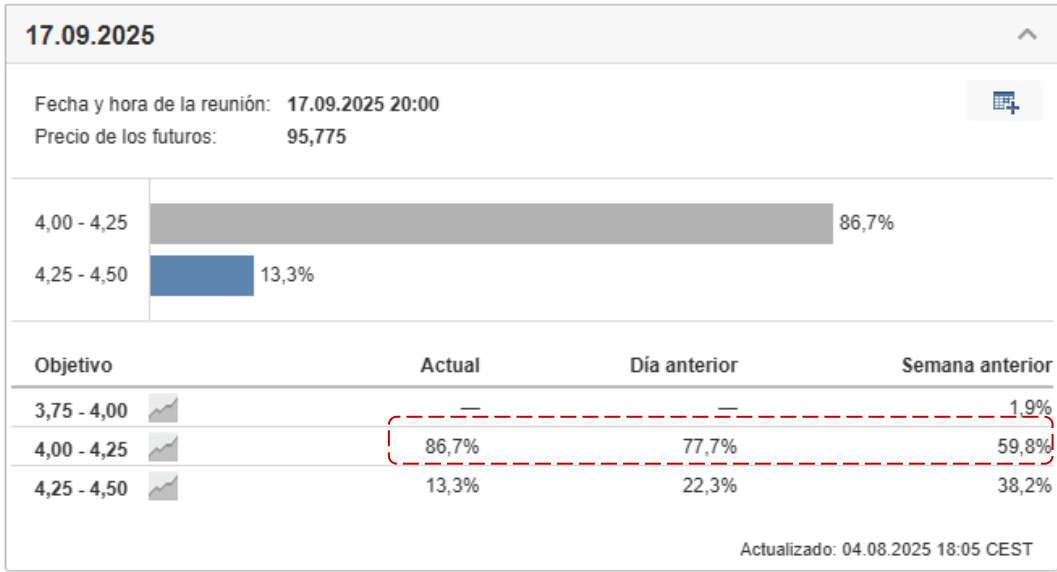
EEUU.: PCE Total y Subyacente

QoQ Anualizado, %

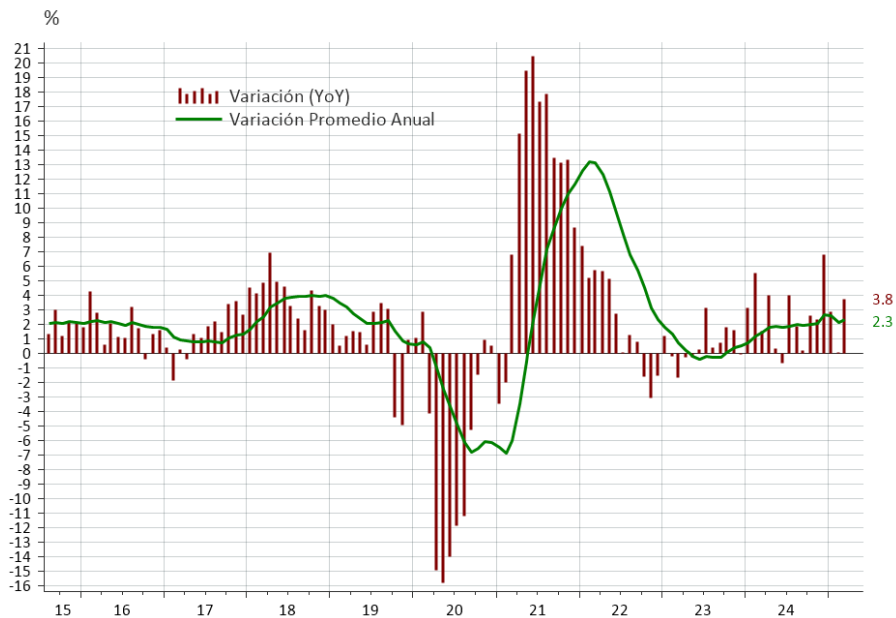


EE.UU.: Expectativas de Inflación Implícitas





Chile : IMACEC

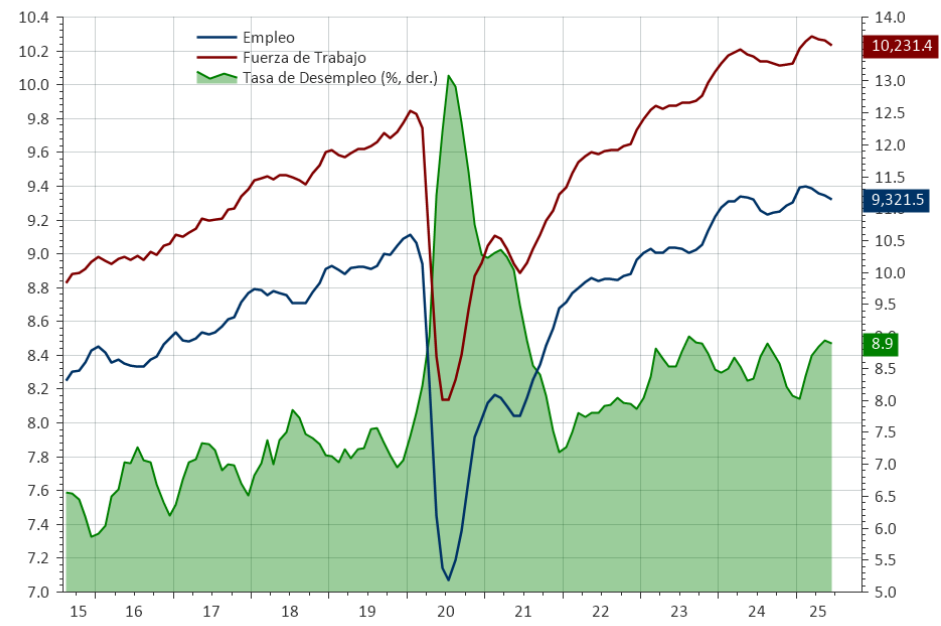


MACEC (Junio 2025) (tasa de variación porcentual)

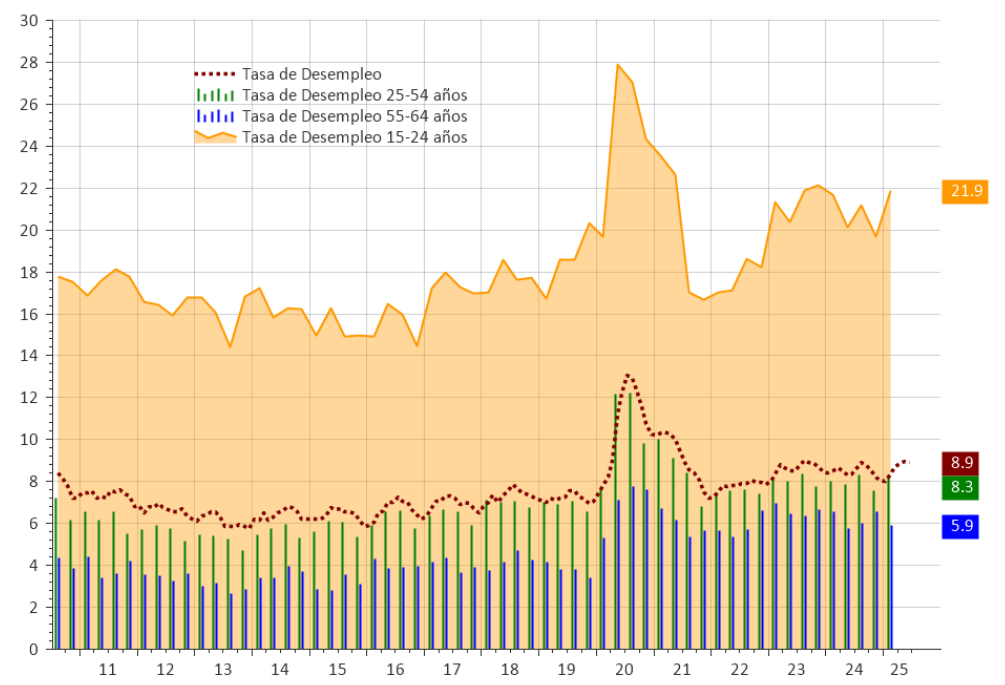
	Original (a/a)	Desestacionalizado (m/m)
IMACEC	3,1	-0,4
Producción de bienes	-0,4	-2,4
Minería	-9,6	-9,3
Industria manufacturera	8,3	2,2
Resto de bienes	2,3	0,5
Comercio	8,9	0,7
Servicios	4,1	0,4
Impuestos sobre los productos	5,0	2,0
IMACEC No Minero	4,8	0,8

Chile: Empleo, Fuerza de Trabajo y Desempleo

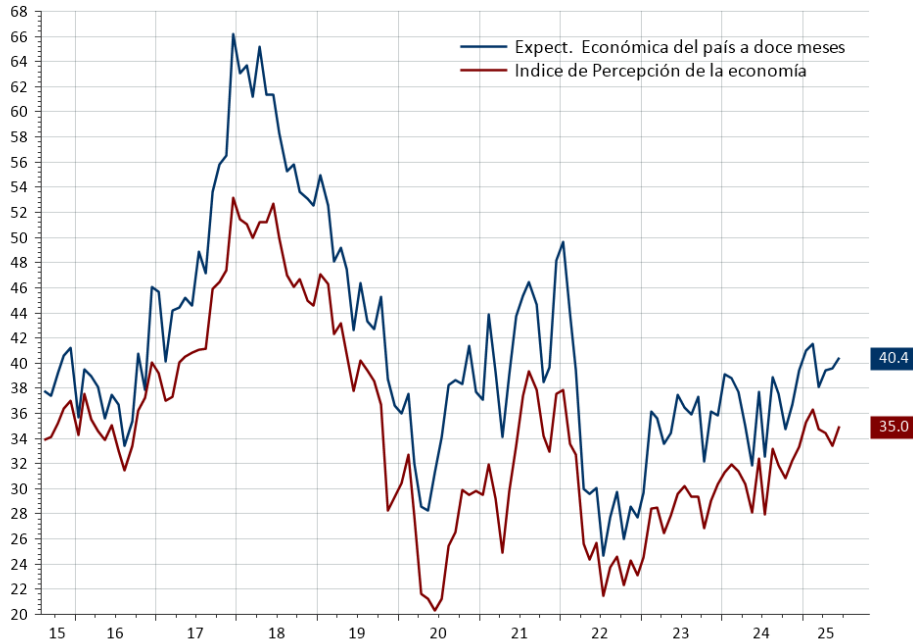
Millones



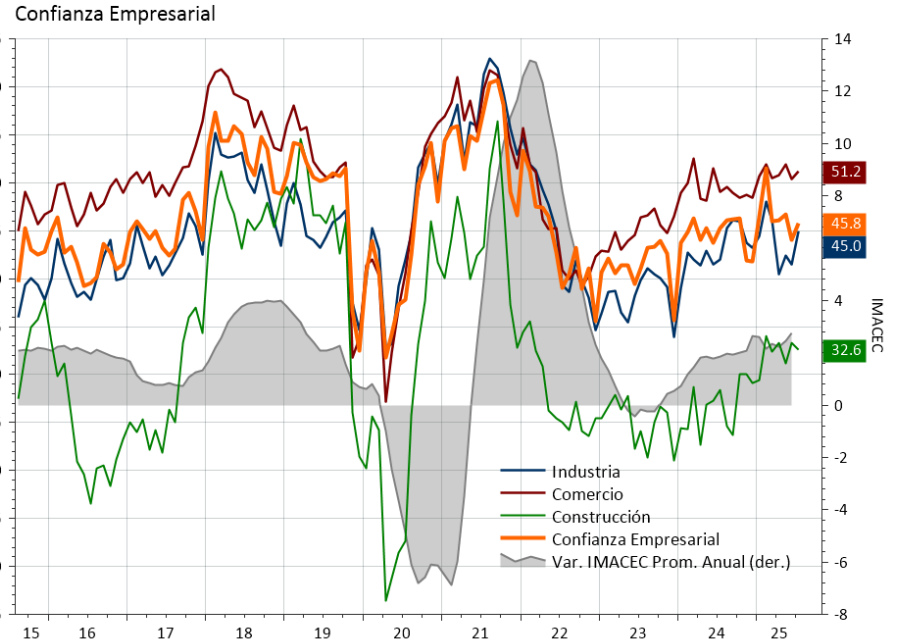
Chile: Desempleo por Rango de Edades



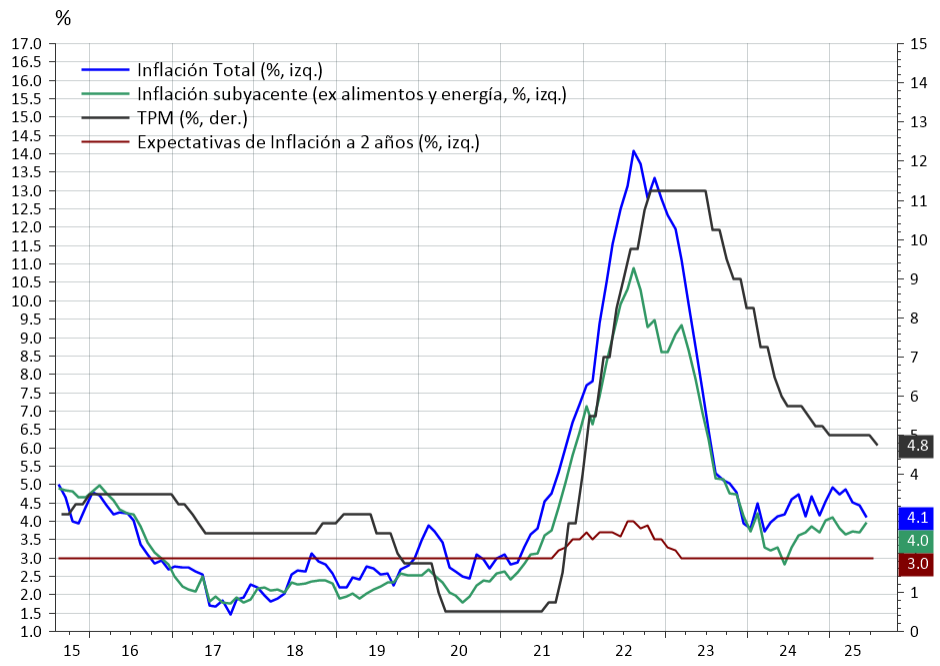
Chile: Percepción Económica (IPEC, B. Central de Chile)



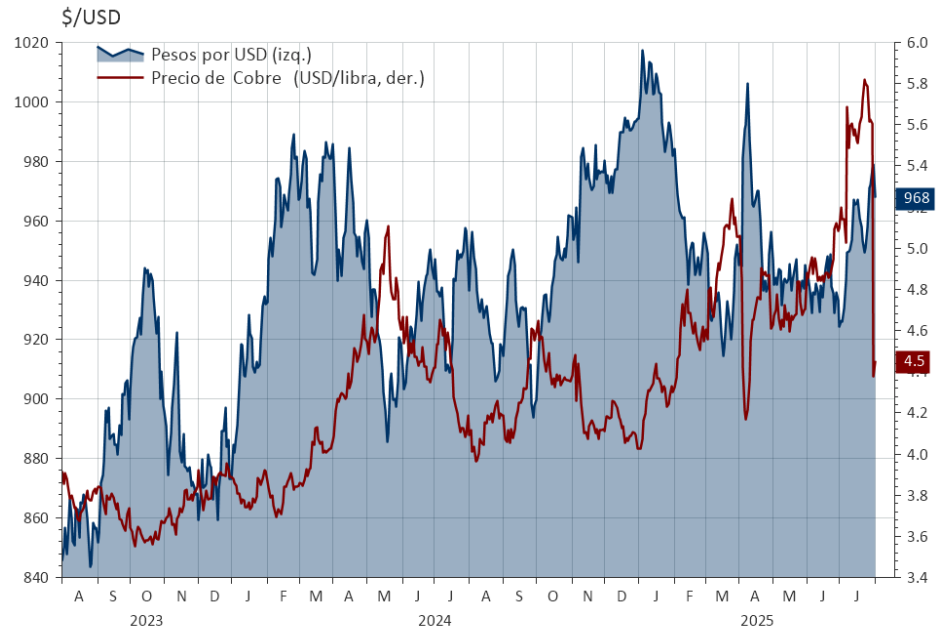
Chile: Confianza Empresarial (IMCE)



Chile: Inflación Anual y TPM

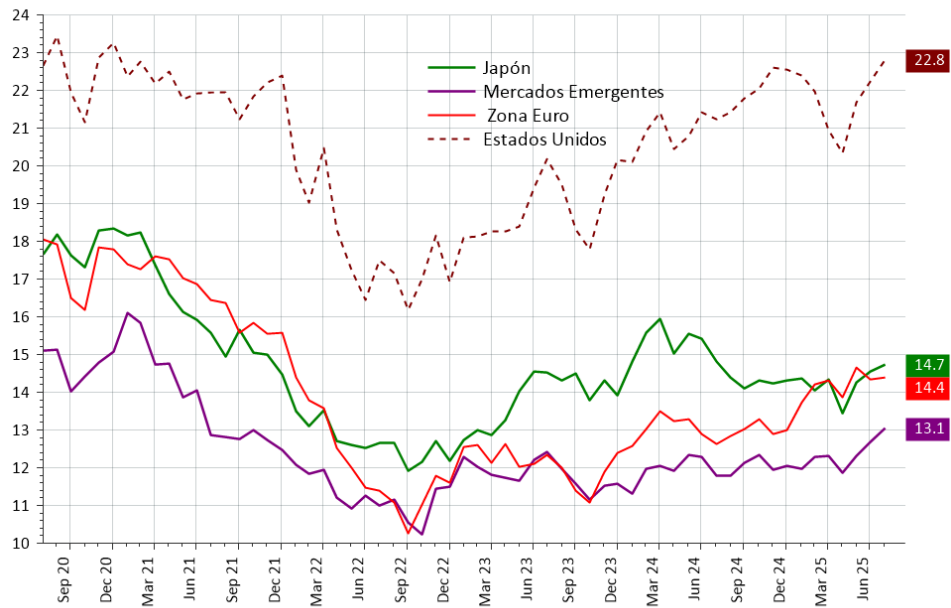


Chile: Tipo de Cambio y Precio del Cobre



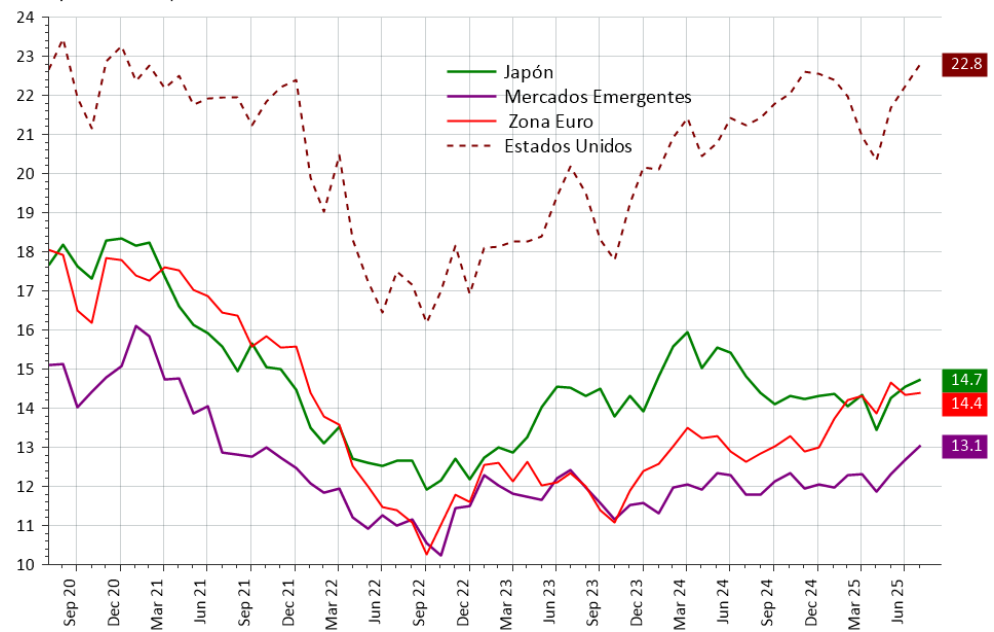
Valorización Bolsas

P/U FW 12m, Indices MSCI

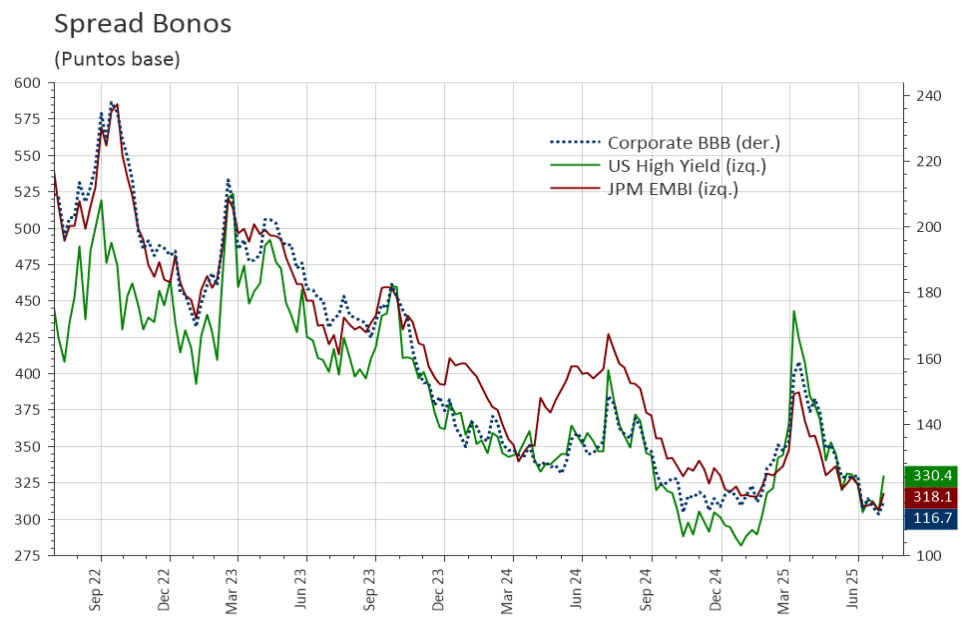


Valorización Bolsas

P/U FW 12m, Indices MSCI



Tasas Bonos (%)							
	01/08/25	31/07/25	31/12/24	31/12/23	Duration	YTM/Duration	
YTM (%)	US Treasury 10Y	4.37	4.38	4.55	3.88	8.03	0.54
	Iboxx \$ Corporate BBB	5.67	5.68	5.84	5.51	6.49	0.87
	Iboxx \$ High Yield	7.24	7.25	7.61	7.62	3.07	2.36
	JPMorgan EMBI Global	7.45	7.45	7.96	7.85	6.50	1.15
	JPMorgan CEMBI	6.63	6.67	6.84	6.89	4.19	1.58
	BCU 10Y	2.69	2.57	2.63	2.44	6.71	0.40
	BCP 10Y	5.71	5.77	5.96	5.45	6.82	0.84
Spread (bps)	Iboxx \$ Corporate BBB	113	113	117	144		
	Iboxx \$ High Yield	312	313	312	362		
	JPMorgan EMBI Global	303	303	339	392		
	JPMorgan CEMBI	236	240	236	302		



Categoría	Name	5D	QTD	YTD
Global Blend	JPM Global Select Equity A (acc) USD	-1,0	2,4	8,1
	Allianz Best Styles Global Eq AT USD	-0,6	1,8	10,2
	Schroder ISF Global Eq A Acc USD	-0,0	2,1	11,1
	MSCI ACWI NR USD	-1,2	1,4	11,5
	MSCI World Free NR USD	-1,2	1,3	10,9

Global Value	Robeco BP Global Premium Eqs D USD	-2,3	-0,3	21,5
	Schroder ISF QEP Glb ActVal A Acc USD	-1,2	1,8	16,2
	MSCI ACWI Value NR USD	-1,7	0,5	11,5

Global Growth	Schroder ISF Gbl Sust Gr A Acc USD	0,3	2,0	7,6
	New Capital Gbl Eq Convict USD A Acc	-1,5	1,0	6,8
	MSCI ACWI Growth NR USD	-0,8	2,1	11,6

US Blend	JPM America Equity A (acc) USD	1,0	2,6	5,4
	Schroder ISF US Large Cap A Acc USD	1,6	3,3	14,0
	Amundi Fds US Pioneer A USD C	-0,6	3,6	12,5
	S&P 500 TR USD	-0,4	2,2	8,6

US Value	JPM US Value A (acc) USD	-1,0	1,3	3,9
	Robeco BP US Premium Equities D \$	-1,8	-0,4	6,2
	Russell 1000 Value NR USD	-1,5	0,5	6,2

US Growth	JPM US Growth A (acc) USD	2,6	4,0	8,6
	AB American Growth A USD	0,3	1,4	8,5
	Russell 1000 Growth NR USD	0,7	3,8	10,0

Categoría	Name	5D	QTD	YTD
Small & Mid Caps	Janus Henderson Hrzn Glb SC A2 USD	0,4	2,4	14,3
	Virtus GF US Small Cap Focus A USD Acc	-1,1	-0,2	-7,6
	Russell 2000 NR USD	-1,8	1,7	-0,3

Europe	Janus HndrsnPan Eurp A2 USD	-2,0	-1,5	23,5
	MSCI Europe NR USD	-3,7	-1,8	20,9

Europe ex UK	JPM Euroland Equity A (acc) EUR	-2,2	-0,9	27,4
	Janus HndrsnContinen Eurp A2 USD	-2,3	-1,9	22,3
	MSCI EMU NR USD	-3,2	-1,5	26,0

Emerging Markets Asia	Ninety One GSF Asian Equity A Acc USD	-1,8	0,9	16,1
	Schroder ISF Emerging Asia A Acc USD	-1,6	3,6	15,2
	MSCI AC Asia Ex Japan NR USD	-2,0	2,6	17,4

Emerging Markets Global	Schroder ISF Gbl Em Mkt Opps A Acc USD	-2,3	2,5	14,5
	Robeco Emerging Stars Equities D \$	-3,0	0,4	25,0
	MSCI EM NR USD	-1,9	1,9	17,5

Categoría	Name	5D	QTD	YTD
Multi Assets	PIMCO GIS Income E USD Acc	0,2	0,0	4,9
	Neuberger Berman Strat Inc USD A Acc	0,1	0,0	4,9
	Schroder ISF Strategic Bd A Acc USD	0,2	0,7	5,4
	MFS Meridian Global Oppc Bd A1 USD	0,3	-0,2	2,7
	Bloomberg Multiverse TR USD	-0,9	-1,4	5,8
	Bloomberg Global Aggregate TR USD	-0,9	-1,5	5,7

Investment Grade Corporate US	MFS Meridian US Corporate Bond A1 USD	0,5	0,1	3,9
	Allianz US Investment Grd Crdt AT USD	0,5	0,4	3,6
	AXAIMFIS US Corp Itmt Bds F Cap USD	0,2	0,1	3,9
	Bloomberg US Corp Bond TR USD	0,4	0,1	4,2

Investment Grade Corporate Global	JPM Global Corp Bd A (acc) USD	0,5	0,5	3,6
	GS Gbl Crdt (Hdg) P Acc USD	0,5	0,5	4,0
	Man GIInGd Opports DYV USD Acc	0,4	0,8	6,1
	Bloomberg Gbl Agg Corp TR USD	-0,5	-0,6	6,7

Investment Grade Short Duration	PIMCO GIS Low Dur Inc E Acc	0,2	0,5	4,9
	Bloomberg US Govt/Credit 1-3 Yr TR USD	0,0	-0,0	2,9

Floating Rate High Yield	M&G (Lux) Gbl FI Rt HY A USD Acc	0,1	0,5	4,3
	Franklin Floating Rate A USD Acc	-0,2	0,7	3,6
	Bloomberg USFRN 5- Yr TR USD	0,1	0,5	3,0

Categoría	Name	5D	QTD	YTD
High Yield Global	Man Hi Yld Opps DV USD Acc H	0,5	1,3	6,6
	Aegon High Yield Global Bd G Acc USD	0,3	1,1	5,5
	Barings Global Senior Scrd Bd A1 USD Acc	0,1	0,8	4,5
	Bloomberg Global High Yield TR USD	-0,3	0,4	7,2

High Yield US	Nomura Fds US High Yield Bond A USD	0,1	0,6	4,8
	Bloomberg US Corporate High Yield TR USD	-0,0	0,5	5,0

High Yield Short Duration	Allianz US Short Dur Hi Inc Bd AT USD	-0,5	0,1	-2,8
	BNY Mellon Gbl ShrtDtd HY Bd USD A Acc	0,3	0,9	4,3
	Bloomberg Global HY Corp 1-5Y TR Hdg USD	0,1	0,8	4,8

EM Debt	BGF Emerging Markets Bond A2	0,7	1,3	6,6
	Vontobel EM Blend B USD Acc	0,1	0,9	10,8
	BGF Emerging Markets Corp Bd A2	0,3	1,0	4,5
	EdRF Emerging Credit A USD	0,5	0,9	3,5
	BSF Emerging Mkts Shrt Dur Bd A2 USD	0,6	1,2	6,5
	Bloomberg EM USD Aggregate TR USD	0,5	0,9	5,9

Fondos Recomendados

Categoría	Name	Class						2025					
			2020	2021	2022	2023	2024	Enero	Febrero	Marzo	Abril	Mayo	YTD
Private Debt	APOLLO DEBT SOLUTIONS	A			-1.8	14.1	9.0	0.5	0.4	0.2	0.4	0.9	2.4
	BLACKSTONE PRIVATE CREDIT FUND (BCRED)	A		11.6	2.7	13.4	12.9	0.8	0.5	0.3	0.5	0.8	3.0
	BLACKROCK PRIVATE CREDIT (BDEBT)	A				15.9	9.9	0.8	0.3	-0.1	-0.4		0.6
	BLUE OWL CREDIT INCOME (OCIC)	A		0.8	3.6	14.0	9.9	0.6	0.3	0.4	-0.1		1.2
	SENIOR CREDIT OPPORTUNITIS (SCOPE) HL	I				8.7	10.3	0.6	0.5	0.6			1.7
	BARINGS PRIVATE CREDIT (BPCC ETN)	S			8.5	13.3	11.9	0.9	0.8	1.0	0.9		3.6
	GOLUB CAPITAL PRIVATE CREDIT (GCRED)	A					5.8*	0.5	0.5	0.4	0.6		2.1
	NORTH HAVEN PRIVATE INCOME FUND (PIF A) MS	A					1.7*	0.5	0.5	0.5	0.3		1.7
	CARLYLE TACTICAL PRIVATE CREDIT (CTAC)	A			-2.1	11.2	8.3	0.7	0.4	-0.6	-0.4		0.2
	MONROE CAPITAL INCOME PLUS	I			8.7	12.5	13.1	0.7	0.7	0.7	0.7		2.9
	SECRET (Stepstone)	I			2.4	8.7	11.4	0.9	0.9	0.8			2.6
	CHURCHILL (PCAP) NUVEEN	A					6.4*	0.8	0.3	0.5	0.6		2.2
HPS CORPORATE LENDING FUND HLND	A			2.9	17.3	12.9	0.74	0.35	0.52	0.10		1.7	

- El buen nivel de crecimiento de la economía y de los resultados de las empresas de EEUU, son el principal sustento para el rally accionario que comenzó a mediados de abril.
- La fecha del 1° de agosto fijada por Trump como límite para llegar a acuerdos sobre las tarifas aplicadas, daría mayor claridad sobre las presiones sobre la inflación que generarían las tarifas. Las últimas proyecciones apunta a que el nivel promedio de tarifas se ubicaría entre 15 y 20%, frente al 2,5% registrado a diciembre de 2024.
- El buen crecimiento económico, un mercado laboral que se mantiene fuerte y el riesgo de mayor inflación proveniente de los aumentos de tarifas, dejan poco espacio para recortes de la tasa Fed (hoy en 4,25-4,50%). La presión sobre Powell se incrementará y un eventual conflicto afectaría la confianza de los inversores.
- Las tasas de interés de largo plazo presentan riesgo alcista a partir una inflación que no se acerca a la meta del 2% y el deterioro fiscal que se proyecta para los próximos años.

RECOMENDACIÓN

- Acciones: mantener una posición neutral, con sub exposición a EEUU, ya que sería el mercado más afectado por el alza de la tarifas y eventuales mayores tasas de interés de largo plazo, dado sus altas valorizaciones. Las acciones de Zona Euro y mercados emergentes aparecen más atractivas.
- Renta Fija: la reducción del riesgo de recesión y el riesgo alcista de las tasas de interés de plazo largos aconsejan mantener sobre ponderación en bonos corporativos HY y grado de inversión con duraciones bajas.